



ЛЕГКАЯ ПРОМЫШЛЕННОСТЬ

КУРЬЕР

февраль 2013 №2

- 5 Три задачи для легпрома
- 22 Один в поле не воин...
- 30 Швейные автоматы ROBOTECH
- 38 Волшебный трикотаж Клавдии Смирновой



ТРАНСМЕТАЛЛ

швейное оборудование и запчасти

*Наш
общий
успех!*



Татьяна Холодилина

Мастер спорта. Аэробная гимнастика.

Призер и победительница Чемпионатов России, Кубков Мира и Европы.

**ТРАНСМЕТАЛЛ - ОФИЦИАЛЬНЫЙ СПОНСОР
СБОРНОЙ РОССИИ**

г. Иваново, ул. Свободы, д. 52, тел. (4932) 35-30-30, e-mail: info@transmetall.ru, www.transmetall.ru



AKOS®

СТИЛЬ НАЧИНАЕТСЯ С МЕЛОЧЕЙ



ПРОИЗВОДИТЕЛЬ
ЧУЛОЧНО-НОСОЧНЫХ
ИЗДЕЛИЙ

ДЛЯ ЖЕНЩИН, МУЖЧИН И ДЕТЕЙ

- Производство оснащено высокотехнологичным итальянским оборудованием;
- Изделия выполнены из тщательно отобранных, сертифицированных, экологически чистых материалов;
- Тщательный контроль качества на каждом этапе производства;
- Оптимальная цена делает продукт конкурентноспособным;
- Многообразная ассортиментная группа;
- Индивидуальный подход и лояльные условия для клиентов;
- Отправка товара в любую точку России и СНГ;
- Любая форма оплаты;
- Доставка товара по Москве.

www.akosteks.ru

e-mail: akosteks@akosteks.ru

Тел.: 8 (495) 702-93-16





ТВОРЧЕСТВО НИКОГДА НЕ ВЫХОДИТ ИЗ МОДЫ – GROZ-BECKERT РЕАЛИЗУЕТ ИДЕИ СВОЕВРЕМЕННО

Всегда новая, всегда опережает свое время. Индустрия моды не следует тенденциям, а устанавливает их направление. Что делает одежду модной? Наряду с новыми материалами, цветами и творческим дизайном совершенное производство одежды убеждает в уверенном выходе на сцену. И этот выход сопровождает Groz-Beckert: иглы для швейных машин обеспечивают оптимальные швы на ткани, коже и других материалах. Производители текстильного оборудования и материалов могут положиться на Groz-Beckert: мода меняется - и продукты Groz-Beckert находятся каждый сезон на самом высоком уровне качества и точности.

ОФИЦИАЛЬНЫЙ ДИСТРИБЬЮТОР ФИРМЫ
GROZ-BECKERT НА ТЕРРИТОРИИ РОССИИ



Швеймаш

(495) **956-67-75**

www.shveymash.ru



GROZ-BECKERT®

СОДЕРЖАНИЕ



ОТРАСЛЬ И РЫНОК

- 5** Три задачи для легпрома

НЕТКАНЫЕ МАТЕРИАЛЫ

- 7** Современное состояние и тенденции развития производства нетканых фильтровальных материалов
- 10** «Фанема» радуется новинками
- 11** Techtextil Russia Symposium 2013 готовится к встрече

ЭКСПЕРТ

- 12** Эффективность на чулочно-носочном предприятии: возможно ли?

ИНТЕРВЬЮ

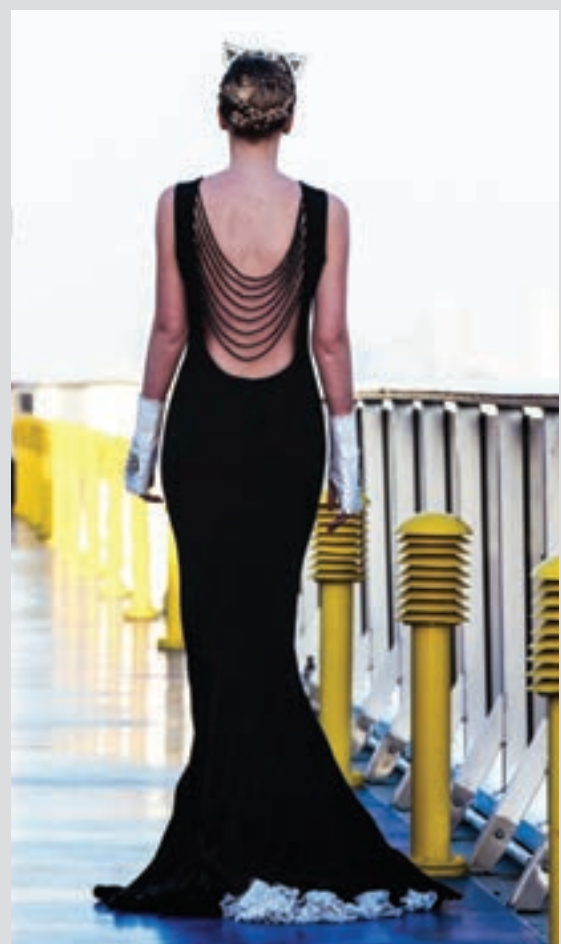
- 16** Трудности нас только закаляют

ОБОРУДОВАНИЕ

- 20** STROBEL — легендарное имя в швейном машиностроении
- 22** Один в поле не воин...
- 26** Иглы SCHMETZ с круглым остриём для обработки текстиля
- 28** Струйные плоттеры для швейной промышленности
- 30** Швейные автоматы ROBOTECH
- 31** Новые модели текстильных принтеров dGen

ВЫСТАВКИ

- 33** Праздник школьной формы и выпускного наряда





РОССИЙСКИЕ БРЕНДЫ

- 34** Безграничные возможности «цифры» + профессионализм
- 36** Полина Раудсон — дизайнер новой формации
- 38** Волшебный трикотаж Клавдии Смирновой

Учредители

Ольга Рожкова
Ольга Яковенко

Издатель

ООО «КурьерИнформ»

Зарегистрирован Управлением
Федеральной службы по надзору
в сфере связи и массовых
коммуникаций по Санкт-Петербургу
и Ленинградской области
Свидетельство ПИ № ТУ78-00098
от 22.09.2008 г.

Руководитель проекта

Ольга Яковенко

Редактура и корректура

Марина Абакумова

Редактор моды

Людмила Трофимова

Руководитель

отдела маркетинга

Ольга Рожкова

Дизайн

Игорь Булатовский

Верстка

Анастасия Дейнега

Рекламный отдел

Ольга Евтеева

Татьяна Слугина

Вадим Моисеев

Отпечатано в типографии

ООО «АКРОС»

Установочный тираж 10 000 экз.

Заказ № 0386-13 от 11.02.2012

Подписано к печати 10.02.2013

Распространение бесплатное
на предприятиях и в фирмах
текстильной и легкой промышленности,
на специализированных
выставках и семинарах.

Подписка через редакцию

Телефоны редакции:

С.-Петербург — (812) 764-5529

(812) 380-9475

Адрес редакции:

191040, Санкт-Петербург,

Лиговский пр., 56-Г, оф.318

lp@lp-magazine.ru

or@lp-magazine.ru

www.lp-magazine.ru

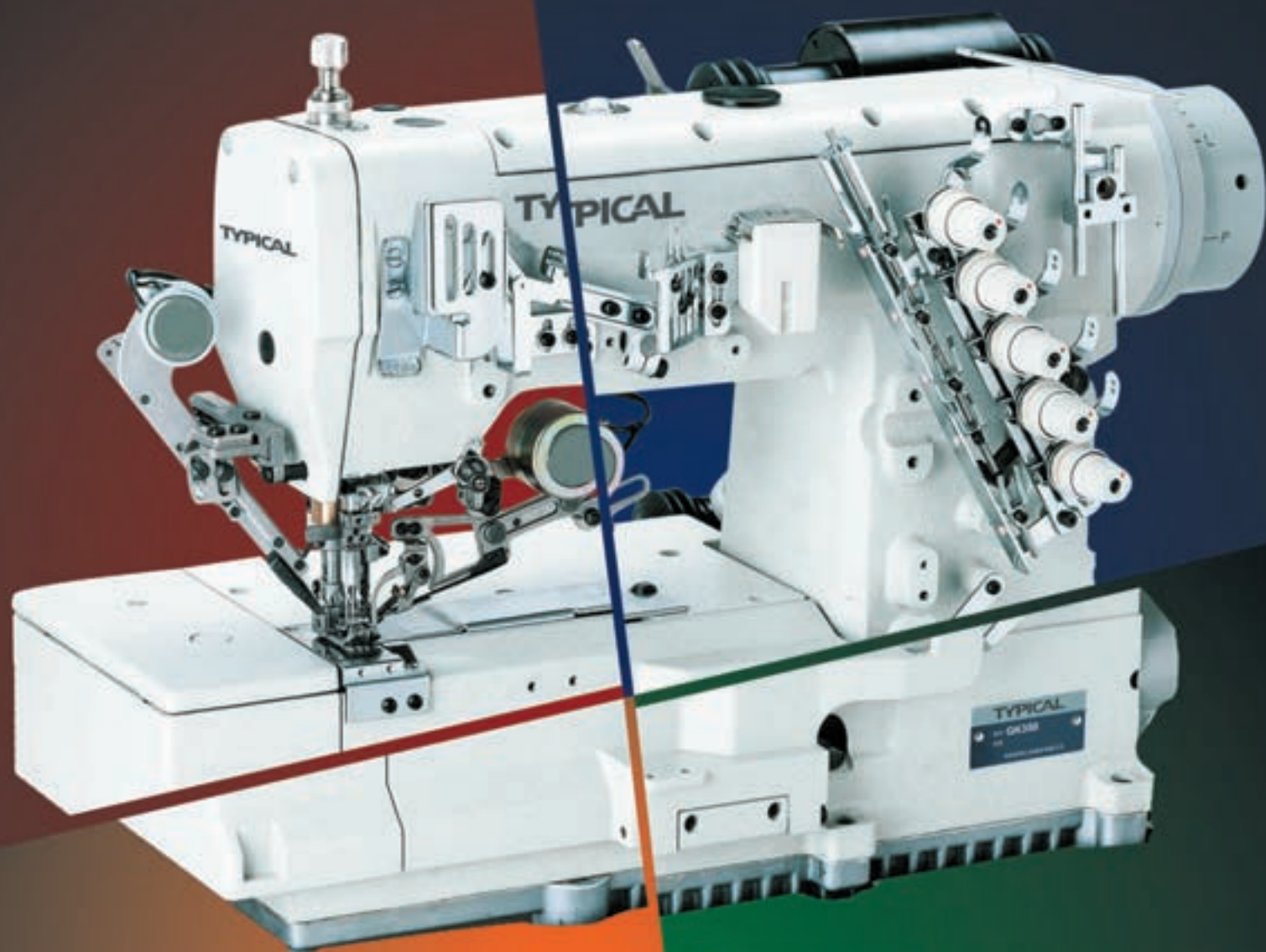
За содержание рекламных объявлений
редакция ответственности не несет. Все
рекламируемые товары и услуги имеют
соответствующие сертификаты
и лицензии.

Перепечатка материалов только
с разрешения редакции.



ВЕЛТЕКС


Приглашаем посетить наш стенд на выставке ТЕКСТИЛЬЛЕГПРОМ, ВВЦ, пав.55, ст.В2



Крупная оптово-розничная сеть.
Доставка в любой город России

Всё для швейного производства!

Швейное и раскройное оборудование | Оборудование для ВТО
Вышивальные машины | Швейная фурнитура | Ткани оптом


 Россия:

Москва +7 (495) 626-84-00
 +7 (495) 643-19-93
 +7 (499) 637-17-71
 Владимир +7 (4922) 47-49-93
 Воронеж +7 (4732) 39-38-08
 Екатеринбург +7 (343) 278-92-31
 Иваново +7 (4932) 34-54-26
 Казань +7 (843) 276-66-66
 Калуга +7 (4842) 59-17-60
 Кемерово +7 (3842) 36-82-13


Киров +7 (8332) 64-20-78
 Кострома +7 (4942) 62-92-92
 Краснодар +7 (861) 231-54-67
 Красноярск +7 (391) 201-89-17
 Липецк +7 (4742) 21-02-46
 Нижний Новгород +7 (831) 274-88-35
 Нижний Тагил +7 (3435) 37-90-87
 Новосибирск +7 (383) 334-00-13
 Оренбург +7 (3532) 76-96-95
 Пермь +7 (342) 223-71-67

п. Октябрьской МО,

Люберецкий р-н, +7 (495) 508-84-33
 Петликовский +7 (8793) 31-27-47
 Ростов-на-Дону +7 (863) 225-29-13
 Самара +7 (846) 270-57-59
 Санкт-Петербург +7 (812) 449-59-89
 Саратов +7 (8452) 75-33-12
 Уфа +7 (347) 246-32-04
 Чебоксары +7 (8352) 24-05-52
 Челябинск +7 (351) 269-85-54

 Украина:

Киев +38 (044) 238-83-02
 Львов +38 (032) 252-88-85
 Одесса +38 (0482) 33-33-29
 Харьков +38 (057) 738-31-85
 Хмельницкий +38 (0382) 71-94-47
 Черновцы +38 (0372) 51-43-45

 Беларусь:

Минск +375 (17) 237-57-45

ТРИ ЗАДАЧИ ДЛЯ ЛЕГПРОМА

Как будет развиваться легкая промышленность России в 2013 году? Этот вопрос обсуждался на встрече президента РФ Владимира Путина и министра промышленности и торговли РФ Дениса Мантурова, которая прошла сразу же после новогодних праздников. В центре внимания в ходе встречи оказались меры поддержки отечественной легкой промышленности в условиях вступления России в ВТО.

МАРИНА МОСКАЛЕВА

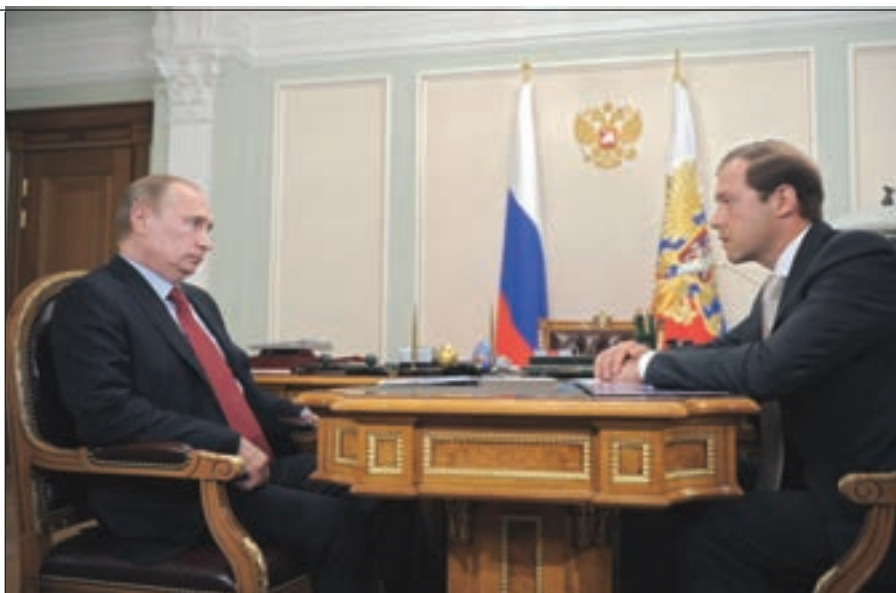
ЗА СОЦИАЛЬНУЮ СТАБИЛЬНОСТЬ

Как отметил Мантуров, легкая промышленность является одной из наиболее чувствительных к условиям ВТО отраслей российской промышленности. При этом развитие легпрома имеет принципиальное значение не только для обеспечения экономической безопасности, но для социальной стабильности страны. В этой отрасли работает около 400 тысяч человек (причем 75% из них — женщины).

Возможные риски отрасли в целом и отдельных предприятий в прошлом году обсуждались на заседании Совета безопасности. В результате легкой промышленности уделено особое внимание в государственной программе «Развитие промышленности и повышение ее конкурентоспособности», которая была принята Правительством РФ перед Новым годом. В рамках этой программы предусмотрены бюджетные ассигнования, которые должны пойти, прежде всего, на создание цепочки производства изделий легкой промышленности, на создание и субсидирование межсезонных запасов, на обновление технологической базы предприятий. Впервые будет применяться такая мера, как государственная поддержка продвижения продукции на рынке.

На сегодняшний день ряд подотраслей легкой промышленности, по словам Мантурова, привлекает серьезных инвесторов.

«И уже ряд предприятий, которые применяют современные высокие технологии, являются лидерами в определенных



сегментах рынка, — отметил Мантуров. — Это такие предприятия, как «Парижская коммуна», «Донецкая мануфактура», «Русская кожа», ДАРГЕЗ. Они «закрывают» те сегменты рынка, в которых мы всегда имели богатые традиции и сегодня имеем достаточно серьезный потенциал».

ГЛАВНОЕ — СЫРЬЕ

Весь прошлый год прошел под знаком обсуждения сырьевых проблем российского легпрома. Так что не удивительно, что эта тема оказалась в центре обсуждения на встрече.

Так, стороны обсудили перспективы выращивания хлопка в Астраханской области. Там уже достаточно давно велись научные изыскания по этому поводу (Всероссийским научно-исследовательским институтом орошаемого овощеводства и бахчеводства). В 2012 году было заключено соглашение о сотрудничестве в сфере инвестиционной деятельности между правительством Астраханской области (в лице губернатора Александра Жилкина) и ЗАО «Рождественская мануфактура» (в лице члена совета директоров

Михаила Зайцева). Цель сотрудничества — выращивание хлопка и производство изделий из него.

Как подчеркнул Денис Мантуров, в этом году в Астраханской области удалось получить первый экспериментальный урожай хлопка на семи гектарах, причем хлопок достаточно хорошего качества. На данном этапе работы астраханский хлопок по своим характеристикам подходит для производства технической пряжи. Первые образцы пряжи и ткани уже получены. Этот хлопок планируется использовать не только в легкой промышленности, но и в производстве порохов.

Помимо хлопкового направления, правительство намерено поддерживать и производство шерсти. Ставка делается на Северо-Кавказский федеральный округ, на долю которого приходится более 40% поголовья овец и коз в России и более 44% производства шерсти. Серьезной проблемой является обработка этой шерсти. Именно для обработки шерсти в Черкесске (Карачаево-Черкесская республика) планируется строительство

фабрики по производству шерстяной ленты и пряжи (общий объем инвестиций по проекту 1104 млн. рублей).

Производство шерсти получило развитие и в Бурятии. Там поголовье овец тоже весьма значительно, к тому же производится шерсть высокого качества (выпуск тонкорунной шерсти составляет примерно 1/5 от общего объема производства). Господдержку на развитие первичной обработки шерсти получило ООО «ПО НАРАН», которое с октября 2011 года реализует инвестиционный проект стоимостью в 53 млн. рублей. Также сейчас прорабатывается вопрос о создании в Бурятии в 2014 году текстильного комбината. Предполагаемая стоимость проекта — около 500 млн. рублей. Размещение производства планируется в строящемся республиканском промышленном парке.

ТРИ ЗАДАЧИ

Создание кластеров, в том числе подразумевающих производство сырья, станет одной из стратегических задач, которые ставит Минпромторг РФ в рамках поддержки и развития легкой промышленности.

Вторая задача — это обеспечение максимального присутствия предприятий легкой и текстильной промышленности в торговых сетях. Сегодня отечественным производителям приходится тяжело

«УДАЧНЫЙ ПРИМЕР ВЗАИМОДЕЙСТВИЯ — ЭТО КОДЕКС ДОБРОСОВЕСТНОГО ВЗАИМОДЕЙСТВИЯ МЕЖДУ ПРЕДПРИЯТИЯМИ ЛЕГКОЙ ПРОМЫШЛЕННОСТИ И ТОРГОВОЙ СЕТЬЮ, — ПОДЧЕРКНУЛ ДЕНИС МАНТУРОВ. — ЭТО НЕ ТРЕБУЕТ НИКАКИХ ЗАКОНОДАТЕЛЬНЫХ ИЗМЕНЕНИЙ, ТАКАЯ ПРАКТИКА УЖЕ СУЩЕСТВУЕТ.»

в борьбе за «место на полке» и процент их присутствия в торговых сетях крайне мал.

«Удачный пример взаимодействия — это кодекс добросовестного взаимодействия между предприятиями легкой промышленности и торговой сетью, — подчеркнул Денис Мантуров. — Это не требует никаких законодательных изменений, такая практика уже существует, в частности, по поставке между предприятиями — производителями продуктов

питания и торговыми сетями. Я думаю, что такой принцип даст позитивный результат и по предприятиям легкой промышленности.

Мы должны совершенствовать систему торговли, в том числе использовать новые методы торговли через систему аутлетов. Это отдельное крупное торговое предприятие, в котором будет реализовываться продукция легкой и текстильной промышленности по доступным ценам».

Важной составляющей поддержки легкой промышленности должно стать также использование инструмента государственного заказа. В прошлом году было принято Постановление Правительства РФ, обязывающее силовые ведомства при государственных и имущественных закупках использовать российские материалы, российские полуфабрикаты.

«Делать погоду» в части госзаказа будет и школьная форма (если на правительственном уровне будет принято решение о ее введении). По словам Владимира Путина, в случае со школьной формой речь уже пойдет не о госзаказе, а о госзакупке (поскольку заказы будут проводиться через регионы). А при госзакупке возможны исключения в рамках правил ВТО.

«Вот над этим нужно подумать, — отметил Владимир Путин. — Нужно юридически хотя бы выстроить эту цепочку».

NewTex
оптовый склад тканей

ТКАНИ

(плащевые, джинсовые, декоративные)
и трикотаж

От европейских производителей
(Италии, Германии, Франции,
Англии, Кореи, Японии)
**костюмные, платьевые,
блузочные**

Высокого качества,
с содержанием натуральных
и синтетических волокон

Оптовая продажа со склада
менеджер по продаже в регионы
тел.: +7-911-259-72-73

Спб, ул. Тюшина, д. 11
(вход с проходной фабрики «Большевичка»)
т./ф.: (812) 406-0168, 406-0169, 406-0170
www.newtex-spb.ru; newtex.spb@gmail.com

ФАЙБЕРТЕК
Комплекующие и сырье для
легкой, текстильной и
файбертек мебельной промышленности

УТЕПЛИТЕЛЬ для:
ПОВСЕДНЕВНОЙ ОДЕЖДЫ
РАБОЧЕЙ ОДЕЖДЫ
СПЕЦИАЛЬНОЙ ОДЕЖДЫ

**АНТИСТАТИЧЕН
АНТИАЛЛЕРГЕНЕН
АНТИКОМПРЕССИОНЕН
НЕ ПОДДЕРЖИВАЕТ ГОРЕНИЯ**

Производитель: ООО ТД ФАЙБЕРТЕК
РБ, г. МИНСК
ул. В. Сырокомли 38 пом. 3Н
тел.: (375-17) 2910370
2910369
e-mail: fibertek_minsk@mail.ru
www.fibertek.ru

Официальный дилер:
ООО О.Т.К.
РФ, г. МОСКВА
1й Автозаводский проезд 4 к.1
тел.: (495) 7846313
9372696
e-mail: box@otk-center.ru
www.otk-center.ru

СОВРЕМЕННОЕ СОСТОЯНИЕ И ТЕНДЕНЦИИ РАЗВИТИЯ ПРОИЗВОДСТВА НЕТКАНЫХ ФИЛЬТРОВАЛЬНЫХ МАТЕРИАЛОВ

Широко разветвленный рынок фильтровальных материалов в перспективе будет предъявлять к промышленности нетканых материалов новые и все более высокие требования. С другой стороны, он предоставляет компаниям, занимающимся производством и отделкой нетканых материалов технического назначения, большие возможности для раскрытия своих потенциалов, разработки инновационных видов продукции и освоения новых областей ее применения

Предлагаем вниманию читателей продолжение статьи, посвященной вопросам производства и применения фильтровальных материалов — «Современное состояние и тенденции развития производства нетканых фильтровальных материалов», начало которой было опубликовано в №1.

СЕРГЕЕНКОВ А. П., к.т.н.

ПЕРСПЕКТИВНЫЕ ОБЛАСТИ ПРИМЕНЕНИЯ ФИЛЬТРОВАЛЬНЫХ МАТЕРИАЛОВ

Компания Helsatech GmbH (г. Геффес, Германия) разрабатывает и производит адсорбционные фильтры с активированным углем для защиты человека, окружающей среды и оборудования от неблагоприятных воздействий, а также для создания комфортных условий в процессе работы (фото 3). Площадь фильтра определяет его сорбционную емкость. Активированный уголь, как правило, наносится на какую-либо несущую подложку (например, на ткань или нетканый материал) и закрепляется на ней. В табл. 2 показано влияние структуры материала на его фильтрующие свойства. Воздухопроницаемость в таблице приводится как показатель, характеризующий эффективность использования потребляемой энергии при эксплуатации фильтра.

Компания Solvay Spezialty Polymers среди прочего продемонстрировала политетрафторэтиленовые мешки. Подобные изделия, изготовленные из ткани или нетканого материала,

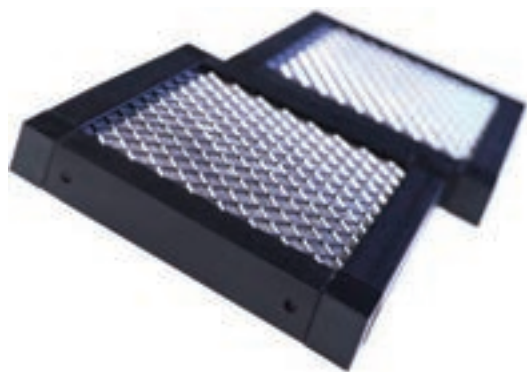


Фото 3. Компания Helsatech производит фильтровальные материалы и компактные фильтр-элементы для улавливания запахов и вредных веществ в аэропортах, клиниках и других общественных местах

применяются прежде всего для фильтрации агрессивных горячих жидкостей или газов. Использование политетрафторэтилена для их производства обусловлено оптимальным комплексом свойств этого вида сырья:

- рабочая температура: 200–250 °С;
- высокая и универсальная химическая стойкость;
- низкое объемное расширение даже при высоких температурах;
- низкое поверхностное натяжение, предопределяющееся низкой прочностью закрепления слоя отфильтровываемых посторонних примесей;
- водоотталкивающие свойства (не впитывает влагу);
- низкий коэффициент трения.

Функциональные свойства фильтрующих материалов и мембран могут быть дополнительно улучшены за счет нанесения фторполимерных покрытий.

Возможности практического применения гранулята целлюлозы в качестве сорбционного материала были продемонстрированы компанией UGN-Umwelttechnik GmbH (г. Гера, Германия). Подобные фильтрующие грануляты на основе целлюлозных волокон могут быть использованы в качестве экономичной, эффективной и воспроизводимой альтернативы активированному углю в устройствах для удаления серы из отработанного воздуха. Одновременно это позволяет решить проблему утилизации целлюлозных отходов из других отраслей промышленности. В качестве наиболее важных областей применения в докладе были представлены:

- биогазовые установки с системами очистки воздуха от аммиака, масляной кислоты и сернистых соединений;
- газопламенное дублирование с удалением цианистого водорода;
- промышленные системы очистки сточных вод.

Ожидаемый срок службы фильтров составляет 1–2 года для биогазовых установок и 2–5 лет — для систем очистки отработанного воздуха.

ПРОИЗВОДИТЕЛИ ФИЛЬТРОВАЛЬНЫХ МАТЕРИАЛОВ

Быстро растущий спрос на фильтровальные материалы, многообразие возможностей их изготовления и практического применения способствуют постоянному увеличению числа компаний, специализирующихся в этой области. К фирмам, непосредственно производящим фильтровальные материалы, логичным образом добавляются многочисленные компании и организации, занимающиеся вопросами проектирования структуры и свойств новых видов продукции, дополнительной обработкой, отделкой и переработкой фильтровальных полотен, созданием новых видов волокнистого сырья, отделочных препаратов и всевозможных наполнителей, изготовлением производственного и измерительного оборудования. В табл. 3 приведен выборочный перечень европейских компаний, работающих в секторе фильтровальных материалов [1].

Таблица 2. Фильтрующие свойства материалов разных видов

Структура материала	Сорбционная емкость	Эффективность фильтрации	Воздухопроницаемость
Порошок	0	+++	+
Гранулят	+	++	++
Монолит/Формованное изделие	+++	++++	++++
Гранулят/пена	+	++	++
Сыпучая масса	++++	++	0

Примечания: 0 – минимальное значение показателя; ++++ – максимальное значение показателя.

Таблица 3. Производители фильтровальных материалов, оборудования для их изготовления и измерительных приборов

Фирмы и страны	Для сухой фильтрации	Для фильтрации жидкостей	Прочие возможности применения	Дополнительные сведения
A³ Vliesstoffe GmbH	Д	Д	Д	Фильтрующие пакеты, мешки, воздушные фильтры
	М	М	М	Изделия для поглощения нефти, химических и других веществ
	И	И	И	Из натуральных и химических волокон разных видов
	СБ	СБ	СБ	Полипропиленовые и полиэфирные нетканые материалы с поверхностной плотностью 12–200 г/м²
	СВ	СВ	СВ	Нетканые материалы на основе вискозного, полиамидного и смешанного сырья
Ahlstrom Tampere Oy	Д, М, И,	Д, М, И,		
Anowo Ltd.	Б, МК, СБ	Б, МК, СБ	Оболочки подушек безопасности, конвейерные ленты, медицинские изделия	Найлон (полиамид 6.6)
Arwei GmbH & Co. KG Schneide- u. Stanztechnik	Р, Д	Р, Д	Р, Д	
AS Esfil Tehno	Э	Э	Сепараторы аккумуляторных батарей	
BAFATEX Bellingroth GmbH & Co. KG	Д, И, СВ, МК, КМ	Д, И, СВ, МК, КМ		
BRANOfilter GmbH	Д, МК, П, Р	Д, МК, П	Д, МК	Высокоэффективные фильтрующие пакеты для пылесосов всех известных марок
Colbond bv/Bonar Yarns	СБ	СБ		Фильтры предварительной очистки, дистанционные элементы, стабилизирующие элементы в структуре фильтровальных материалов или средства для закрепления слоев активированного угля
	СВ, Г	СВ, Г		Серия трехмерных материалов Enka-Spacer, изготовленных из мононитей различного состава и используемых в качестве дистанционных элементов
Elmarco s.r.o.	Э, СВ, МК	Э, СВ, МК		Производство оборудования для изготовления нановолокон
Eurolaser GmbH	Д	Д	Резка текстильных материалов всех видов	Лазерные системы для резки, гравировки и маркировки фильтровальных материалов, намоточно-размоточное оборудование, автоматические транспортирующие системы, устройства для нанесения надписей, оптические системы для распознавания маркировок
EUROPA NCT sp z o.o.	И, СВ, МК			
EXELTO n.v.	СВ, МК	СВ, МК		
Filtzfabrik Fulda GmbH & Co. KG	СВ, МК, Р, И, Д, П	СВ, МК, Р, И, Д		
Herrmann Ultraschalltechnik GmbH & Co. KG			Д	Ультразвуковые системы для непрерывной сварки фильтровальных и других материалов
Innovatec Microfibre Technology GmbH & Co. KG	М, МК	М, МК		
IREMA-FILTER GmbH	М, СБ, Р	М, СБ, Р	Фильтровальные материалы и миниплиссированные пакеты автомобильного и промышленного назначения	Собственная «интеграционная нановолокнистая технология»
	Д	Д		Уникальная технология плиссирования
Irema Ireland	М	М	Композиты, маски для лица	Поверхностная плотность 25–150 г/м²
ISRA SURFACEVISION GmbH	П	П	П	Оптический непрерывный контроль качества
Jakob Haerdi AG	Р, И, П, СВ	Р, И, СВ		
J. H. Ziegler GmbH	И, РБ, МК			
Johns Manville Sales GmbH	СБ	СБ		Полиэфирные материалы с возможностью нанесения покрытий: напыления алюминия, придания масло- и водоотталкивающих свойств
	МК			Материалы из биоразстворимых стеклянных микроволокон
	Б			Из стеклянных волокон
Kelheim Fibres GmbH	СВ	СВ	И, Г, Т, РР, Ф, МК, КМ, Р	Специальные вискозные волокна для улучшения физических свойств тканых, нетканых и других фильтровальных материалов, для придания ионообменных и других функциональных свойств

8	НЕТКАНЫЕ МАТЕРИАЛЫ	ЛЕГКАЯ ПРОМЫШЛЕННОСТЬ www.lp-magazine.ru	КУРЬЕР	2	2013
---	---------------------------	---	---------------	---	------

Фирмы и страны	Для сухой фильтрации	Для фильтрации жидкостей	Прочие возможности применения	Дополнительные сведения
Kernel Product Group	СВ, И, Г, МК, Б, В		В поездах	Долговременная теплоизоляция
			В авиации	Высокая термостойкость
			В промышленности	Огнестойкость
			Для фильтрации горячих газов	
Lenzing Fibers	СВ	СВ		
Nanoval GmbH & Co. KG	СБ, М	СБ, М		
Norafin Industries (Germany) GmbH	Г, И	Г, И	Специальные отделки	Комбинации Г + И
Palas GmbH	П		Измерение размеров частиц	
Saechsisches Textilforschungsinstitut e.V.	Р	Р		
	В, М, И, Э, СБ, Г, МК, СВ	В, М, И, СБ, Г, МК	Вязаные изделия для фильтрации пива, очистки отработанного воздуха и сточных вод	
	П	П		Испытания волокон и материалов
Sandier AG	Р	Р	Р	
	П		П	
	МК, М, И	МК	МК	Комбинации разных фильтровальных материалов, в т. ч. изготовленных по технологии мелтблаун и из прочесанных волокон
	СВ	СВ	СВ	Ультратонкие волокна диаметром меньше 1 мкм увеличивают внутреннюю поверхность фильтра, обеспечивая продолжительную высокоэффективную очистку фильтруемых сред при низком перепаде давления
	М			Фильтры sawascreen для тонкой очистки воздуха от пыли, фильтры для улавливания взвешенных веществ, термостойкие гофрируемые фильтровальные материалы для автомобилей
		М		Материалы для фильтрации топлива и впитывания масел
	М		М	Фильтрующие пакеты для пылесосов, маски для защиты органов дыхания, вытяжные навесы, фильтры для приборов и лакировальных установок
И	И	И	Фильтры грубой очистки воздуха и загрязненных вод; пакетные, гофрированные, касетные и другие	
Technical Absorbents Division of Bluestar Fibres Company Ltd.		СВ		Волокна со свойствами суперсорбентов для улучшения свойств фильтровальных материалов
Textest AG	П	П		
Thuringisches Institut für Textil- und Kunststoff-Forschung e.V.			Очистка отработанного воздуха, удаление серы из биогазов, поглощение запахов	Получаемый из прочеса или ленты волокнистый гранулят, используемый в качестве сыпучего наполнителя в фильтрующих системах, Пропитка гранулята специальными добавками позволяет целенаправленно удалять вредные вещества из отработанного воздуха или биогаза

Примечания: Э — нетканые материалы, изготовленные по технологии электроформования; Р — исследования и разработки; Д — дополнительная обработка нетканых фильтровальных материалов (например, с преобразованием в рукавные); К — клеевые нетканые материалы; М — нетканые материалы, изготовленные по технологии мелтблаун; В — вязально-прошивные нетканые материалы (например, Мультикнит); Б — нетканые материалы, изготовленные по бумагоделательной (мокрой) технологии; И — иглопробивные нетканые материалы; П — измерительные приборы и проведение испытаний; СВ — специальные волокна для производства нетканых материалов; ПО — разработка и реализация программного обеспечения; РБ — нетканые материалы, изготовленные по технологии разбрызгивания; Г — нетканые материалы, изготовленные по гидроструйной технологии; СБ — нетканые материалы, изготовленные по технологии спанбонд; МК — многокомпонентные нетканые материалы; Т — ткани; ТР — вязаные полотна; КМ — композиционные материалы; Ф — флокированные материалы

НОВОСТИ

АСТРАХАНСКИЙ ЭКСПЕРИМЕНТ ОКАЗАЛСЯ УДАЧНЫМ

В Астраханской области, в Камызякском районе ученые Всероссийского НИИ орошаемого овощеводства и бахчеводства смогли вывести новый сорт хлопка Ас-1, который, по мнению многих авторитетных ведущих российских текстильных предприятий, обладает более высоким качеством, чем узбекский хлопок. Благодаря труду сотрудников НИИ с каждым годом

экспериментальные поля становятся все шире и шире. Более того, выращенный хлопок оказался настолько качественным, что из него можно изготовить много различных материалов, таких как сатин и штапель. Благодаря успеху производству хлопка в Астраханской области заинтересовались во многих городах России, в том числе в Москве. А предприятие из Тверской

области «Рождественская мануфактура» уже заключило контракт о сотрудничестве и взаимодействии. Сотрудники НИИ планируют в 2013 году засеять экспериментальные поля до 50 га, однако для этого необходима финансовая поддержка. Но ученые уверены, что у астраханского хлопководства есть большое будущее, и не намерены останавливаться на достигнутом.

«ФАНЕМА» РАДУЕТ НОВИНКАМИ

ОАО «Фанема» с осеннего сезона 2012 года запустила в производство ряд новых полотен: термоватин для спецодежды и мебели, биоматы с семенами трав для ландшафтного дизайна, Холлофан с овечьей шерстью как утеплитель для верхней одежды и новые обувные войлоки. О некоторой продукции следует рассказать более подробно.

обычного выпускает **холлофан с добавлением 30% высококачественной полутонкой овечьей шерсти**. Свойство шерсти — способность сберегать тепло. Это происходит оттого, что шерсть может благодаря составу ее волокна связывать много тепла и сохранять его между волокнами. Кроме хорошей способности выделять тепло, существует и такая особенность:

Холлофан имеет уникальную структуру волокна, из которого произведен — оно полое внутри. За счет этого материал хорошо сохраняет тепло, позволяя беспрепятственно улетучиваться лишней влаге.

Полиэфирное полое волокно успешно перерабатывается в смеси с натуральными волокнами. ОАО «Фанема» помимо

шерсть, впитывая влагу из окружающей среды, сама высвобождает тепло. Уникальным свойством шерсти и изделий из нее является способность поглощать влагу (до 33% ее собственного веса) и свободно ее рассеивать. Поглощая влагу, шерсть выделяет тепло, улучшая тем самым циркуляцию крови. Коэффициент теплопроводности у шерсти ниже, чем у многих текстильных волокон. Шерсть придает утеплителю дополнительные уникальные свойства. **Она воздухопроницаема:** имеет между ворсинками миллионы воздушных пузырьков, что облегчает доступ кислорода к коже человека, и дает возможность избежать парникового эффекта и предупреждает возникновение простудных заболеваний. Известен и лечебный эффект этого натурального материала: шерсть обладает обезболивающими, антибактериальными, противовоспалительными свойствами. Также она содержит полезный для здоровья ланолин, который является прекрасным природным антисептиком. И шерсть, и полое волокно имеют однородную полую структуру и прекрасно сочетаются, дополняя друг друга.

«Фанема» также запустила в производство **новые обувные полотна**, дублированные сеткой и термопленкой. В производстве обувных полотен используются натуральное джутовое волокно, полутонкая и полугрубая овечья шерсть, полиэфирное волокно. Смеси всех указанных компонентов идут по согласованию с заказчиком, исходя из требований их технологий. Наши



обувные войлоки используются для изготовления стелек, подложек, внутреннего утеплителя в резиновую, спортивную, специальную обувь и для изготовления готовой войлочной обуви. Шерстяные войлоки также можно использовать для изготовления банных шапочек, ковриков и тапочек. Фабрика гордится своим ассортиментом и возможностью к каждому покупателю найти индивидуальный подход.



ФАНЕМА

ФАБРИКА НЕТКАНЫХ МАТЕРИАЛОВ

188322, г. Коммунар
Гатчинский р-н ЛО
ул. Антропшинская, 157
+7 (812) 460-53-07
+7 (812) 460-53-08
+7 (812) 460-53-10
www.fanemaspb.ru

**Синтекрон
Синтепух
Холлофан
Ватин**

**Биоматы
Иглопробивные полотна
Стёганные полотна
Шерстикрон
Полотно из бамбукового волокна**



СВЕТОВОЗВРАЩАЮЩИЕ МАТЕРИАЛЫ

ОМЕГА
швейная фурнитура

8-800-700-9-10-9
www.omegapro.ru

TECHTEXTIL RUSSIA SYMPOSIUM 2013 ГОТОВИТСЯ К ВСТРЕЧЕ

18-19 апреля 2013 в гостинице «Ренессанс Монарх Москва Центр» состоится VII Международный симпозиум «Защитные и строительные материалы на волокнистой основе: новые технологии, опыт применения в России» — ежегодное научно-практическое мероприятие, освещающее темы разработки и применения технического текстиля, нетканых материалов и защитной одежды.

Компания Messe Франкфурт выделяет 12 областей применения технического текстиля. Это основные сферы жизнедеятельности человека, в которых используются материалы на волокнистой основе. Ежегодно организаторы выбирают наиболее перспективные и актуальные темы, в которых освещаются вопросы применения и внедрения инновационных разработок в области технического текстиля.

Очередной Techtextil Russia Symposium, который пройдет в Москве 18-19 апреля 2013 года, будет посвящен защитным и строительным материалам на волокнистой основе, новым технологиям их производства и опыту применения в России.

Традиционно в годы проведения профессиональной выставки Techtextil Russia симпозиум проходит в рамках деловой программы выставки и является логическим дополнением к экспозиции.

По нечетным годам Techtextil Russia Symposium проводится как отдельное и самостоятельное мероприятие, имеет расширенный формат и наиболее полно удовлетворяет потребности представителей бизнеса и науки в актуальной информации по рынку материалов на волокнистой основе. В этом году симпозиум соберет ведущих специалистов как российских, так и международных научно-исследовательских институтов, производителей и потребителей технического текстиля, использующих современные инновационные материалы в своих проектах, а также представителей госструктур и профильных ассоциаций.

На данный момент участие в симпозиуме подтвердили специалисты концерна BASF, ЗАО «Газпром СтройТЭК Салават» (владелец ЗАО «Газпромхимволокно», г. Волжский), ОАО «Лента», ООО «Защита рук» и другие.

Авторитетная поддержка от государственных органов и крупных международных организаций подтверждает высокий статус и значимость этого мероприятия для отрасли. В этом году оно получило официальную поддержку Ассоциации европейского бизнеса (Association of European Business — AEB), Российско-европейского текстильного альянса (РЕТА), Союза производителей нетканых материалов Р.И.Т.М., Союза производителей композитов, Международной федерации производителей текстиля (International Textile Manufacturers Federation — ITMF), отраслевого союза производителей технического текстиля (IVGT) (Германия), профессионального объединения «Европейский технический текстиль» (European Technical Textiles — ETT), Российско-немецкого союза по техническому текстилю, JP International Industrial Consulting (Германия) и Ассоциации французских текстильных предприятий (Espace Textile — ET), Минпромторга.

Уже известны темы пленарного заседания:

- Актуальные проблемы и тенденции развития мирового рынка технического текстиля, нетканых и композиционных материалов.
- Рынок защитных и строительных материалов на волокнистой основе в России: основные тенденции, мнения участников.
- Вступление России в ВТО и проблема гармонизации нормативных документов по применению материалов на волокнистой основе
- Защита российского рынка нетканых материалов на новом этапе.

Все последние новости о симпозиуме можно узнать на сайте www.symposium.messefrankfurt.ru.

techtextil

Международная выставка технического текстиля и нетканых материалов.

11. – 13. 6. 2013
Франкфурт-на-Майне,
Германия



Clothtech

ФУНКЦИОНАЛЬНОСТЬ
ДИЗАЙН
ЭНЕРГИЯ
КОМФОРТ

Синергия двух
выставок на
одной площадке.


texprocess

10. – 13. 6. 2013

info@russia.messefrankfurt.com
Тел. +7 (495) 649-87-75



Более подробная
информация: QR-код
www.techtextil.com

 messe frankfurt

ЭФФЕКТИВНОСТЬ НА ЧУЛОЧНО-НОСОЧНОМ ПРЕДПРИЯТИИ: ВОЗМОЖНО ЛИ?

В ближайшее время экономика нашей страны все больше и больше начнет ощущать последствия вступления во всемирную торговую организацию. Причем, наиболее сильное влияние этого процесса ощущается в легкой промышленности. В настоящей статье мы предлагаем рассмотреть сегмент чулочно-носочных изделий и перспективы российских предприятий в этой отрасли.



**Чураев Андрей Владимирович,
ТЕХНИЧЕСКИЙ КОНСУЛЬТАНТ,
РУКОВОДИТЕЛЬ
ООО «АКОС ТЭКС» 2011-2012 г.**

Н

е секрет, что на мировом рынке чулочно-носочных изделий сегодня доминирует Китай. Цена китайских товаров при соизмеримом качестве составляет 10–20% от цены трикотажной продукции, производимой в США. В Китае создана мощная сырьевая база для текстильной отрасли. В стране производится 6,3 млн тонн хлопка и 24 млн тонн всех видов волокон (примерно 1/3 мирового производства) — и это очевидные факты... На этой мощной экономической основе страна экспортирует свыше 20 млрд. пар чулочно-носочных изделий в год.

В России же суммарный объем производства чулочно-носочных изделий за пятилетний период 2007–2011 гг. уменьшился почти на 10%: с 337,7 млн пар в 2007 г. до 306,5 млн пар в 2011 г. И объемные показатели, и уровень загрузки мощностей падает.

В это же время растет доля импорта. Средняя цена единицы импорта из Китая по данным Росстата составила в 2011 г. 0,3, из Италии — 0,66, из Турции — 0,76, из Польши — 0,56, из Украины — 0,5 долларов США. Если внимательно изучить эти цифры — становится понятно, что производителям из Польши, Украины, и даже Италии удастся конкурировать с Китаем, даже не имея сырьевой базы, дешевой рабочей силы и энергоносителей.

«ТО, ЧТО НАС НЕ УБИВАЕТ, ДЕЛАЕТ НАС СИЛЬНЕЕ»

Обратим внимание именно на опыт одного из самых современных предприятий России — компанию «АКОС ТЭКС» и сравним с аналогичным предприятием, работающим в Италии.

Производственная компания «АКОС ТЭКС» вышла на рынок в 2003 году и находится в городе Старая Купавна Московской области. Построенное в 2005 г. новое здание чулочно-носочной фабрики площадью в 11 000 кв. м. спроектировано ведущими итальянскими архитекторами.

Чтобы поддерживать производственную мощность предприятия на уровне в 1 500 000 пар в месяц, используется парк вязальных станков в 300 машин итальянской компании LONATI, а также вязальные автоматы с электронным управлением различной

классификации, кругловязальные машины для производства качественных носков и колгот с многоцветным рисунком.

Автоматы по кеттлевке мыска итальянских производителей Conti и Santoni — благодаря своей эффективности позволяют существенно уменьшить затраты на швейные операции. Две линии выпускного цеха итальянской компании AUTOTEX одновременно осуществляют несколько операций по упаковке изделий, среди которых: пришив этикетки, высококачественная термопечать, нанесение клейкого стикера, что исключает «человеческий фактор» и повышает производительность.

Компания «АКОС ТЭКС» обладает очень современным и технологичным оборудованием. По вязальному парку компания наиболее близка к итальянскому предприятию «Calzedonia», имеющему несколько действующих производств на территории Италии и Хорватии.

Обе компании имеют близкую численность персонала — около 200 человек. Режим работы на российском предприятии — круглосуточный в 4 смены. Итальянская компания работает в 3 смены 5 дней в неделю, воскресенье выходной. У рабочих нет обеденного перерыва (по итальянскому законодательству шестичасовая смена — максимальная, которую может ввести работодатель без перерыва на обед). «Перекуры», «пятиминутки», вызовы к руководству во время рабочей смены отсутствуют. Таким образом, каждый оператор работает 120 часов в месяц. В течение смены рабочий может 2 раза отлучиться по физиологической надобности, и в это время на место рабочего встает бригадир цеха. Оборудование работает 18 часов в сутки, 26–27 дней в месяц. Остальное время отводится на наладку и обслуживание оборудования.

Месячный выпуск продукции на «Calzedonia» превышает 3 000 000 пар. В «АКОС ТЭКС» — в два-три раза меньше. Этих показателей достаточно, чтобы понять, почему иностранные компании не спешат инвестировать в российскую экономику — эффективность хуже и срок окупаемости проекта гораздо дольше, чем в западной Европе.

Технологически мощности вязального оборудования у обеих компаний одинаковые. Отличительной особенностью «Calzedonia» является структура парка вязальных машин — они оснащены узлом автоматического зашива мыска — это избавляет компанию от необходимости организации швейного цеха. Российская компания ориентирована на более широкий производственный ассортимент и имеет в своем парке лишь часть машин, оснащенных функцией автоматической кеттлевки. Режим работы швейного выпускного цеха компании «АКОС

РАБОТА С КРУПНЫМИ КОМПАНИЯМИ, ЗАКАЗЫВАЮЩИМИ ПРОДУКЦИЮ ПОД СВОЕЙ ТОРГОВОЙ МАРКОЙ, — ОЧЕНЬ ПЕРСПЕКТИВНОЕ НАПРАВЛЕНИЕ. НАИБОЛЕЕ СИЛЬНЫЕ КОМПАНИИ ИМЕЮТ В СВОЕМ ШТАТЕ ТЕХНОЛОГОВ И ИМЕЮТ ВОЗМОЖНОСТЬ КОНТРОЛИРОВАТЬ КАК СЫРЬЕВУЮ, ТАК И ТЕХНОЛОГИЧЕСКУЮ СОСТАВЛЯЮЩИЕ ЗАКАЗАННЫХ ИЗДЕЛИЙ.

ТЭКС» — 5-дневная 8-часовая рабочая неделя (40 часов в день).

На зависть нашим предприятиям, в Италии есть муниципальная программа поддержки местного производителя и программа занятости населения. В данном случае муниципалитет выступил соинвестором фабрики, тем самым повысив уровень занятости жителей округа. Фабрика построена по высоким экологическим стандартам — вся ее крыша покрыта солнечными батареями, в качестве энергоносителей используется только экологически чистый газ. Компания сама генерирует электрические мощности и в жаркий летний период продает избыток электроэнергии государству. В виду большой экологичности, компания имеет дополнительные налоговые льготы.

БОЛЬШАЯ РАЗНИЦА?

На «Calzedonia» все технологические процессы нацелены на максимально эффективное использование оборудования и автоматизацию процессов — такова стратегия компании. 300 станков делают 300 артикулов в месяц. В месячном производственном цикле меняются только размеры изделий. Смена размера меняется программным способом и не требует перезаправки и наладки станочного оборудования. Перезаправка происходит только раз в месяц при смене производственной программы.

Отдел перспективных разработок делает за сезон (6 месяцев) около 600 образцов изделий, из которых 100 артикулов принимаются в производственную программу.

Маленькие детали: все 300 вязальных станков одного производителя с одинаковым ресурсом. Станки работают на относительно небольших скоростях в 200 оборотов. Средняя скорость и равномерная загрузка позволяют сократить обрывы нитей и время простоя оборудования. Повышается моторесурс и сокращается время ремонта оборудования. К сожалению, эти факторы на российских предприятиях не всегда учитываются, и станки работают на скоростях, близких к максимальным для данного типа оборудования: она может превышать 250 и достигать 400 оборотов в минуту. Мы можем сделать вывод — несмотря на 6-дневную 18-часовую рабочую неделю (против 7-дневной 24-часовой на российских предприятиях) коэффициенты машинного времени и коэффициенты загрузки — гораздо выше на итальянском предприятии. Коэффициент машинного времени $\eta_{\text{маш}}$ — отношение машинного времени $h_{\text{маш}}$ (времени фактической работы) к сумме машинного и вспомогательного времени $h_{\text{всп}}$ (времени, затрачиваемого на установку и снятие изделий, настройку и регулировку машины, обслуживание и уход).





Автоматическая линия формовки и упаковки чулочно-носочных изделий "AUTOTEX"



Фабрика "Calzedonia" в пригороде Вероны (Италия) Валлеза ди Опеано

Этот коэффициент действителен для машин-орудий с ручным управлением, обслуживаемых операторами (например, УЗ прошивочные станки). Величина $\eta_{\text{маш}}$ зависит от типа оборудования, совершенства организации рабочего процесса, размеров партий обрабатываемых изделий. Для станков $\eta_{\text{маш}} = 0,8-0,9$. С увеличением степени автоматизации $\eta_{\text{маш}}$ приближается к 1.

Коэффициент загрузки $\eta_{\text{заг}}$ — отношение h_f продолжительности фактической работы машины к сумме фактической работы машины и холостого времени $h_{\text{хол}}$ — простоев за тот же период, вызванных производственной невозможностью обеспечить полную загрузку машины.

Сразу оговоримся, такая работа стала возможна в виду разделения функций производства и сбыта. Производство занимается только производством. Вся продукция отгружается в стандартных коробах на паллетах. Фабрика начинает вязать только после получения заказа, тем самым избегая складских остатков, срок с момента получения заказа до отгрузки — два-три дня. Дальше продукция едет на централизованный склад под Вероной, оттуда распространяется по всему миру.

При проектировании фабрики итальянцами учитывалось несколько факторов:

1. Вертикально интегрированная торговая сеть монобрендовых магазинов чулочно-носочных изделий «Calzedonia Group» в 30 странах мира.
2. Ассортиментная матрица была сформирована на этапе проектирования фабрики. Под ассортимент было заказано станочное оборудование с определенными характеристиками и комплектацией.
3. «Calzedonia Group» — уже имела фабрику, а значит и значительный производственный опыт и команду специалистов.
4. Фабрика проектировалась в регионе Трентино-Альто-Адидже, недалеко от города Брешиа — где находятся лучшие на сегодняшний день мировые производители вязального, упаковочно-формировочного, швейного оборудования, а также компании, занимающиеся поставкой комплектующих изделий и, что очень важно, программного обеспечения.

Руководители и специалисты предприятий, занимающиеся обеспечением рабочего процесса, понимают разницу в доставке, например, цилиндра или электронной платы в течение суток в Италии и до 3 месяцев в России. Даже гарантийная доставка запасных частей длится месяцы. Все это отражается на себестоимости, эффективности и сроках окупаемости предприятий.

Фабрика «АКОС ТЭКС» — молодая компания. Учредители компании поставили себе очень амбициозную задачу — быть на российском рынке компанией №1. Компания строилась в «голом поле». Специалисты собирались с «миру по нитке»... Не хватало опыта, знания современного оборудования и технологий... Но теперь компания «АКОС ТЭКС» практически уже добилась своей смелой цели — многие журналисты, снимая репортажи

о чулочно-носочном производстве, в первую очередь приезжают именно на фабрику «АКОС ТЭКС».

В отличие от итальянской «Calzedonia», компания «АКОС ТЭКС» формировала ассортиментную матрицу на основе потребностей российского рынка и своего перспективного видения. В результате была создана уникальная коллекция в количестве более 2000 артикулов. Производственная коллекция мужского носка — на сегодняшний день самая полная и самая модная на нашем рынке. Компания пошла дальше — детские носки, женские носки, детские и женские колготки... Для увеличения ассортимента компания дифференцировала парк своих вязальных машин. Часть станков установили именно для вязания колготок. С точки зрения продаж — это правильный шаг. С точки зрения производства — это усложнение технологического процесса.

Наличие склада готовой продукции — это очень серьезное отличие «АКОС ТЭКС» от итальянской компании. Шаг этот — скорее вынужденный, и приводит к необходимости наличия дополнительных оборотных средств и затрат на складской персонал. Минимальный производственный заказ на 1 артикул — 1000 пар. Это примерно 1-2 дня работы. Дальше идет перезаправка и загрузка новой вязальной программы, что сильно снижает производительность машин и увеличивает количество брака при запуске нового артикула.

Основные потребители компании — крупные федеральные сети. У крупных сетей есть свои требования к маркировке, упаковке и режиму доставки. Крупные сети не желают конкурировать друг с другом — поэтому продукция поставляется им под разными торговыми марками. Для производителя — это разные этикетки, дополнительные производственные операции и увеличение ассортимента и, как следствие, склада запаса.

Работа с крупными компаниями, заказывающими продукцию под своей торговой маркой, — очень перспективное направление. Наиболее сильные компании имеют в своем штате технологов и имеют возможность контролировать как сырьевую, так и технологическую составляющие заказанных изделий.

Оперативное обновление ассортимента, рыночные стратегии быстрого реагирования достигаются за счет широкого использования компьютерных информационных технологий и их инструментов на всех стадиях жизненного цикла продукта. При гибком производстве все основные задачи решаются в среде информационной поддержки, включая проектирование изделия (синтез структур и параметров), разработку управляющих технологических программ, управление процессами и качеством готовой продукции, учет ресурсных затрат. Российская компания пошла именно этим путем.

Первое, что было сделано — это построение схемы производственного процесса и схемы автоматизированного учета и управления. Компания «АКОС ТЭКС» первая в России объединила все станки в единую информационную сеть, позволяющую анализировать и контролировать производство в режиме как реального

времени, так и в динамике. У руководителя производства появляется возможность оперативно отслеживать режимы работы станков, объем произведенной продукции, время простоя, причины появления брака и, что очень важно, эффективность каждого сотрудника. Единая информационная система позволяет более качественно планировать производство и иметь оперативный учет.

КОГДА ТЕОРИЯ ПЕРЕХОДИТ В ПРАКТИКУ...

Нужно заметить, что и на итальянском предприятии, и в компании «АКОС ТЭКС» процесс учета выглядит примерно одинаково. Разница только в бухгалтерских программах и особенностях самого бухгалтерского учета в России и в Италии.

При поступлении заявки на производство компьютер распечатывает сопроводительный лист на партию товара. Лист формата А4 с указанием параметров, количества и идентификационным штрих-кодом поступает в цех. Сканирующее устройство на станке считывает данные о партии, информационная система начинает фиксировать производство изделия. Сопроводительный лист со штрих-кодом вкладывается в транспортный мешок с изделиями. Как только партия (100 пар) будет отвязана, машина останавливается. Готовую продукцию снимают и ставят новый мешок с другим сопроводительным документом. Готовая партия отвязанных изделий поступает на следующий участок — в формировочный цех или на швейный участок. При переходе с участка на участок каждый мешок сканируется через штрих-код на сопроводительном листе. Система фиксирует каждое перемещение мешка с участка на участок, и оператор видит в режиме реального времени все остатки продукции или полуфабрикатов. Готовая продукция упаковывается в картонные коробки и клеится новый штрих-код, зарегистрированный в EuroScan. Поступления на склад и отгрузка со склада также фиксируются сканирующей системой.

Единая информационная система интегрирована с программой 1С8 — «Управление промышленным предприятием» и позволяет сократить большое число учетных сотрудников.

Сегодня компания «АКОС ТЭКС» планирует вывести предприятие на новый производственный уровень, повысить эффективность и оправдать вложенные в проект инвестиции. Задача осложняется тем, что на российском рынке нет специалистов, которые решали подобные задачи в отрасли. Компании с историей, построенные в советское время, большей частью оснащены гораздо хуже и имеют устаревший технологический процесс, большую социальную нагрузку. Эти задачи должны решаться постепенно...

КОНКУРИРОВАТЬ, ДОГНАТЬ И ПЕРЕГНАТЬ...

Так может ли современное российское предприятие на равных конкурировать с компаниями из Китая, Италии, Турции? Специалисты «АКОС ТЭКС» считают, что может, но при соблюдении ряда условий:

- Менеджеры компании должны проработать значительное время на должности руководителя компании и четко понимать перспективы его развития. На сегодняшний день на большинстве российских предприятий работают собственники, что не всегда правильно, или же происходит частая смена руководителей и ведущих специалистов.
- Должна сформироваться система обучения специалистов. Ни одной компании не под силу создать свой учебный центр. Таких специалистов, как программист или наладчик вязального станка, необходимо обучать значительное время на высоком профессиональном уровне.
- Успешных компаний в отрасли должно быть значительное число. Не может в голом поле возникнуть одна успешная компания. Необходим сервис поставок запасных частей оборудования и обслуживания, а также сервис поставок сырья.

Итак, для чулочно-носочных предприятий в России — далеко не все потеряно. Несмотря на непростые экономические условия, у предприятий есть шанс построить успешное производство, и пример тому уже есть — компания «АКОС ТЭКС».



ООО ЧНОФ «А-Текс»

г. Екатеринбург

Тел. (343) 328-59-95, 290-12-34



SOOSAN SS6004U

Чулочно-носочная машина, полностью автоматическая с компьютерным управлением. Более 200 программ с моделями изделий, которые можно менять. Одна основная система плюс пять цветных групп нитеводов с возможностью 16-цветного рисунка. Скорость вязания около 360 пар за 24 часа.



AURORA

Высокоскоростная чулочно-носочная, полностью электронная двухцилиндровая машина с различными видами переплетений, в том числе кулирная гладь, перекидная платировка ластичное переплетение. Диаметр цилиндра 4", 41/2 количество игл от 96 до 176.



Формировочная машина KOTM-24P

Для формирования чулочно-носочных изделий. Производство Ю. Корея.



КЕТТЕЛЬНАЯ МАШИНА SW-23

типа «РОССО» для зашивки мыска.

ТРУДНОСТИ НАС ТОЛЬКО ЗАКАЛЯЮТ

Состояние любой отрасли, как правило, легко «прочитывается» по тому, как ощущают себя отдельные предприятия. Легкая промышленность — не исключение. О том, как сейчас происходит развитие отрасли в целом и отдельных компаний в частности, мы говорим с коммерческим директором компании «Промтекстиль» Жанной Селивановой.

Ж

БЕСЕДОВАЛА
МАРИНА МОСКАЛЕВА

Жанна Витальевна, для начала давайте коротко расскажем нашим читателям о том, чем занимается ваша компания.

Наша компания занимается продажей тканей как гражданского, так и специального ассортимента. В ассортимент гражданских тканей входят различные группы: пальтовые чисто шерстяные, полушерстяные, смесовые с различными волокнами, синтетические, буклированные. Широкая модная цветовая гамма пальтовых тканей позволяет удовлетворять спросы населения всех возрастных групп. В наличии у нас постоянно имеются пальтовые ткани с различным сырьевым составом с велюровой и прессованной отделкой. Большой ассортимент твидовых пальтовых тканей для мужской, женской и молодежной одежды пользуется постоянным спросом у покупателей. Эластичные, со сглаженным ворсом, однотонные, с фактурным рисунком переплетения, буклированные тканые и трикотажные с использованием различных фасонных эффектов — не полный перечень имеющихся на предприятии тканей, который постоянно пополняется и обновляется исходя из модных направлений и тенденций.

Костюмная группа тканей очень разнообразна по сырьевому составу, колористическому и художественному оформлению. Мягкие, эластичные, элегантные, они хорошо держат форму, изысканно смотрятся в швейных изделиях.

Использование в тканях полиуретанового волокна (лайкра) позволяет иметь превосходные потребительские свойства: малосминаемость, отсутствие вытянутых колен и рукавов, комфортные условия тела в холодное и теплое время года.

Широкая гамма пиджачных костюмных тканей пользуется наибольшей популярностью у покупателей из-за качества и цены.

Ткани специального назначения представлены несколькими группами:

- пальтовые и драповые ткани для ведомств (производство российских фабрик);
- костюмные камвольные п/ш и шерстяные для всех ведомственных служб (производство российских фабрик);
- смесовые ткани сорочечные
- смесовые ткани камуфлированные и гладкокрашенные с разными пропитками и без
- подкладочные ткани для гражданского и ведомственного назначения широкой цветовой гаммы и структур.

Итак, какими же оказались для компании «Промтекстиль» итоги прошедшего года? Чем обусловлен этот результат? —

Итоги были не такими оптимистичными, как хотелось бы. За последние два года в России в целом произошло резкое снижение потребительского спроса на готовые изделия, а соответственно,



и на продажу тканей (в том числе и нашего сегмента). Увеличились остатки готового товара на складах швейных производств. Соответственно, количество заказов для текстильных компаний снизилось. Отсутствие достаточных оборотных средств вкуче с увеличением стоимости на закупаемую продукцию не позволили нам расширить ассортимент и закупить высокотехнологичную продукцию в тех объемах, которые планировались ранее. На уменьшение продаж повлиял и ввоз большого количества готовой швейной продукции из стран ЮВА и Китая.

Есть ли вообще перспектива у текстильных производств в России? И какими они должны быть, чтобы успешно работать?

Вопрос очень серьезный и непростой. Начнем с того, что вообще осталось от текстиля в России. Производство хлопковых тканей частично сохранилось в Ивановской области и в Костроме, шерстяных тканей — в Брянске, Павловском Посаде, Купавне, Екатеринбурге, Ульяновской области и Башкирии. Предприятия развиваются минимально, оборудование не обновляется совсем или обновляется частично, что не дает возможности выпускать продукцию, соответствующую современным требованиям. К тому же у предприятий недостаточно оборотных средств.

Следующая глобальная проблема в России — это сырьевая база. Практически все виды волокна завозятся из-за рубежа, так как работа соответствующих сырьевых предприятий в России и странах

СНГ частично или полностью прекратилась. Также в текстильной промышленности ощущается недостаток специалистов среднего и высшего звена. Это связано с закрытием ряда профилирующих высших и средних специальных учебных заведений. В большом дефиците инженерно-технические работники и специалисты. Низкий уровень заработной платы не дает возможности привлекать новых людей и молодых специалистов.

Большой урон развитию предприятий наносит финансово-экономическая ситуация — несовершенство налоговой системы, увеличение тарифов на энергоресурсы, отсутствие льготного финансирования от государства, невозможность привлечения инвесторов... Огромной проблемой является и сложная ситуация с реализацией продукции российского производства на внутреннем рынке. Это происходит из-за того, что товар из азиатских и частично из европейских стран поступает по ценам, которые намного ниже, чем цены на аналогичную продукцию, произведенную в России. Чтобы поднять российскую текстильную и легкую промышленность и дать ей развитие, необходима серьезная помощь государства: это и финансовые вливания, и льготное кредитование, и снижение пошлин на ввозимое текстильное оборудование и сырье, и, конечно же, возобновление подготовки кадров для отрасли. Выпускникам текстильных учебных заведений нужно гарантировать рабочие места с достойной оплатой и перспективой дальнейшего обучения, повышением квалификации за рубежом для специалистов узкого профиля (инженеров-технологов, электронщиков, дизайнеров, колористов, химиков, конструкторов...)

Для конкуренции российского товара на внутреннем рынке нужно создавать благоприятную среду. Самим предприятиям отрасли необходимы хороший менеджмент, плановое переоснащение более современным оборудованием и использование нанотехнологий, а также коллективы хорошо обученных дизайнеров, конструкторов, способных создавать новый ассортимент. Очень важны также активная работа компаний по продвижению своего бренда и товара (выставки, реклама в специализированных изданиях), а также сертификация и аттестация, подтверждающие качество продукции при выходе на международный рынок. — В последние годы наиболее перспективным считался перевод производства в Китай. Как сейчас обстоят с этим дела? Насколько выгодно производить продукцию в Китае, и с какими сложностями приходится сталкиваться? — Да, на данный момент многие страны вывели свои производства в Китай и Индию. Но здесь есть ряд нюансов. Как правило, часть топ-менеджмента компании, дизайнеры, инженеры выезжают на место, чтобы контролировать производство. Но готовы ли специалисты долго оставаться в другой стране и насколько они будут довольны своим финансовым положением? К тому же языковой барьер может замедлять взаимодействие дизайнеров и инженеров, персонала. Тем не менее, размещение заказов в Китае — дело выгодное. Товар производится быстро (благодаря большим производственным мощностям) и качественно (при условии постоянного контроля стороны-заказчика). Но для каждой партии требуется оценка закупаемого товара: без периодического или постоянного контроля можно получить товар с браком или из плохого сырья. Имея конкурентоспособную цену на фабрике-производителе, вы получаете и конкурентоспособную цену на российском рынке.

По мнению некоторых аналитиков, производство в Китае становится все дороже. Так что же рациональнее — двигаться вслед за низкой рентабельностью в другие страны ЮВА или развивать производство в России?

Такого мнения придерживаются не только аналитики, но и компании, которые занимаются поставкой товара из Китая на российский рынок. К росту цен на товар, произведенный в Китае, могут привести кризисные ситуации в этой стране и нюансы социально-экономического развития. Тогда закупать товар в Китае становится невыгодно и необходимо искать другие варианты размещения производства и закупки товара: соответственно, надеяться на российские фабрики или идти в другие страны ЮВА. Некоторые компании уже перешли на производство и закупку тканей различного назначения и сырьевого состава в Индии, Пакистане, Турции и Корее. И работают достаточно успешно. Для поддержания продаж и конкурентоспособности



в России приходится думать о низкой цене и приемлемом качестве. При этом рентабельность не становится ниже, она будет на уровне, установленном компанией или будет увеличиваться, так как низкая цена дает возможность продавать товар с лучшими наценками или увеличивать общий объем продаж. Чтобы производство тканей в России или закупка тканей российского производства стало по-настоящему выгодно, нужно, чтобы текстильная отрасль пришла в то состояние, когда сможет выпускать большие объемы продукции необходимого качества и обеспечивать спрос. Но строительство или реконструкция предприятий текстильной промышленности займет длительное время (даже при наличии средств). Вряд ли все российские фабрики одновременно проведут переоснащение и полностью удовлетворят потребительский спрос на внутреннем рынке. К тому же на предприятиях в ближайшее время не будет достаточного научно-технического потенциала для новых разработок. И нам придется приглашать иностранных специалистов для обучения персонала и оказания помощи (что также займет время). Поэтому очень важно развивать и поддерживать российских производителей. Но так как фабрики не могут пока «выдавать» текстильную продукцию в требуемом объеме самостоятельно, практика ввоза продукции из других стран будет продолжена, чтобы российский рынок не остался без товара.

Являются ли конкурентами России страны ближнего зарубежья?

Страны ближнего зарубежья являются и будут являться конкурентами России в части производства и развития легкой и текстильной отрасли.

Республика Беларусь производит и поставляет на рынки России и других республик, а также и в близлежащие европейские страны много видов продукции легпрома. Такие предприятия, как ОАО «КамВоль» и ОАО «Сукно» (г. Минск), ОАО «МОГОТЕКС» (г. Могилев) и другие поставляет в Россию и другие страны значительную часть своей продукции гражданского и ведомственного назначения.

Кроме того, в Россию потоком идут швейные, трикотажные изделия достойного качества.

Конкурентом является и Украина, где производство снизило свои темпы выпуска, но не на столько, как в России. Продолжает работать и развиваться ЗАО «Камвольно-суконная компания «Чексил» (г. Чернигов), выпускающая продукцию хорошего качества и широкого ассортимента.

Шерстяные текстильные предприятия названных компаний по выпускаемому ассортименту достойно конкурируют на своем и российском рынке.

Какие еще конкуренты есть у российского легпрома (с точки зрения глобальной экономики)?

Конкуренцию России составляют страны, которые возобновили или поддержали развитие легкой промышленности, а также вернули производство в свою страну. Например, США активно уходят от размещения заказов в Китае. Сейчас они самостоятельно производят часть шерстяных и синтетических тканей. Также конкуренцию составляет Корея, которая набирает обороты по выпуску синтетических тканей и волокон для их производства.

Ваш прогноз по развитию легпрома и планы по развитию компании.

Настоящего развития в отрасли не произойдет до тех пор, пока не будет активного участия государства в жизни текстильной промышленности, не произойдет серьезных вливаний со стороны инвесторов (что тоже вряд ли возможно без господдержки отрасли). В настоящее время с рынка уходят по несколько предприятий в год, многие компании сокращают производственные мощности. При этом появляется много компаний малого и среднего бизнеса, но их производственных возможностей для обеспечения огромной России недостаточно. Поэтому возникает потребность в поддержании больших предприятий. Но пока такой массовой поддержки отрасли нет, приходится выживать самостоятельно. Наша компания планирует дальнейшее расширение групп костюмных и пальтовых тканей в гражданском сегменте нашего ассортимента. Следуя современным тенденциям, мы хотим расширить ассортимент, включив в него ткани, произведенные с использованием новых технологий, из экологически чистых материалов, которые комфортны в носке, сохраняют форму и внешний вид. Также мы планируем расширение линейки тканей со специальными свойствами за счет применения разнообразных пропиток и присадок.

О каких именно тканях с пропитками и присадками идет речь?

Для гражданского ассортимента используем смягчители на базе аминокислот. Данные пропитки позволяют в шерстяных и п/ш

тканях иметь мягкий гриф. В пальтовых ворсовых тканях, с применением таких смягчителей вырабатывается устойчивый плотный ворс. Также мы применяем силиконовые эластомеры для придания поверхности гладкости и внутренней мягкости. На поверхности тканей остается сухой гриф, что отвечает натуральному характеру шерсти. Для снижения статического напряжения на поверхности ткани используем антистатик.

Препараты для масло-водо-грязеотталкивающей отделки широко применяются как для гражданского ассортимента, так и для специальных тканей.

Популярными являются обработки шерстяных и п/ш тканей препаратами, придающие несвойлачиваемость шерстяных волокон, что позволяет ткани с такими обработками стирать шерстяные изделия в стиральных машинах без деформации изделия. Данная обработка "SUPER WASH" позволяет не гладить изделия после сушки.

Для тканей специального назначения используются препараты для придания каких-либо особых свойств. Это малоусадочные и малоусминаемые препараты для сорочечных и смесовых тканей.

Препараты для огнезащиты широко используются в тканях для работников промышленности в горячих цехах, сварки, пожарных.

Также для тканей специального назначения применяются водоотталкивающие пропитки, "Teflon", придают водоупорные свойства. По требованиям заказчика возможно изготовление тканей с пленочными покрытиями, напылениями, ламинированием.

В заключение хотелось бы добавить, что для нас очень важен подбор квалифицированных сотрудников, которые будут способны работать как в России, так и за границей. Большое значение мы придаем также участию в российских выставках и посещению иностранных. Серьезную работу наша компания проводит со швейными предприятиями, тем самым, выявляя потребности российского рынка.

Вот, пожалуй, это и есть «слагаемые» успеха, то, что позволяет нам уверенно смотреть в будущее, не бояться трудностей и развивать наше предприятие.



ПРОДАЖА ТКАНЕЙ
РОССИЙСКОГО И ЗАРУБЕЖНОГО ПРОИЗВОДСТВА

КАМВОЛЬНЫЕ ТКАНИ
шерстяные и полушерстяные для форменной одежды
полушерстяные гражданского назначения

СУКОННЫЕ ТКАНИ
пальтовые (велюр, букле, драп, ворса, твиды)
специальные (сукно, портяночные, одеяла и пледы)

СМЕСОВЫЕ ТКАНИ (пэ/хлопок, пэ/вискоза)

ПОДКЛАДОЧНЫЕ (100% пэ, вискоза)



ООО ПРОМТЕКСТИЛЬ
143391, г. Москва, п. Крешкино, ул. 1-я Железнодорожная, стр. 10
тел.: (495) 989-56-71, e-mail: promtekstil@bk.ru

(495) 989-56-71



MEB-3810 (для выполнения глазковых петель)

LU-2810-7 одноигольная длиннорукавная
машина для тяжелых тканей

МИРОВАЯ ПРЕМЬЕРА

ШУКИ

На всех фабриках мира —
новейшие машины от мирового лидера

www.juki.biz



расшивальная машина
с цилиндрической платформой MF-7900 серии

расшивальная машина
с плоской платформой MF-7500 серии

STROBEL – ЛЕГЕНДАРНОЕ ИМЯ В ШВЕЙНОМ МАШИНОСТРОЕНИИ

А. А. Ганулич, к. т. н.

Фирма «STROBEL» известна с 1883 года и в особых представлениях не нуждается, все ее оборудование изготавливается непосредственно в Германии с неизменно высоким качеством. Это единственная в мире фирма швейного машиностроения, которая производит исключительно специальные швейные машины, незаменимые при изготовлении высококачественных мужских костюмов, женских платьев, юбок, жакетов и пальто, обуви, изделий из кожи и меха, дубленок, костюмов для дайвинга и виндсерфинга.

придается пространственная форма. Этого удается добиться за счет двух обстоятельств. Во-первых, из-за того, что текстильная деталь изготовлена из взаимно перпендикулярных ниток, что позволяет в определенных пределах изменять угол между нитями. Во-вторых, из-за того, что текстильные материалы не обладают большой упругостью, и при воздействии на них температурой, влагой и давлением принимают пространственную форму. Однако внутренние напряжения нитей не могут быть полностью сняты. Попадая в костюм под дождь, или сильно потев в нем в жару, потребитель рискует получить после высыхания бесформенный мешок, так как нити будут стремиться возвратиться в исходное состояние.

Идея Альфонса Штробеля была проста, как все гениальное. Нужно соединять детали в пространственной форме, тогда они

Основал баварскую фирму Йоханнес Штробель, но при нем она производила велосипеды и мотоциклы. Он создал и запатентовал десятки оригинальных конструкций, но вот главное свое изобретение, созданное им в 1893 году, — муфту свободного хода, благодаря которой можно было разогнаться и ехать на велосипеде, не крутя педали, — он не успел запатентовать, чем воспользовались его английские конкуренты.

Первую швейную машину сконструировал сын основателя фирмы Альфонс Штробель в 1920 году. Это была скорняжная машина для соединения деталей из меха класс 40-1. Принципиальной новизны в ней не было, но она обладала рядом конструктивных преимуществ, что сделало ее наиболее распространенной в европейской меховой промышленности 1920-х годов.

Зато следующая машина, появившаяся три года спустя, в 1923 году, была уже абсолютно новой. В этом году будет отмечаться 90 лет со дня ее создания. В ней Альфонс Штробель реализовал разработанный им способ соединения деталей одежды. Большинство швейных машин соединяют текстильные детали в плоскости, лишь затем с помощью влажно-тепловой обработки им

будут ее сохранять даже без воздействия на них влагой, температурой и давлением. Один из основных недостатков пиджака — это стремление лацканов выгнуться наружу и отойти от полочки изделия. Придайте лацкану при соединении с прокладкой цилиндрическую форму, и он всегда будет стремиться прижаться к полочке пиджака.

Так была создана швейная машина, которая шила потайным стежком, для чего использовалась дугообразная игла и плунжер, который на каждом участке выдавливал ткань поперек траектории движения иглы. Этот принцип вслед за талантливым баварским инженером используется во всех швейных машинах потайного стежка.

Здесь проявилась одна яркая особенность машин STROBEL. Для их создания разработчиками ведется тщательная технологическая проработка — сначала изобретается новый способ соединения каких-либо деталей одежды, а затем создается механизм, который его реализует.

Прошло много лет с того периода, когда творил Альфонс Штробель, но большинство созданных им машин до сих пор входят в номенклатуру фирмы. Они изменились, «обросли» автоматическими приводами, дисплеями и электроникой, но принцип их действия остался неизменным. Большинство других фирм вольно или невольно их копируют, но копии неизменно оказываются хуже оригинала.

Среди достижений фирмы «STROBEL» числятся десятки принципиально новых технических решений, которые до них не существовали. Это новые типы потайного стежка на основе челночных машин, потайный стежок, располагающийся между двумя слоями ткани и снаружи вообще не заметный, скорняжные машины с централизованной смазкой, шьющие с частотой вращения главного вала до 3600 об/мин.

Сейчас частенько можно услышать от производителей и представителей торговли слова «костюмы по немецкой технологии», «костюмы по итальянской технологии». Основное различие между ними в том, что в первых значительную долю составляют детали, сдублированные с клеевой прокладкой, а во вторых их практически нет. За счет этого изделия становятся мягче, легче, приятнее в носке. Но изготовить их можно либо с большой долей ручного труда, либо с большим количеством машин фирмы «STROBEL». Кстати, они применяются и в «немецких костюмах», но гораздо меньше. Они призваны заменить ручные операции, с чем и успешно справляются.



рис. 1



рис. 2



рис. 3



рис. 4



рис. 5



рис. 6

Таблица 1

Швейные машины STROBEL для изготовления мужского костюма

Класс	Применение	Тип стежка	Максимальная /номинальная частота вращения главного вала; об/мин	Длина стежка, мм
1	2	3	4	5
58-4D	Выстигивание лацканов, воротников, прокладок, приметывание подборта	103	3500 / 3200	5-8
103-180	Подшивание низа брюк	103	3000 / 2200	5-8
103-191	Подшивание корсажа брюк	103	3000 / 2200	5-8
103-258M	Изготовление шлевок	103	3000 / 2200	6
170-22D	Пришивание подкладки к припускам швов верха	103	3500 / 2200	5-8
174-140FD	Пришивание клеевой ленты к месту перегиба лацкана	103	3500 / 2200	5-8
218D	Втачивание нижнего воротника к горловине с имитацией ручных стежков	314	1300 / 1300	2-6
310D	Подшивание подкладки по низу пиджака	313	1300 / 1200	2-6
325-40D	Втачивание подкладки рукавов в верхних частях рукавов	317	1300 / 1300	2-10
561-11	Выполнение потайных закрепок	101	1800 / 1200	-

Таблица 2

Швейные машины STROBEL для изготовления различных изделий

Класс	Применение	Тип стежка	Максимальная /номинальная частота вращения главного вала; об/мин	Длина стежка, мм
1	2	3	4	5
45-123	Подшивание края строчкой, располагаемой между двумя слоями	105	2600/1800	5-8
45-223	Отличается от предыдущей машины лучшим прохождением через поперечные швы	105	2600/1800	5-8
103-161	Подшивание низа изделий	103	3000/1800	5-8
123-10D	Подшивание края строчкой, располагаемой между двумя слоями для тонких и средних материалов	105	3000/2200	9
124-14D	Подшивание края строчкой, располагаемой между двумя слоями для среднетяжелых материалов	105	3000/2200	9
141-23EV	Для притачивания стельки к верху обуви	501	2300/1800	3-6,5
141-30	Для шитья тяжелых мехов	501	2800/2300	3-6
141-40	Для шитья тонких мехов	501	4200/3600	0,6-2,5
141-50	Для шитья «в роспуск»	501	4200/3600	0,6-2,5
142-40	Скорняжная 2-ниточного стежка для тонких мехов и кожи	502	2800/2300	1-4
142-30N	Для шитья костюмов из неопрена	502	2800/2300	3-6
410-1EV	Для притачивания стельки к верху обуви с посадкой за счет дифференциальных дисков	501	2000/2000	3-8

На рис. 1 приведены обозначения швейных машин фирмы «STROBEL», которые могут использоваться при шитье пиджаков, а на рис. 2 — брюк. Краткие характеристики этих машин сведены в таблицу 1.

На следующих рисунках приведены обозначения швейных машин фирмы «STROBEL», которые могут использоваться при шитье женского жакета (рис. 3), костюмов для дайверов (рис. 4), меховых изделий (рис. 5) и обуви (рис. 6). Краткие характеристики этих машин сведены в таблицу 2.

В двух последующих статьях мы дадим подробную информацию по машинам фирмы «STROBEL», предназначенным для изготовления мужского костюма и различных других изделий.

Фирма «Швеймаш» с 1 октября 2012 года является официальным партнером компании «STROBEL Spezialmaschinen GmbH» с правом поставки всей продукции «STROBEL» на территории России, Беларуси, Казахстана и Украины.

ОДИН В ПОЛЕ НЕ ВОИН...

Есть такая древняя китайская легенда. Один император захотел прославиться и выиграть мировой воинский турнир. Он выбрал из своих воинов самого способного, но воин не смог победить во всех состязаниях. Тогда было решено собрать всех воинов страны и провести турнир между ними, выбрать лучших для каждого вида состязаний и дать каждому лучшего мастера для тренировок. И на следующем мировом турнире император прославил своё имя... Подобно этой легенде и «родилась» идея бренда TYPE SPECIAL, под именем которого компания «Веллтекс» предлагает только лучших своих «ВОИНОВ».

Компания «Веллтекс» появилась на свет в 2000 году, и на сегодняшний день является крупнейшим поставщиком швейного оборудования и швейной фурнитуры. «Веллтекс» сотрудничает с ведущими производителями качественной швейной фурнитуры и оборудования, и выбирает для своих клиентов самое лучшее и по лучшей цене.

TYPE SPECIAL — это собственная марка компании «Веллтекс», которая объединяет разнообразное (швейное, ВТО, раскройное, вышивальное, специальное) промышленное оборудование для швейного производства и смежных сфер (химчистки, прачечные, гостиницы и т.д.).

Преимущества такого решения очевидны:

1) Как правило, один производитель не может предложить все виды оборудования, и часто различные модели от одного производителя могут отличаться по качеству. Поэтому в TYPE SPECIAL попадают только те модели, которые конкретная фабрика делает лучше всего.

2) TYPE SPECIAL — это действительно только проверенное оборудование. Мы находим новых производителей и новые модели. Каждая новая модель предоставляется для тестирования нашим клиентам, и только после этого поступает в продажу. Именно эти проверенные модели и являются «хитами» ассортимента TYPE SPECIAL.

3) Оборудование TYPE SPECIAL всегда имеет самую выгодную цену, и каждая модель — лучшая в своём классе. Каждый

производитель сможет подобрать нужную ему машину по оптимальной цене, уровню качества и сервисного обслуживания.

Швейное оборудование TYPE SPECIAL:

- Гарантия 3 года.
- Ассортиментный ряд:
 - Прямошвейные машины серии S-F01/8700
 - Оверлоки серия S-L/700
 - Плоскошовные машины серии S-M/500
 - Многоигольные машины серии S-M/1412
- Полуавтоматы:
 - Петельный — серия S-A10/781 и S-A10/783
 - Пуговичный — серия S-A11/1373 и S-A11/1377
 - Закрепочный — S-A12/1850.

Активно расширяется ассортимент швейного оборудования нового поколения. Мы можем предложить следующие новинки:

- Прямошвейные машины со встроенным сервоприводом и с автоматическими функциями серии S-F08/9000;
- 3-, 4-, 5-ниточные оверлоки со встроенным сервоприводом серии S-L/818.
- Полуавтомат для изготовления глазковой и прямой петель S-A09/981:
- автоматическая обрезка нити;
- изготовление прямой и глазковой петель длиной до 50 мм;
- виды закрепок петель: без закрепки, продольная и поперечная закрепка;
- работает от компрессора.

Автоматизированный полуавтомат для пришивания пуговиц со встроенным сервоприводом S-A11/1903:



TYPE SPECIAL S-F01/8700



TYPE SPECIAL S-A12/1850



TYPE SPECIAL S-F08/9000



TYPE SPECIAL S-I-P8/82



TYPE SPECIAL S-I-P8/82



TYPE SPECIAL S-I-P8/82

- автоматическая обрезка нити;
- все настройки и регулировки делаются с помощью пульта;
- в памяти машины 50 стандартных программ пришивания пуговиц.

Машины нового поколения помогут повысить качество производимых изделий за счет наличия автоматических функций и при этом облегчить труд швеям, а также сэкономить затраты на электроэнергию за счет наличия встроенного в голову сервопривода (экономия составляет до 70% по сравнению с обычными двигателями) и, как следствие, снизить себестоимость продукции.

Оборудование ВТО марки TYPE SPECIAL представлено в компании «Веллтекс» в следующих группах:

- гладильные доски (I-C567/00, I-C/2007M);
- вертикальные отпариватели (I-S5/10-DJ, I-S5/588, I-S5/528, I-S5/358);
- парогенераторы (I-G/9000, I-G/525);
- прессы для термопечати (I-P8/38, I-P8/62, I-P8/82);
- утюги (гравитационные, паровые, электропаровые).

В современной швейной промышленности одной из модных тенденций является комбинирование материалов, различных по фактуре (вельвет и кожа, трикотаж и искусственный мех, отделка бисером, стеклярусом, пайетками...) Ухаживать за такими

изделиями довольно трудно, так как разные по фактуре ткани требуют различных температур при влажно-тепловой обработке. Справиться с этой проблемой помогут отпариватели TYPE SPECIAL, предназначенные для разглаживания складок на верхней одежде под действием пара.

Они позволяют быстро и качественно привести в порядок одежду, не снимая ее с вешалки, безопасны (двойная предохранительная система предупреждает перегревание агрегата; предусмотрено автоматическое отключение при недостатке воды), удобны в использовании (складная конструкция, регулировка высоты, кронштейн для щетки, съемный бак, бесшумны), могут использоваться как увлажнители воздуха. Беспрерывно работают в течение 30 минут.

Используются в магазинах одежды, в салонах свадебных платьев, в фитнес-центрах, в салонах штор, в офисе и дома.

I-S5/10-DJ — самый легкий и компактный отпариватель из всей линейки, лучшее сочетание цены и функциональности.

Также под маркой TYPE SPECIAL мы предлагаем раскройное и вышивальное оборудование.

Подробную информацию по ассортименту и ценам вы можете получить в любом филиале «Веллтекс».



TYPE SPECIAL I-S5/588



TYPE SPECIAL I-C/2007M



ШВЕ

www.shv

GEMSY

GROZ-BECKERT®

ROTONDI
group

МАДИ

OSHIMA
JEWEL MACHINERY

JMA

malkan



ШВЕЙМАШ
ШВЕЙМАШ ВТО
ШВЕЙМАШ СПБ
ШВЕЙМАШ НН
ШВЕЙМАШ ЮГ

Москва
Москва
Санкт-Петербург
Нижегородская обл.,
г. Дзержинск
Ростов-на Дону

Варшавское шоссе, д. 11, офис 401
ул. Усиевича, д. 20
ул. Заставская, д. 31, к..2, этаж 2
ул. Пожарского, д. 34 А
пер. Соляной спуск, д. 3, этаж 2

(495) 956-6775
(495) 787-6844, 787-6845
(812) 449-0780, 449-0781
8 (8313) 34-92-90, 34-80-54
(863) 291-7105, 247-9588

info@shveymash.ru
malkan@shveymash.ru
piter@shveymash.ru
nnov@shveymash.ru
rnd@shveymash.ru

Веймаш

v e y m a s h . r u



☎ (495)9566775

ИГЛЫ SCHMETZ С КРУГЛЫМ ОСТРИЁМ ДЛЯ ОБРАБОТКИ ТЕКСТИЛЯ

Роль и значение качественной, правильно подобранной по номеру и способу заточки острия швейной иглы для получения хорошей бездефектной строчки трудно переоценить. Особенно это важно для такого материала, как трикотаж, где повреждение единичного участка образующей нити может привести к значительному видимому дефекту, возникающему из-за распускания вязаного полотна в зоне повреждения.

Длинные иглы с заточкой SKF строчки выполнялись на трикотажном полотне, используемом при производстве верхней одежды. Материал отличался значительной рыхлостью и толщиной и был неэластичен. Визуально отметить разницу при выполнении строчки иглой с заточкой SKF и иглой с заточкой R (фото 3) не удалось, но распределение нити в строчке со специальной иглой было лучше. Внешний вид данной строчки можно увидеть на фото 4.

Игла заточки SUK была использована при шитье на трикотаже средней поверхностной плотности с высокой эластичностью. При выполнении строчек видимых повреждений материала иглой с заточкой R (фото 5) по сравнению со специальной заточкой SUK (фото 6) не наблюдалось, но фотографии выявили серьезную разницу в величине прокола: R — фото 7, SUK — фото 8.

Безусловные преимущества выявлены при использовании иглы заточки SPI (фото 9) по сравнению с заточкой R (фото 10) при выполнении строчек на плотной подкладочной ткани. Игла с заточкой R оставила видимые следы от проколов, выраженные

Материалы данной статьи появились из желания визуально оценить эффект от использования игл разной заточки, выбранных в соответствии с рекомендациями.

Проверка проводилась с использованием игл ведущего мирового производителя швейных игл — компании SCHMETZ (Германия), что гарантировало их высокое качество, а также возможность подбора их типа под необходимые классы оборудования.

Для тонкого трикотажа, используемого при производстве изделий бельевой асортимента, были параллельно выполнены строчки на одном образце с использованием игл заточки R и SES. Положительный эффект от перехода на специальную иглу SES стал особенно хорошо виден после приложения к образцу растягивающей нагрузки (фото 1). Незначительное повреждение материала иглой с заточкой R превратилось в существенное повреждение. Результаты наглядно видны на фото 2.

в стягивании нитей, образующих ткань (фото 11). Вдоль и поперек строчки, выполненной иглой с заточкой SPI, повреждений практически не наблюдалось (фото 12).

Проведенная проверка не преследовала цель строгой научной оценки эффекта использования специальных игл. По её результатам, а также используя имеющийся у авторов опыт практического шитья, можно сделать ряд выводов:

- переход на иглы со специальными заточками дает эффект, видимый даже невооруженным глазом, причем этот эффект в ряде случаев связан не только с повреждением материала при шитье, но и со стабильностью и качеством образования стежка;
- использование имеющихся в настоящий момент рекомендаций не позволяет однозначно отдать предпочтение конкретному типу заточки. Если внимательно посмотреть на эти рекомендации, то для джинсовых материалов могут быть использованы иглы нескольких заточек, а понятия «грубый» или «очень грубый» применительно к трикотажу достаточно условны. Выбрав по рекомендациям определенный тип заточки, желательно проверить его на материале и конкретном оборудовании. При этом желательно внимательно осмотреть образцы, потянув их вдоль и поперек строчки;
- переход на иглы со специальными заточками требует соответствующей культуры производства. Если Вы желаете достичь максимального эффекта от их использования, установите периодичность их обязательной замены. Повреждение острия происходит не только от соударений с твердыми предметами, но и в результате длительной эксплуатации.

В заключении хочется отметить высокое качество вышеперечисленных игл SCHMETZ, оставивших самое приятное впечатление от их применения при работе с различными типами ткани.

Если Вы хотите получить дополнительную информацию, обеспечить стабильную поставку игл и приобрести их партии, обращайтесь к официальному представителю SCHMETZ GMBH в России — компании «Трансметалл». ООО «Трансметалл» имеет одну из самых широких дилерских сетей в России и успешно распространяет иглы SCHMETZ через своих представителей.

Вся информация для контактов на сайте компании ООО «Трансметалл» www.transmetall.ru.

Герасимова Н.А., к.т.н., доцент ИГТА

Коваленко Н., бренд-менеджер SCHMETZ, ООО «Трансметалл»

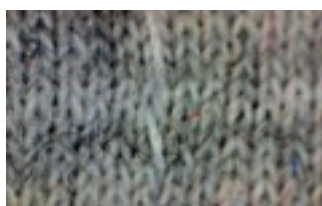


Фото 1



Фото 2



Фото 3



Фото 4

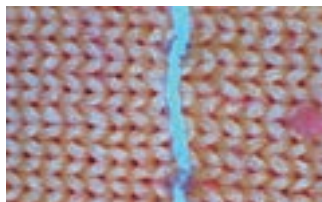


Фото 5

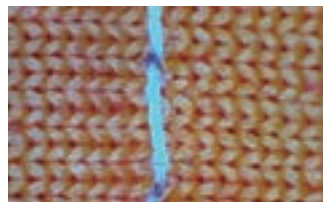


Фото 6

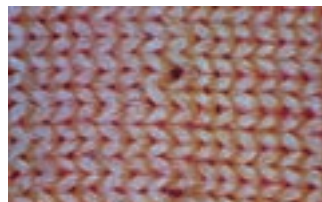


Фото 7

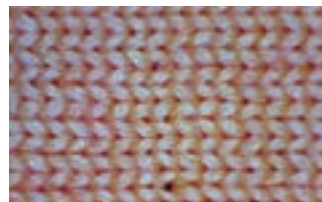


Фото 8

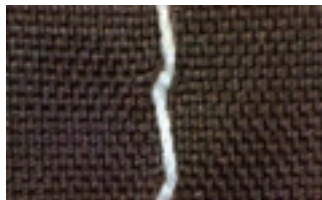


Фото 9



Фото 10

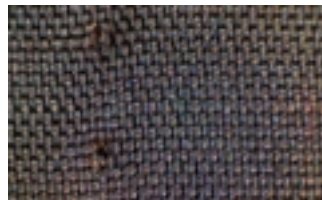


Фото 11

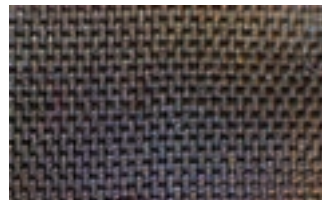
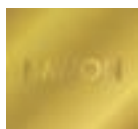


Фото 12



Необходимое оборудование
для герметизации швов и сварки ткани

НАВОН



HTM-6670-3



HTM-2190



HTM-5588 ESF LDi

Южнокорейская фирма-производитель «Навон» — 30 лет на рынке вспомогательного оборудования для швейного производства. В настоящее время «Навон» является лидером в этой области как по технологиям, так и по объёму продаж.

«Навон» производит оборудование для проклейки швов изделий из мембранных тканей (для одежды, обуви, лодок, палаток и другой продукции), термопрессы, машины с лазерной резкой, ультразвуковые машины для сварки швов, тестовое оборудование и прочее. Доставка запчастей и других расходных материалов до трех недель, либо наличие на складе.

Официальный представитель и эксклюзивный дистрибьютор ООО «ДиЭнДжи»

г. Москва, Зеленоград, проезд 4922 д. 4, стр. 5, офис 48.

+7(495) 973-8460, www.hi-texfabric.ru, e-mail: hi-tex@hi-texfabric.ru, textilprofit@mail.ru

Гарантия 1 год



8-я Центральноазиатская Международная выставка

**ТЕКСТИЛЬНОЕ ОБОРУДОВАНИЕ
И ТЕХНОЛОГИИ**



10-я Юбилейная Центральноазиатская Международная Выставка

Текстиль Экспо Узбекистан

www.caitme.uz

www.textileexpo.uz



ITE Uzbekistan

пр-т Мустакиллик, 59а, Узбекистан, 100000, Ташкент,
Тел.: +(998 71) 113 01 80, Факс: +(998 71) 237 22 72, E-mail: caitme@ite-uzbekistan.uz

ekistan.uz

**11-13
СЕНТЯБРЯ
2013**

Узэкспоцентр, Ташкент

СТРУЙНЫЕ ПЛОТТЕРЫ ДЛЯ ШВЕЙНОЙ ПРОМЫШЛЕННОСТИ

САПР КОМТЕНС широко используется в конструировании лекал и проектировании раскладок на предприятиях швейной промышленности. Опыт эксплуатации САПР показывает, что надежность работы системы в наибольшей степени определяется возможностями и техническими характеристиками используемого плоттера.

Плоттеры в швейных САПР применяются для зарисовки и вырезки лекал, вывода сеток градаций лекал и раскладок в натуральную величину. Если на предприятии нет автоматизированного настольно-раскройного комплекса, зарисовки раскладок размещают на верхнем слое настла материала и производят раскрой непосредственно «по бумаге». Такая технология позволяет полностью исключить операцию обмеловки настла и не требует наличия специальных картонных лекал. За счет этого существенно сокращаются временные и трудовые затраты на подготовку раскройки, повышается качество кроя, исключаются расходы на изготовление картонных лекал.

Плоттер позволяет материализовать результаты труда конструкторов и технологов, поэтому качество и скорость работы плоттера во многом определяют эффективность работы всего производства. Для большинства предприятий швейной промышленности в первую очередь

интерес представляют широкоформатные плоттеры, с шириной рабочего поля от 1600 мм, которые обеспечивают зарисовку лекал и раскладок в натуральную величину без дополнительной склейки.

По способу нанесения рисунка плоттеры разделяют на струйные и перьевые. В настоящее время большинство выпускаемых широкоформатных плоттеров используют струйные технологии с использованием специальных картриджей, реже чернил. Почти все современные струйные «швейные» плоттеры используют картриджи HP #45. Вместе с тем перьевые плоттеры, рисующие обычными шариковыми ручками, продолжают пользоваться спросом, особенно в экспериментальном цехе, так как кроме функции собственно рисования такие плоттеры, как правило, обладают возможностью резки бумаги (картона).

Негативные мировые экономические тенденции последних лет не обошли стороной и производителей периферийного оборудования швейных САПР. Жесткая конкуренция в условиях сокращающегося рынка заставила большинство производителей срочно пересмотреть модельный ряд, прекратить выпуск плоттеров, которые еще совсем недавно пользовались успехом и определяли лицо рынка.

Выпуск более дешевых моделей заставляет снижать себестоимость, что выражается в максимальном упрощении конструкции устройств, исключении «ненужных» элементов, использовании дешевых комплектующих.

В последнее время заметно сократились возможности поставок запасных частей к «старым» плоттерам, возросла цена комплектующих. Цель такой политики производителей — очевидное желание заставить потребителей ускорить обновление парка оборудования.

В России, как известно, производство плоттеров отсутствует полностью, поэтому наши потребители острее чувствуют на себе возникающие проблемы: самостоятельно найти запасные части к плоттеру на отечественном рынке практически невозможно. Такое положение дел заставляет нас требовательнее подойти к выбору поставщиков периферии САПР, искать возможность переноса части технологических процессов на внутренний рынок.

В программном обеспечении САПР КОМТЕНС предусмотрен простой и доступный пользователю механизм подключения широкого спектра периферийного и специального технологического оборудования: плоттеров, дигитайзеров, автоматизированного настольно-раскройного комплекса. Наши клиенты используют устройства различных производителей, изготовленные в разных странах. Многолетний опыт эксплуатации и поддержки плоттеров позволил выбрать наилучшие технические образцы, которые в наибольшей степени отвечают потребностям швейного предприятия.

В настоящее время КОМТЕНС рекомендует использовать в составе САПР широкоформатные плоттеры POFJET и DOT для печати раскладок в натуральную величину. Плоттеры используют струйный принцип печати, важной особенностью которой является постоянная скорость печати, не зависящая от насыщенности



Плоттер POFJET

рисунка. Это свойство делает подобные плоттеры особенно эффективными для приложений, в которых требуется зарисовка большого числа мелких деталей (корсетное, бельевое производство).

Плоттеры PLOTJET являются относительно недорогим и наиболее востребованным на сегодняшний день решением для печати раскладок. Плоттеры достаточно просты в обслуживании и нетребовательны к расходным материалам. Одной из отличительных особенностей PLOTJET является передняя загрузка рулона бумаги, что упрощает процесс подготовки плоттера к работе и снижает требования к свободному пространству за плоттером. Максимальная ширина печати — 165/185 см. (На большую ширину плоттеры поставляются под заказ — 205/225 см). Скорость печати — до 40 м²/час (двусторонняя печать), до 23 м²/час (односторонняя печать) при разрешении 300 dpi. Эти плоттеры позволяют использовать бумагу плотностью от 40 до 80 г/м². Уровень шума < 68 дБ, потребляемая мощность — 200 Вт. Подключаются через USB- или LAN-порт

DOT 180 — новейшие высокопроизводительные плоттеры для швейной САПР. В плоттерах реализованы наиболее передовые технологии струйной широкоформатной печати лекал и раскладок. Отличительной особенностью плоттеров является возможность использования дешевой бумаги низкой плотности



Плоттер DOT 180

(от 20 г/м²). Плоттер обеспечивает высокое качество и скорость печати, эргономичен и исключительно прост в освоении. Возможность использования «свободного» выхода бумаги «на пол» также является неоспоримым удобством данных плоттеров. Благодаря высокой надежности, низкому энергопотреблению и конкурентной цене плоттер DOT является одним из наилучших решений для печати раскладок в швейной САПР. В зависимости от модели максимальная ширина печати — 1800 или 2200 мм, число печатающих головок — 2 или 4. Плоттер позволяет продолжать печать при наличии чернил хотя бы в одном картридже. Скорость печати соответственно 40/80 м² при повышенном разрешении 600 dpi, до 70/170 м²/час. Уровень шума <

40 дБ, потребляемая мощность — 70 Вт. Подключаются через USB- или LAN-порт, напряжение питания: 100-260 В (автонастройка). Низкий уровень шума позволяет эксплуатировать плоттер в офисном помещении в непосредственной близости от пользователя-конструктора.

КОМТЕНС осуществляет поставку, гарантийное и постгарантийное обслуживание плоттеров PLOTJET и DOT, как для пользователей САПР КОМТЕНС, так и для других систем.

Контакты: +7 495 2329394 Москва

+7 812 3477839 Санкт-Петербург

+7 988 5652300 Ростов-на-Дону

+7 917 6045178 Ульяновск

www.comtense.ru

Эксклюзивный импортер швейного оборудования **Vista SM, Tony, Golden Wheel** на территории РФ. Официальный дилер **Oshima, Siruba**.
Московская обл., Подольск, ул. Комсомольская, 1
(495) 5000935, (985) 7615515, (4967) 546134, (4967) 571910, info@vigopod.ru

Дилеры:

Санкт-Петербург т/ф (812) 3153663 www.podolsk-sokol.ru	Нефтекамск т/ф (34713) 46220	Ульяновск т/ф (8422) 520165 www.simtorg73.ru
Астрахань т/ф (8512) 718454	Пернь т/ф (342) 2101035	Янаул т/ф (34760) 23983 zinger-yan@yandex.ru
Иваново т/ф (4932) 311829	Пятигорск т/ф (879) 3331430	www.vigopod.ru

ШВЕЙНЫЕ АВТОМАТЫ ROBOTECH

Швейные автоматы — это один из самых эффективных способов получения качественной продукции при минимально возможных трудовых затратах. К сожалению, массовое их внедрение в технологические процессы пошива требует серьезных капитальных вложений, а эффективное использование возможно только в процессах большой или средней мощности.

Кроме этого, найти некоторые виды автоматического оборудования на отечественном рынке достаточно сложно. Начавшееся сотрудничество между ООО «Трансметалл» и турецкой компанией ROBOTECH A.G наверняка будет способствовать более широкому внедрению автоматов разного назначения в технологические процессы разнообразных предприятий. Такой вывод основан на том, что созданная в 1997 году компания ROBOTECH A.G ставила целью создание востребованных на турецком рынке швейного оборудования автоматов, приемлемых по цене. При этом в качестве базовых машин используется оборудование ведущих производителей, таких как JUKI, BROTHER, PEGASUS, автоматика и приводы SIMENS, EFKA, а разработки выполняются

в сотрудничестве, в том числе, и с AMF REECE. К настоящему времени создано несколько десятков разнообразных типов швейных автоматов, включающих разнообразные варианты оборудования для обработки карманов в рамку, обтачивания деталей, длинношовные и короткошовные автоматы разного назначения, агрегированные рабочие места для обработки поясов брюк для разных вариантов обработки и притачивания брючины тесьмы.

В настоящее время на российский рынок успешно поставлено несколько автоматов, в частности, для обработки прорезного кармана с молнией и автомата для обработки обтачных деталей.

Модель карманного автомата FF 5000 ZP позволяет обрабатывать прорезной карман в рамку, с листочкой, одновременно осуществляя соединение молнии по линии входа в карман. При этом молния через систему направителей подается непосредственно из рулона. Технические характеристики автомата позволяют использовать его на изделиях разнообразного ассортимента, т. к. межигольные расстояния и, соответственно, ширина кармана могут быть от 10 до 24 мм, а по спецзаказу — от 6 до 36 мм. Длина кармана составляет 20–200 мм. Заложенная возможность программирования до 50 типов карманов и шитья по циклу позволит в одном изделии обрабатывать несколько однотипных карманов разной длины, а при смене механизмов укладчика легко менять типы карманов при переходе от модели к модели. Вообще, модели FF 5000 ZP для прямых карманов и FF 5100 ZP для угловых карманов являются наиболее многовариантными моделями карманных автоматов, т. к. сохраняется возможность обрабатывать карманы и без подачи молнии. Возможности применения данных автоматов на изделиях разнообразного ассортимента доказано практикой. Например, одна из поставленных моделей уверенно и качественно обрабатывала вход в карман на трикотажных изделиях с предварительной установкой клеевого долевика и дублирования обтачек или листочек (рис. 1, 2).

Автомат для обтачивания по контуру разнообразных деталей в пиджаках, куртках, верхних мужских сорочках — это оборудование, гарантирующее качество обработки таких деталей, как клапаны, воротники, манжеты. Заявляемое производителем

ROBOTECH A.G
information

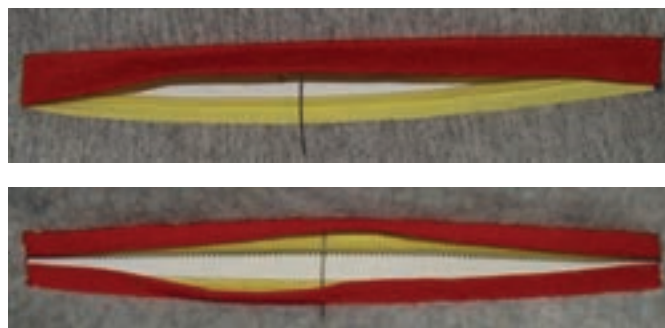


Рис. 1, 2

применение автомата AJ 9100 не ограничивается данным ассортиментом и операциями. В реальных условиях автомат может найти и более широкое применение. Любые детали, при подготовке которых требуется обтачивание по сложному контуру, особенно с последующим образованием канта, могут успешно обрабатываться на данном оборудовании. Такие возможности обусловлены рядом особенностей AJ 9100. Во-первых, автоматическое перемещение шаблона шаговым двигателем. Во-вторых, программирование линии шва непосредственно шаблоном с последующим контролем фотоэлементом или программирование шва в миллиметрах. В-третьих, наличие системы подрезания припусков до величины 3,3 мм с удалением обрезков при помощи вакуумной системы. Поставка автомата AJ 9100 была осуществлена вместе с комплектом шаблонов, но их простая конструкция позволяет производить их изготовление в условиях швейного производства.

Если анализировать ассортимент разработанных ROBOTECH A.G автоматов и агрегированных рабочих мест, то можно заметить, что они предназначены в первую очередь для наиболее ответственных или трудоемких операций. Вторая особенность большинства машин заключается в том, что они выполнены для обработок узлов или для реализации технологий, наиболее востребованных в современной швейной продукции. Нарботанный опыт сотрудничества между ROBOTECH A.G и «Трансметалл» позволяет говорить о заинтересованности турецкой фирмы в необходимой поддержке продаж. Это подтверждается и проведением необходимого обучения, и консультаций для работников компании «Трансметалл», и максимальным учетом пожеланий покупателей при поставках оборудования. Планируется представить некоторые образцы оборудования на февральской выставке в Москве, а проконсультировать и подобрать оборудование ROBOTECH A.G менеджеры ООО «Трансметалл» готовы уже сейчас.

Антонов Алексей Павлович
Гусев Александр Владимирович
Менеджеры ООО «Трансметалл»

Козырев Валерий Владимирович
Ст. преподаватель кафедры ТШИ ИГТА

НОВЫЕ МОДЕЛИ ТЕКСТИЛЬНЫХ ПРИНТЕРОВ DGEN

Индустрия оборудования для цифровой текстильной печати — сфера, в которой прогресс идет семимильными шагами, и которая непрерывно совершенствуется сама и улучшает свою продукцию — струйные текстильные принтеры. Неумолимая логика развития не обошла стороной и компанию dGen — известного производителя высококлассных текстильных принтеров.

Так, выпускавшийся долгое время, самый популярный текстильный принтер начального уровня dGen Teleios 74 v8 был снят с производства в конце 2012 года. Ему на смену пришел текстильный принтер dGen «Teleios Black Jet» с аналогичными параметрами. Причина в том, что компания Epson отказалась от производства двухканальных печатных головок DX4, переориентировав своих потребителей на восьмиканальные печатные головки DX5. Это заставило производителей струйных принтеров и компанию dGen в том числе перестроить свое производство.

Если замена принтера начального уровня была инициирована производителем печатных головок, то появление нового принтера среднего класса dGen «Artrix GT II» продиктовано пожеланиями многочисленных потребителей принтеров на всех континентах. Самым актуальным требованием оказалось обеспечение «неубиваемости» печатных головок в широком диапазоне температур и влажности окружающей среды. И именно это требование подвигло компанию dGen перейти на использование печатных головок Ricoh GEN 4L. Тем более что

Успехи материального производства невозможны без непрерывного развития и совершенствования орудий труда и технологии, создания и освоения новых видов продукции.

Соколов Р. С. «Химическая технология». Т. 1

положительный опыт их применения уже был получен при эксплуатации сверхширокоформатных принтеров Teleios Grande.

В конечном итоге получилось так, что текстильные принтеры dGen приобрели практически полную конструктивную самостоятельность от принтеров Roland.

ДОСТОИНСТВА НОВОГО ПРИНТЕРА DGEN TELEIOS BLACK JET

Благодаря применению специальной головки Epson DX5 dGen Edition размер капель (Small 10,9 pl, Medium 22,0 pl, Large 36,0 pl) в новом принтере близок к размеру капель в старой модели — принтере Teleios 74 v.8.

Таким образом, с одной стороны, обеспечивается возможность сквозного цветового пробива флажных сеток при печати крупными каплями. С другой стороны, яркие насыщенные цвета получаются при печати средними и мелкими каплями по плотным носителям.

Благодаря переходу на печатные головки Epson DX5 dGen Edition одновременно снизилась цена принтера. Ведь стоимость этих головок ниже, чем стоимость головок Epson DX4, и установлено их в принтере всего две вместо восьми.

модель Teleios Black Jet



модель Artrix GT II



Одновременно упростились процедуры механической юстировки и электронной настройки узла печати.

Комплект поставки принтера представляет собой законченное решение для печати и фиксации отпечатков на рулонных носителях. Кроме самого принтера в комплект поставки входит программный растровый процессор RIP «Wasatch SoftRIP dGen Edition», навесной тепловой фиксатор отпечатков и регенерируемый фильтр «Fume Buster», поглощающий выделяемые носителем при фиксации пары масел и гликоля.

Для печати не требуются ни вода, ни бумага, а экологически чистые дисперсные чернила dGen полностью соответствуют европейскому регламенту REACH.

ПРИМЕНЕНИЕ ПРИНТЕРА DGEN TELEIOS BLACK JET

Основное назначение этого принтера — печать по полиэфирным материалам. Это лучший в своём классе принтер для печати по рулонным полиэфирным тканям. Патентованная цилиндровая система протяжки материала с одинаковым успехом позволяет печатать по тканям разной плотности: от тонкой таффеты плотностью 55–65 г/кв. м до таких плотных материалов, как «лайт-текс» и «стоп-лайт» плотностью до 350 г/кв.м.

Основные потребители — небольшие швейные компании и рекламные агентства.

Принтер можно использовать при производстве широчайшего спектра продукции:

- маркиз и защитных зонтов для кафе;
- мебельной обивки, штор, скатертей и салфеток;
- автомобильных сидений и чехлов;
- спортивной одежды и номеров для соревнований;
- недорогого постельного белья для отелей и железной дороги;
- промо-одежды и костюмов для шоу, театра и кино;
- сувенирных платков и бандан;
- флагов и флажков, государственной и фирменной символики
- интерьерной и наружной рекламы.

ДОСТОИНСТВА НОВОГО ПРИНТЕРА DGEN ARTRIX GT II

Как уже отмечалось выше, принтер dGen Artrix GT II отличается от Artrix GT применением печатающих головок Ricoh GEN 4L. Использование этих «неубиваемых» головок обеспечило повышение надежности печатной системы принтера.

Одновременно была повышена производительность, причем сразу более чем в полтора раза. Теперь ее максимальное значение при двухпроходной печати в восемь цветов достигает 120 кв. метров в час.

Размер капель для головок Ricoh GEN 4L немного уменьшен (Small 11, 4 pl, Medium 28,0 pl, Large 43,0 pl) по сравнению со стандартными значениями (15, 30 45). Выбранные компромиссные значения обеспечивают:

- отличный сквозной пробив флажных сеток при печати крупными каплями,
- отличную проработку мелких деталей и малозаметную зернистость отпечатков при поверхностной запечатке плотных тканей мелкими и средними каплями.

Наличие в принтере «кирз» (транспортной ленты с перманентным клеем) позволяет использовать принтер для печати по сложным тканям:

- подвижным и тонким, как крепдешин из натурального шелка;
- эластичным как трикотаж из вискозы с эластаном;
- объемным как жаккардовые обивочные из натуральных и синтетических волокон;
- плотным и ворсованным тканым и нетканым полотнам.

«Всеядность» этого принтера, естественно, допускает его применение для печати и по «обычным» тканям.

Наиболее подходит этот принтер для использования на средних швейных производствах и в крупных рекламных агентствах, поскольку его месячная производительность при изготовлении высококачественной продукции достигает 20 тысяч погонных метров ткани.

ОБОРУДОВАНИЕ ДЛЯ ПРЯМОЙ ЦИФРОВОЙ ПЕЧАТИ ПО ТЕКСТИЛЮ

ПРОФЕССИОНАЛЬНЫЕ РЕШЕНИЯ

- технологические решения для печати по разнообразным типам тканей и трикотажа
- мультислойная и фотографическая печать
- ширина рулона - до 3,3 м
- скорость печати - до 190 кв. м/ час.
- толщина материала - до 10 мм

STENSART

www.stensart.ru
www.nissadistribution.ru

«НИССА Дистрибуция»
123290, Москва,
Никольский пр., 4А/2
Телефон: (495) 956 4007
Факс: (495) 956 4009
E-mail: nissa@nd.nissa.ru

d-gen

NISSA | DISTRIBUTION

ПРАЗДНИК ШКОЛЬНОЙ ФОРМЫ И ВЫПУСКНОГО НАРЯДА

Сегодня можно говорить о том, что школьная форма получила второе рождение. Школы, гимназии и лицеи устанавливают определенные требования к дресс-коду учащихся — растет спрос на данный товар у родителей. Специализированная выставка «Фестиваль школьной формы и выпускного наряда «Александрйика» пройдет с 25 по 28 апреля 2013 г. в Санкт-Петербурге.

С каждым годом производители и продавцы предлагают все новые и новые модели, расширяется цветовая гамма, разнообразие фасонов одежды для школы. Формируется мода на школьную форму, каждый сезон появляются новые тенденции.

Однако было бы не совсем правильно забывать о том, что в жизни учащихся, помимо будней, есть праздники, среди которых самый запоминающийся и завершающий школьную жизнь — выпускной бал. К этому событию юноши и, особенно, девушки готовятся основательно, тщательно подбирая наряд для выпускного вечера. К тому же, в Санкт-Петербурге каждый год проходит уже ставший традиционным праздник выпускников «Алые паруса».

Фестиваль объединит на одном пространстве производителей и продавцов одежды для школьных будней и праздников, создаст оптимальные условия для демонстрации новых коллекций производителей с многолетним опытом работы и относительно молодых предприятий, а также представит продукцию оптовых и розничных компаний.

Фестиваль сочетает в себе профессиональную выставку и демонстрацию коллекций участников в рамках дефиле с одной стороны, и насыщенную интерактивную программу для посетителей (фотоэкспозиция, мастер-классы, встречи со специальными гостями, сюрпризы и конкурсы) — с другой.

На Фестивале будут представлены следующие тематические разделы:

- школьная форма;
- деловой костюм для школьников и учителей;
- праздничная, нарядная одежда для школьников и учителей;
- наряд для выпускного бала, вечерний наряд;
- дизайнерская одежда для школьных будней, праздников и выпускного бала;
- украшения, аксессуары, чулочно-носочные изделия.

В дни работы Фестиваля пройдут показы лучших коллекций из мира развивающейся школьной моды, праздничного и вечернего наряда, которые представят сами участники, а также петербургские дизайнеры.

Среди участников Фестиваля: швейные фабрики и предприятия, крупные и мелкие оптовые компании, торгово-розничные фирмы, разработчики дизайнерской одежды, в том числе молодые дизайнеры, студенты профильных учебных заведений Санкт-Петербурга.

Фестиваль рассчитан на широкий круг посетителей, который включает: оптовые компании, сетевые закупочные организации, розничные магазины, профессионалов и специалистов отрасли; разработчиков дизайнерских коллекций, экспертов в области моды и стиля; представителей администрации школ, гимназий и лицеев Санкт-Петербурга, конечного потребителя (школьники, родители, учителя, выпускники).

Фестиваль школьной формы и выпускного наряда «Александрйика» организуется при поддержке Комитета по образованию и Комитета по культуре Санкт-Петербурга, а также при содействии Фонда «Сделано в Петербурге».

Приём заявок на участие в Фестивале продлится до 1 апреля 2013 г.

Более подробную информацию о Фестивале можно узнать на сайте: www.schoolfestival.ru или позвонив в Оргкомитет: 8 (812) 324-09-00.

2013
25-28
апреля

При поддержке
правительства
Санкт-Петербурга

Санкт-Петербург
Исаакиевская пл. 1
Манеж
Центральный Выставочный Зал

«АЛЕКСАНДРИЙКА»
ФЕСТИВАЛЬ
ШКОЛЬНОЙ ФОРМЫ И ВЫПУСКНОГО НАРЯДА

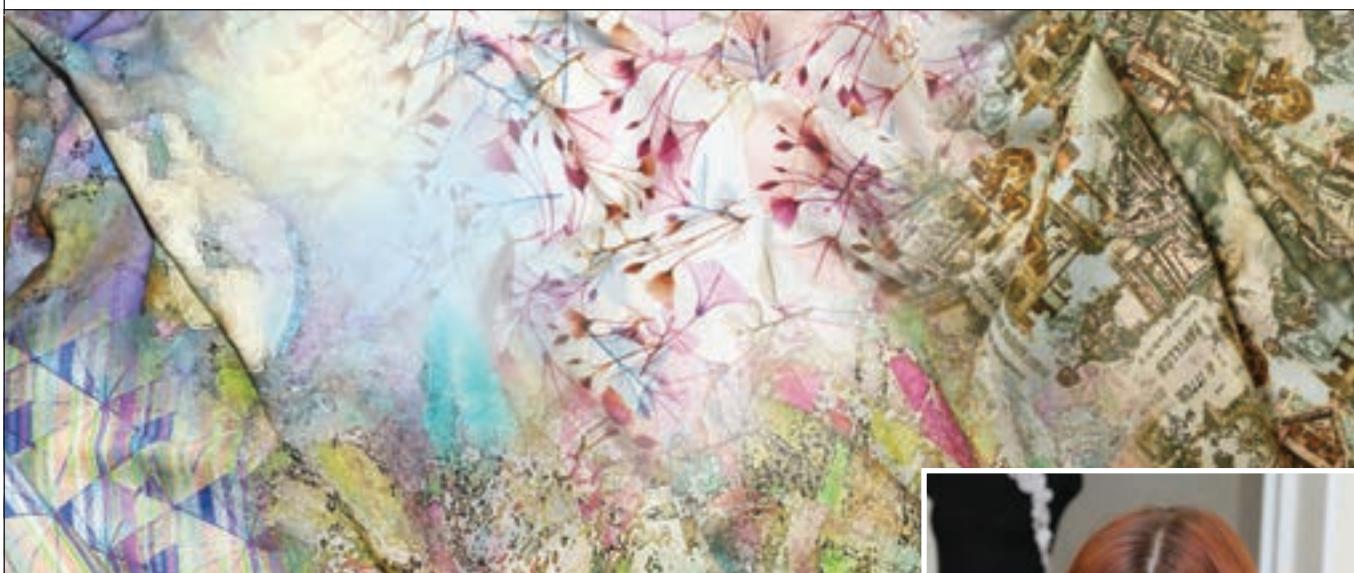
Тематические разделы Фестиваля:

- ♦ Школьная форма
- ♦ Деловой костюм для школьников и учителей
- ♦ Праздничная, нарядная одежда для школьников и учителей
- ♦ Наряд для выпускного бала, вечерний наряд
- ♦ Дизайнерская одежда для школьных будней, праздников и выпускного бала
- ♦ Украшения, аксессуары, чулочные изделия

+7 (812) 324-09-00
WWW.SCHOOLFESTIVAL.RU

БЕЗГРАНИЧНЫЕ ВОЗМОЖНОСТИ «ЦИФРЫ» + ПРОФЕССИОНАЛИЗМ

Цифровая печать в настоящее время представляет собой наиболее быстро растущий сегмент текстильного рынка во всем мире. В последние годы эти же тенденции мы наблюдаем и в России. Так, с осени прошлого года на предприятии «Вологодский текстиль» была установлена и запущена наисовременнейшая линия цифровой печати по текстилю. О перспективах этого направления мы побеседовали с Дарьей Сергеевной Муштук — главным дизайнером Группы ЛИНУМ.



С

БЕСЕДОВАЛА
Ольга Яковенко

9 сентября на предприятии «Вологодский текстиль» запущено оборудование по цифровой печати. Как родилась эта идея и кто главный инициатор?

Цифровые технологии — это самые последние инновации в текстильном сегменте и, конечно же, они пришли и в Россию. Наше предприятие, работающее по западному образцу, не могло обойти этот тренд стороной. Главным инициатором идеи внедрения этой технологии был президент нашей компании Алексов Николай Валентинович. И прежде чем принять окончательное решение, мы обратились к европейскому опыту, посетили европейские фабрики.

А все-таки что подтолкнуло к этому шагу? Появился спрос на нашем рынке?

Ситуация на российском рынке такая, что потребляется то, что предлагается. В данном случае мы несколько опередили спрос.

Какие преимущества и возможности вы получили от внедрения «цифры»?

В условиях кризиса возникла необходимость в изготовлении небольших партий текстиля, и именно цифровое оборудование позволяет выполнять подобные заказы. Если сравнить с обычной аналоговой печатью, где минимальная партия составляет 300 м, то на «цифре» можно изготовить партию от 30 м.

Но ведь чем меньше партия, тем дороже стоимость ее изготовления?

Давайте сравним аналоговую печать с цифровой. Одно из серьезных ограничений аналоговой печати — необходимость изготовления шаблонов. Это существенно удлинит процесс подготовки нового дизайна, и влечет за собой значительные затраты. Отдельный шаблон (или трафарет) изготавливается для каждого цвета, который используется в рисунке. Такие затраты имеют смысл только при изготовлении больших партий. А что касается цифровой печати, она не требует таких вложений. Именно

поэтому при изготовлении малых партий у цифровой печати появляются неоспоримые преимущества: главным образом ценовое, т. к. не надо изготавливать шаблоны, временное и, что очень важно, — неограниченные возможности по дизайну — рисунок может состоять из любого количества цветов, в то время как в аналоговой печати — 6, максимум 12.

На какой сегмент рынка вы ориентировались при выборе этой технологии?

Наши потенциальные клиенты — это швейные предприятия, ориентированные

на средней и премиум-сегмент потребителей, которые отшивают одежду небольшими партиями и постоянно обновляющие свои коллекции.

А домашний текстиль?

Здесь у нас тоже большие перспективы, правда, может быть, более отдаленные, чем в сегменте одежды. Все больше и больше россиян уделяют внимание своему дому, интерьеру. В сфере бурно развивающегося гостиничного бизнеса и производства сувенирной продукции мы можем быть также весьма востребованы.

А вы можете описать всю технологию прохождения заказа?

Все достаточно просто. Заказчик приносит рисунок, который он хочет воссоздать на ткани, мы, учитывая пожелания, подбираем ткань с определенными параметрами. Нужно отметить, что на нашем оборудовании можно использовать ткани только целлюлозной группы. Это ткани из хлопка, льна, вискозы, а также из их смеси. Иногда конкретного рисунка у заказчика нет. В этом случае в нашем дизайн-бюро рисунок создается или выбирается из коллекции, насчитывающей порядка 100 дизайнов, каждый из которых исполнен в 5 колористиках. После утверждения образца ткань подвергается предпечатной подготовке, благодаря которой достигается гладкость поверхности ткани, что улучшает качество печати. При помощи программного обеспечения цифровой машины можно изменить раппорт рисунка, повернуть сам рисунок. Далее печатается принт-скрин с монитора машины с видом окончательно обработанной ткани

и он сразу же может быть отправлен по электронной почте заказчику. После его утверждения можно печатать всю партию. Затем идет закрепление рисунка на ткани в зрельнике, промывка и мягчение.

Получается, что одного цифрового оборудования недостаточно?

Совершенно верно, предпечатная подготовка и послепечатная обработка требуют целый спектр дополнительного оборудования, а также квалифицированного персонала. Это может позволить себе только крупное высокотехнологичное предприятие.

Сколько времени занимает прохождение заказа?

Мы декларируем 30 дней, но это с некоторым запасом, учитывая время на подготовку рисунка, возможную территориальную удаленность клиента. В настоящий момент у нас 6 филиалов по приему заказов — в Санкт-Петербурге, Москве, Иваново, Вологде, Балашихе и Екатеринбурге. Современная логистика позволяет принимать заказы из любого региона страны, а также из-за рубежа.

После Ваших пояснений у меня создается впечатление, что заказов у вас должно быть уже много...

Да, заказы уже есть. Большинство из них пока в стадии обработки. Благодаря нашим профессионалам, нашему дизайн-бюро мы готовы выполнить любой заказ. Наша коллекция постоянно пополняется. Мы можем предложить самые актуальные и модные дизайны как для одежды, так и для домашнего текстиля. Наши ткани отмечены на международных выставках — таких как PREMIERE VISION и HEIMTEXTIL.

Есть ли отклик на новую услугу со стороны российских дизайнеров?

Цифровая печать — это та возможность, благодаря которой дизайнеры могут воплощать свои идеи, разрабатывать свои эксклюзивные дизайны, создавать собственную ткань небольшими партиями, и тем самым быть в тренде, быть востребованными. Конечно, мы понимаем, что дизайнеров надо научить оформлять заказ, готовить дизайны под цифровую печать. Поэтому мы начали проводить специальные семинары для дизайнеров, маркетологов и специалистов фэшн-компаний. Так 1 февраля в Санкт-Петербурге состоялся очередной совместный тренд-семинар Группы ЛИНУМ и Национальной Академии индустрии моды на тему «ТЕНДЕНЦИИ ЖЕНСКОЙ МОДЫ СЕЗОНА ВЕСНА-ЛЕТО 2014», проведенный известным международным экспертом и аналитиком моды Александром Хилькевичем.

В программе тренд-семинара были рассмотрены наиболее актуальные тенденции моды сезона 2014, влияние посткризисной ситуации на дизайн будущего года, главные образные решения, цветовая палитра и принты тканей. Обсуждались особенности и преимущества цифровой печати, а также ее возможности при воплощении идей для сезона весны-лето 2014 года.

В планах Группы ЛИНУМ — проведение цикла подобных семинаров. Приходите к нам и убедитесь, что неограниченные возможности цифрового оборудования и наш профессионализм помогут Вам воплотить самые смелые и интересные идеи.

Группа «ЛИНУМ» представляет новую услугу:

ЦИФРОВАЯ ПЕЧАТЬ НА ТКАНИ

Преимущества цифровой печати:

- уникальный дизайн
- короткие сроки
- доступные партии
- высокое качество

- Нанесение на ткань рисунка, предоставленного заказчиком. Печать с неограниченным количеством цветов позволит воплотить любые художественные идеи.
- Минимальный заказ – всего 30 метров ткани по одному дизайну.
- Время с момента создания дизайна до получения готовой ткани – не более 30 дней.
- Рисунок ткани, выполненный способом активной цифровой печати, выдерживает многократные стирки без видимых изменений.
- В качестве основы для нанесения принта, Группа «ЛИНУМ» предлагает высококачественные льносодержащие ткани собственного производства.

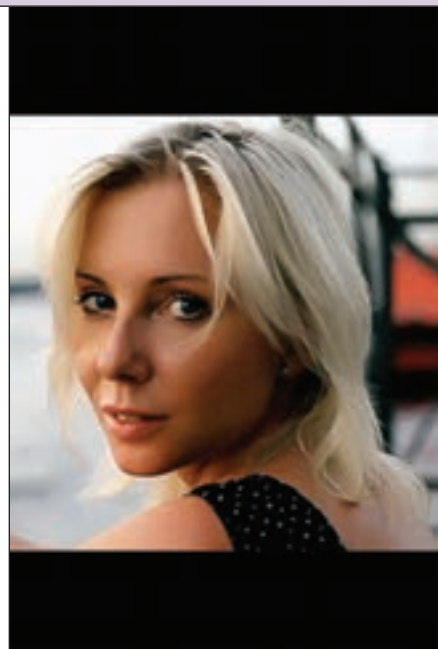
Представительства Группы «ЛИНУМ»

Санкт-Петербург (812) 324 24 54	Балашиха (499) 608 07 53	Иваново (4932) 58 58 82
Москва (495) 681 46 70	Вологда (8172) 56 40 79	Екатеринбург (343) 376 34 74

ПОЛИНА РАУДСОН — ДИЗАЙНЕР НОВОЙ ФОРМАЦИИ

Петербургский дизайнер Полина Раудсон — всесторонне развитый человек, у которого в голове постоянно зреют какие-то проекты. Кроме создания и выпуска коллекций одежды класса прет-а-порте де люкс (Polina Raudson), участия в различных неделях моды (в том числе зарубежных), она продолжает заниматься музыкой (работает над мюзиклами, организует фестивали), проводит тематические выставки и говорит, что у нее одно взаимосвязано с другим, и все это — ее жизнь.

Полина Раудсон второй раз приглашена для участия в крупнейшей международной выставке СРМ (открывается 26 февраля), где представит свою новую коллекцию Polina Raudson. Накануне поездки мы побеседовали с Полиной в ее новом салоне Polina Raudson на Вознесенском, 34.



БЕСЕДОВАЛА
Людмила Трофимова

Что нового происходит в вашей творческой жизни? Чем ознаменовано начало 2013 года? Расскажите, пожалуйста, о новых проектах.

В рамках J Winter Fashion Show, проходившего 17 января 2013 года в Дубае, мы были приглашены представлять Россию с коллекцией «Философия космоса» наравне со всемирно известными брендами: Oscar De La Renta, Aishah Ramadan, Lusan Mandongus, Hoang Hai, Gottex, Christos, Graff Diamonds, Roberto Coin, Mikimoto, Carrera y Carrera, Vacheron. Показ с успехом прошел на 70-метровом подиуме верхней палубы шикарного круизного лайнера Costa Atlantica с видом на Дубай. Так начался наш год, и впереди много планов и проектов. Расскажу о ближайших.

14 февраля мы, совместно с Российской Национальной библиотекой и «Почтой России» открываем выставку «Пишите письма», посвященную нашей коллекции с одноименным названием. В дни выставки я проведу мастер-класс. После этого у нас планируется показ для Администрации города. Затем мы едем на юбилейную выставку СРМ, к которой активно готовимся. В марте мы покажем новую коллекцию в Петербурге в рамках DNN FW, и так далее... На этот год у нас много планов по развитию марки Polina Raudson: новые линии одежды, свадебная коллекция, зарубежные показы. Также я работаю над мюзиклом совместно с композитором Марией Григорьевой.

Приоткройте тайну: какую коллекцию Вы собираетесь представить на СРМ? Чем удивить? Если можно, расскажите, пожалуйста, подробнее о материалах, фактурах.

Новая коллекция, которую мы представим на СРМ, называется X-FILES («Секретные материалы»). Это коллекция сезона осень-зима





2013-2014 погрузит вас в секретную лабораторию, где создают абсолютно нового человека — человека новой цивилизации.

Нежные и тёплые кашемиры лепят совершенные ткани мышц. Тонкие нити-сосуды прядут из лучшего шёлка, наполняя их самыми важными историями и яркими красками. Сердце наполнено чистой любовью, душа — светом, проглядывающим сквозь новые узоры кожи. В голову лаборанты вплетают знания и умения всего мира, искусно смешивая эпохи и племена. Здесь всё обретает смысл и участвует в создании секретных материалов — самого ценного, что есть у человечества.

В коллекции показана новая геометрия кроя, использованы нетрадиционные способы смешения фактур из натуральных тканей (шёлка, шифона, кашемира, шерсти) и синтетических тканей нового поколения. Показаны новые способы ручного декорирования с использованием пластика, полудрагоценных камней, кристаллов и бисера.

Основные цвета — чёрный и серый, разбавлены рубиновым, сапфировым, изумрудным и серебром в аксессуарах, отделках и отдельных группах одежды.

Как складывается сотрудничество с магазинами? Проявляют ли внимание к вашей коллекции одежды зарубежные байеры (бутики)?

Если говорить о России, то проблема многих магазинов в том, что они не делают заказ под выкуп, а стараются брать одежду на реализацию, что не

устраивает дизайнеров. В итоге — продажи есть, но оплата производится с большими задержками, часто вещи возвращаются в конце сезона и с проблемами. У нас очень мало профессиональных байеров. Поэтому дизайнеры стараются открывать собственные монобренды. Что касается зарубежных магазинов, там всё иначе. Они заранее делают заказы, чтобы к сезону у них была коллекция. На сегодняшний день мы продаёмся в Лондоне и начинаем работать с Дубаем.

На ваш взгляд, оказывают ли влияние российские дизайнеры на формирование вкуса российских потребителей?

— Мне верится, что процесс пошёл!



Polina Raudson

Россия, Санкт-Петербург,

Вознесенский пр., 34

тел.: +7(812) 973-06-46

факс: +7(812) 271-01-88

e-mail: polina.raudson@mail.ru

www.polinaraudson.com

ВОЛШЕБНЫЙ ТРИКОТАЖ КЛАВДИИ СМИРНОВОЙ

Петербургский модельер Клавдия Смирнова прошлой осенью отметила 40-летие творческой деятельности. На праздничный вечер некоторые из клиенток Модного Дома пришли в ретро-нарядах. «Я была потрясена, — говорит Клавдия Николаевна, — так как уже забыла некоторые изделия, а они смотрятся так же великолепно, как и 20 лет назад, не потеряли своей актуальности».

Людмила Трофимова

Нынче опять в моде качество, внимание к деталям. Прививается любовь к элегантным стильным вещам, которые можно носить долго. Разумеется, они должны быть выполнены из качественных материалов. В Модном Доме Клавдии Смирновой все это присутствует. Ее трикотажные, мастерски исполненные модели долговечны, не теряют форму. И что примечательно, они эксклюзивны, то есть, клиентки имеют гарантию никогда не повстречаться в одинаковых нарядах.

В МД Клавдии Смирновой создают в год две сезонные коллекции и ежемесячно — капсульные, чтобы заинтересовать постоянных клиентов, которые все время ждут чего-то нового, необыкновенного.

Здесь их стараются не разочаровывать. Креативу Клавдии Николаевны можно только позавидовать. В Модном Доме постоянно работают над фактурами материалов. Последние новинки: «а-ля каракульча», которую «золотые руки» мастериц вывязывают из хлопка со льном, и «а-ля твид», из которого изготавливают брюки, платья, жакеты, костюмы с юбками, пальто. Многообразие моделей капсульных коллекций удивляет, практически каждое изделие имеет название. Например, лаконичное черное платье «Одри Хепберн», коктейльное кружевное платье с люрексом цвета червонного золота «Людмила Гурченко», платье с росписью по трикотажу «Сакура» и «Мимоза», платье из мохера с перьями «Кабаре», бежевое пальто «Скандинавия» и т. д.

Вдохновение художник черпает отсюда, начиная от своеобразной петербургской погоды с серо-голубым небом, заканчивая поездками в Париж, Милан, Японию и т. д.



«Недавно побывала в Венеции, — рассказывает Клавдия Николаевна, — и вдохновилась стариной, которую там берегут, как национальное достояние. Погода была чудесная, солнечная. Город буквально светился, оставляя незабываемые впечатления».

В новой коллекции модельер использовала натуральный шелк, хлопок со льном, вискозу, мохер. Много цвета, особенно чистых тонов — белого,





показать достоинства волшебного трикотажа, который подчеркивает женственность, помочь ей найти свою модель, и тогда она обязательно придет к вам еще раз».

В МД Клавдии Смирновой хороший состав продавцов, настоящие профессионалы своего дела умеют найти подход к каждому человеку. Здесь все клиентки чувствуют себя особенными персонами, к которым относятся с любовью и заботой, показывая, что все лучшее для них — кому же это не понравится?

В салоне ничего не навязывают, но радуются удачно найденному образу вместе с покупательницами, когда те меняются на глазах в лучшую сторону. Можно сказать, что в МД Клавдии Смирновой воспитывают вкус. Хотя сама модельер отмечает, что сегодня к ним приходят покупательницы, которые прекрасно умеют комплектовать изделия. «Радует, что приходит много молодежи, которая ценит дизайнерские изделия, не приемлет стереотипов и случайных вещей, самостоятельно развивает свой индивидуальный вкус».

В МД Клавдии Смирновой также проходят практику студенты-дипломники профильных вузов, некоторые остаются работать, постигать премудрости трикотажного производства.

Показы сезонных коллекций последние пять лет проводятся в Художественной галерее «Мастер» (руководитель Тамара Семенова), где царит творческая атмосфера, которая нравится клиенткам.

МД Клавдии Смирновой участвует в благотворительных акциях. Недавно здесь выполняли заказ для детского хора при консерватории (дети ездили в Италию на конкурс, где заняли призовое место).

В салон к Клавдии Николаевне с удовольствием заходит артистическая публика, ее модели любят бизнес-леди, журналисты, музыканты, зарубежные гости. Петербуржцы сюда приходят одеваться целыми семьями.

лимонно-желтого, розового, голубого, бирюзового. Клиентки МД с удовольствием покупают яркие платья. «Чувствуется приближение весны, которая действует на всех одинаково — хочется преображения, — аргументирует Клавдия Николаевна. Наш салон находится практически в центре города, поэтому к нам приходит много разных людей, которые становятся постоянными клиентами. Некоторые заходят «просто посмотреть», со словами «ой, я не ношу трикотаж, для него нужна идеальная фигура». Продавцы советуют примерить что-то конкретное — одно, другое изделие... В итоге покупательница не может расстаться с платьем или блузой, и потом уже возвращается снова и снова. То есть, важно понять, что нужно клиентке,



Клавдия Смирнова

МОДНЫЙ ДОМ

С.-Петербург, Невский проспект, д. 136.

Тел. +7(812) 717-35-16

tricotag.inwin.ru

<http://vk.com/klavdiasmirnova>

klavdiasmirnova@gmail.com

Калейдоскоп желаний

Тема для коллекции весна-лето 2013 выбрана не случайно – это желания женщины. Время не останавливается, время не ждет. Весна—пора любви, и Вы к ней готовы. А сколько роз необходимо женщине, чтобы почувствовать себя счастливой? Десятки? Сотни? Просто поверьте, что много их не бывает. Море, небо, молодость, комфорт, бриллианты—я женщина, значит я достойна быть счастливой. **Что нужно девушкам, женщинам, для психологического комфорта и ощущения счастья?!! Мы постарались угадать 14 желаний наших дорогих женщин, выбрав наиболее характерные из бесконечного множества и воплотив их в капсульных мини-коллекциях одежды.**



• **Желание любить и быть любимой. Капсула «Любовь».** Венеция—город, который за всю свою многовековую историю полноправно заслужил репутацию города любви и романтики. Богатая палитра городских стен и своеобразные конструкции каналов послужили вдохновением для капсулы «Любовь». Темные оттенки каналов, цвет кирпичной кладки и оранжевые отблески заходящего солнца складываются в актуальный геометрический узор, напоминая венецианскую мозаику. Мгновения волшебства. Позвольте себе любить и быть любимой!



• **Быть успешной. Капсула «Бизнес Леди».** Здесь Вы найдете классический костюм в спокойной гамме, так необходимый для деловых встреч, и вещи смелых красных оттенков, без которых не добиться успеха. Придать своему деловому наряду немного романтизма и женственности Вам поможет модный принт в сочетании с кружевом и цветами.



• **Капсула «Розы».** Миллион, миллион алых роз... Но ведь розы бывают не только алыми. Все оттенки, от молочного до яркой фуксии, Вы найдете в капсуле «Розы». Темно-зеленый цвет стеблей выгодно подчеркивает палитру, а нежно-голубой идет в ногу с тенденциями, ведь пастельные цвета этим летом на пике популярности.



• **Капсула «Комфорт».** В современном ритме жизни женщина все больше начинает ценить комфорт, теплоту и уют... Для тех, кому по душе такие ценности, мы представляем капсулу «Комфорт». Оттенки миндаля, шампанского и молочного шоколада настроят Вас на спокойной лад, а кружева позволят оставаться женщиной в любой ситуации.

• **Капсула «Игра».** Черно-белые клетки шахмат послужили вдохновением для капсулы «Игра». Сочетание черного и белого – вечная классика, как и игры, в которые играют мужчины и женщины. Игры, которые никогда не должны заканчиваться. Контрастные силуэты выделяют Вас из толпы, а дополненные кружевами и принтами позволят всегда чувствовать себя победительницей.

• **Капсула «Молодость».** Вечная молодость существует, если Вы одеты в темно-синие джинсы и белый полупрозрачный топ, а на лице сияет улыбка! Основой капсулы «Молодость» послужили изделия из плотного хлопка, дополненные легкими летними рубашками и сарафанами, в которых так легко чувствовать себя вечно юной!



интернет-магазин: ledi-sharm.com
LEDI SHARM
Элегантная женская одежда

• **Капсула «Крузиз».**

Морские мотивы никогда не выйдут из моды. Однако оригинальность этого лета заключена в новом цветовом сочетании индиго (более насыщенного) и теплого тыквенного, благодаря которым Вы выглядите еще изысканнее и привлекательнее.

И вот уже слышится шум моря, чувствуется солнечное тепло... Пора паковать чемоданы!



• **Капсула «Нежность».** Популярность весной-летом 2013 года наберут и цветочные мотивы. Модный небесно-розовый можно наблюдать во многих крузизных коллекциях мировых дизайнеров. В сочетании с пастельно-зелёным он придает комплектам нежность и романтизм.



• **Капсула «Дальние острова».** В этой капсуле собрались все цвета тропического острова. Белый песок, тропическая зелень, покровительственный лазурный.

• **Капсула «Фрукты».** Для этой капсулы характерны все оттенки цитрусовых. Яркие цвета разнообразят колористическую гамму 2013 года, наиболее популярны желтый и оранжевый. Модные цвета: «провокационное мандариновое танго» — заманчивый, сочный оранжевый оттенок. Плюс солнечная энергия. Главное, употребляйте больше фруктов — это полезно!

• **Капсула «Сад».** Ни цветочными, ни ягодными принтами нас уже не удивить — они в моде пятый сезон. А вот овощная тема для современной моды — абсолютно новая. Понятно, что в офис в наряде с баклажанами идти не стоит, а вот на городских прогулках и вечеринках он более чем к месту: ярко, весело, не избито. По словам фэшн-экспертов, в городской суете данный цвет будет напоминать о зеленой природе.



• **Капсула «Пляж».** Парео, летящие накидки, юбки и саронги, прозрачные и цветные туники — все это помогает преобразить внешний вид и выглядеть потрясающе ярко на отдыхе. При этом разные фактуры таких вещей могут стать настоящим украшением вашего пляжного наряда.

Оптовый склад:
199106, Россия, Санкт-Петербург,
ст.м. Василеостровская, ул. Шевченко, 9
Отдел по работе с оптовыми клиентами:
т.(812) 643-08-80
www.ledisharm.com
e-mail:info@ledisharm.com

• **Капсула «Бриллианты».** Бриллианты...
Выражение любви и преданности, знаки внимания и заботы. От их блеска невозможно оторвать взгляд, как и от Вас. Роскошные ткани с благородным блеском, элегантные цвета, классические линии.
Вы выглядите как королева и чувствуете себя как королева. А королева достойна только бриллиантов!



52-76
размеры



с 24 сентября
по 27 сентября
2013

Москва, ВВЦ
Павильон 75

GARMENT & ACCESSORIES

Международный салон одежды,
головных уборов
и аксессуаров

ЗАО «Текстильэкспо», 119071, Москва, Ленинский проспект д. 15
 тел.: +7 (495) 748-71-35, факс: +7 (495) 748-71-34
 e-mail: suvorova@textilexpo.ru • www.textilexpo.ru

 **ТЕКСТИЛЬЭКСПО**

24-27
СЕНТЯБРЯ 2013
Москва, ВВЦ,
пав. № 20, 55, 57, 69, 75

О Р Г А Н И З А Т О Р Ы Я Р М А Р К И :

 **РОСЛЕГПРОМ**
 **ЯРМАРКА**

ООО „РЛП-Ярмарка“
Тел./факс: +7(499) 246-2507
e-mail: yarmarka@legpromexpo.ru
www.legpromexpo.ru
www.legprommarket.ru

 **ТЕКСТИЛЬЭКСПО**

ЗАО „Текстильэкспо“
Тел./факс: +7(495) 748-7135
e-mail: fair@textilexpo.ru
www.textilexpo.ru



17(40)
МЕЖДУНАРОДНАЯ ОПТОВАЯ ЯРМАРКА
КОЖА-ОБУВЬ-МЕХА
ТЕХНОЛОГИЯ

ufi
Approved
Event



19-22

ФЕВРАЛЯ/2013
МОСКВА, ВВЦ,
пав. 75 ЗАЛ "В",
пав. 69
"САЛОН МЕХА"

организаторы:  **РОСЛЕГПРОМ**
 **ФЛП Ярмарка**

Тел./факс: +7(499) 245-0716
shuvalova@legpromexpo.ru
Тел./факс: +7(499) 246-6387
olga@legpromexpo.ru
Тел./факс: +7(499) 255-7829
alex@legpromexpo.ru

www.legpromexpo.ru
www.legprommarket.ru

LEATHER-FOOTWEAR-
FUR-TECHNOLOGY

При поддержке:



fashion industry*

международная выставка
легкой и текстильной
промышленности



14-17
марта

2013

Санкт-Петербург

Организатор:



Тел.: +7 (812) 7770407 moda@orticon.com www.farexpo.ru
Место проведения: Санкт-Петербург, СКК, пр. Гагарина, 8

* ИНДУСТРИЯ МОДЫ

Соорганизаторы:



techtex^{til}

RUSSIA symposium

Международный симпозиум по техническому текстилю,
нетканым материалам и защитной одежде

**«Защитные и строительные материалы
на волокнистой основе: новые технологии,
опыт применения в России»**

**18-19 апреля 2013 года, г. Москва
«Ренессанс Москва Монарх Центр»**

Разделы симпозиума в 2013 году:

- Защитный текстиль
- Строительный текстиль
- Промышленный текстиль



Agrotech



Buildtech



Clothtech



Geotech



Homotech



Indutech



Medtech



Mobiltech



Oekotech



Packtech



Protech



Sporttech



messe frankfurt



Контакты:

Тел.: +7 (495) 649 87 75
techtex^{til}@messefrankfurt.ru
www.techtex^{til}.ru
www.messefrankfurt.ru



INTERNATIONAL NONWOVENS SYMPOSIUM™



Saint Petersburg

Гостиница Park Inn Прибалтийская

15-16 МАЯ 2013



ТЕМЫ КОНФЕРЕНЦИИ

- Макроэкономические и отраслевые условия для нетканых материалов ❖
- Геотекстиль ❖
- Санитарно – гигиенические нетканые материалы ❖
- Инновации, испытания и регламентирование для гигиенических продуктов ❖
- Автомобильные и промышленные нетканые материалы, инновации и оборудование ❖
- Медицинские и фильтрационные нетканые материалы ❖

СТОИМОСТЬ УЧАСТИЯ:

Для представителя организаций - членов 480€, для остальных - 640€.

Стоимость включает вход одного участника на конференцию, обеды, вечерний коктейль, кофе-паузы и тексты докладов в цифровом формате.

Пакет с рекламным местом: для членов 1900€, для остальных – 2400€.

Стоимость включает вход одного участника на конференцию, обеды, вечерний коктейль, кофе-паузы, тексты докладов в цифровом формате и рекламное место 6м², включая стол и два стула.

Спонсорский пакет: для членов 1900€, для остальных – 2400€.

Стоимость включает вход двух участников на конференцию, обеды, вечерний коктейль, кофе-паузы, тексты докладов в цифровом формате, представление компании во время симпозиума и 3 приглашения для сторонних участников (представителей компаний, отличных от фирмы-спонсора).

Международный симпозиум по нетканым материалам - 15-16 мая 2013, Санкт-Петербург, Россия - Гостиница Park Inn Прибалтийская

После успеха Симпозиума по нетканым материалам в Стамбуле 2012 г, который привлек более 200 участников, EDANA рада предложить в наступившем году первое в России мероприятие в области нетканых материалов такого масштаба.

Цель Международного симпозиума по нетканым материалам – охватить весь рынок нетканых материалов и предложить выступления, сочетающие технические и рыночные аспекты для материалов всего спектра применения. Симпозиум предоставляет для участников возможность представить свое предприятие в выставочном секторе, а также в качестве спонсора.



Av. Herrmann Debroux 46
1160 Brussels – Бельгия
т. +32 2 734 93 10
ф. +32 2 733 35 18
info@edana.org

www.edana.org

Special thanks to our sponsor



International Association Serving the Nonwovens & Related Industries

Официальный медиа-партнер – журнал «Полимерные материалы»

Больше информации Вы можете получить на сайте

www.edana.org/education-events/conferences-and-symposia
или обратившись к Pierre Conrath : pierre.conrath@edana.org

НЕ ЗАБУДЬТЕ ОФОРМИТЬ ПОДПИСКУ НА 2013 ГОД!

- НА ПРИОБРЕТЕНИЕ 6 НОМЕРОВ — 600 руб.
- НА ПРИОБРЕТЕНИЕ 10 НОМЕРОВ — 900 руб.
- ДЛЯ БЕСПЛАТНОЙ РАЗОВОЙ РАССЫЛКИ



1. Полное название предприятия:
2. Вид деятельности:
 - производство
 - торговля
 - услуги
3. Почтовый адрес (с индексом) предприятия, офиса:
4. Реквизиты. ИНН (для выставления счета с учетом почтовых расходов):
5. Контактный телефон (с кодом города), электронная почта:
6. Контактное лицо (Ф.И.О):

НЕ ЗАБУДЬТЕ ЗАКАЗАТЬ НОВЫЙ СБОРНИК!

1. Полное название предприятия:
2. Вид деятельности:
 - производство
 - торговля
 - услуги
3. Почтовый адрес (с индексом) предприятия, офиса:
4. Реквизиты. ИНН (для выставления счета с учетом почтовых расходов):
5. Контактный телефон (с кодом города), электронная почта:
6. Контактное лицо (Ф.И.О):

300 руб.



Тел./факс: **(812) 764-5529, (812) 380-9475**, e-mail: **lp@lp-magazine.ru**

Адрес редакции: 191040, Санкт-Петербург, Лиговский пр., 56-Г, оф. 318



СДЕЛАЙТЕ ПРАВИЛЬНЫЙ ВЫБОР

Вышел в свет очередной
информационно-справочный сборник

Открыта подписка в редакции

+7 812 764 55 29

+7 812 380 94 75

lp@lp-magazine.ru

www.lp-magazine.ru



Кардос РТИ – крупнейший производитель технологической оснастки для текстильной промышленности

- Игольчатая гарнитура для главных барабанов, съемных барабанов, рабочих валиков, съемных валиков и передаточных валиков чесальных машин
- Гарнитура и ленты для бегунов чесальных машин
- Резино-технические изделия для текстильной промышленности
- Гарнитура для обработки меха
- Гарнитура для чесания асбестового волокна
- Гарнитура для ворсования



**Добро пожаловать в мир новых технологий
с КАРДОС РТИ - одним из лучших предприятий России!**



SunStar

НОВЕЙШИЕ ТЕХНОЛОГИИ
ОБЕСПЕЧИВАЮТ
ВЫСОКОЕ КАЧЕСТВО!



Компания «СФЕРА»
Москва, 1-й Нагатинский пр., 2
тел. +7 (495) 989-87-57
+7 (495) 720-08-81
sfera@sovintel.ru
www.sfera-sunstar.ru

Представительство в СНГ
Республика Беларусь, Минск,
ул. Мележа, 5, к. 2, оф. 204
тел. +375-17-237-18-34
sunstar.rus@gmail.com

Компания «СФЕРА»
Новосибирск, ул. Инская, 56
тел./факс +7 (383) 211-27-60,
+7 (383) 211-28-60
sfera@sovintel.ru
www.sfera-sunstar.ru

с 1992 года
ВЕЛЛЕС VELLES

В вихре новых технологий

105005, Россия, г. Москва, ул. Радио, д. 12,
Тел. (495) 665-0556, 665-0132
E-mail: sm@velles.ru, www.velles.ru



BROTHER GT-381



VELLES VO 900P-4



VELLES VE15CN-SC



VELLES VFK 252S



**KANSAI SPECIAL
REX-9803MG/UTC-A**



Представительства: г. Барнаул, г. Братск, г. Брянск, г. Волгоград, г. Волжский, г. Воронеж, г. Иваново, г. Казань, г. Калуга, г. Кемерово, г. Краснодар, г. Красноярск, г. Курск, г. Липецк, г. Махачкала, г. Нижний Новгород, г. Новокузнецк, г. Новороссийск, г. Новосибирск, г. Орёл, г. Пермь, г. Пятигорск, г. Ростов-на-Дону, г. Санкт-Петербург, г. Старый Оскол, г. Таганрог, г. Томск, г. Уфа, г. Хасавюрт, г. Челябинск, г. Черкесск, г. Энгельс.