



ТВОРЧЕСТВО НИКОГДА НЕ ВЫХОДИТ ИЗ МОДЫ – GROZ-BECKERT РЕАЛИЗУЕТ ИДЕИ СВОЕВРЕМЕННО

Всегда новая, всегда опережает свое время. Индустрия моды не следует тенденциям, а устанавливает их направление. Что делает одежду модной? Наряду с новыми материалами, цветами и творческим дизайном совершенное производство одежды убеждает в уверенном выходе на сцену. И этот выход сопровождает Groz-Beckert: иглы для швейных машин обеспечивают оптимальные швы на ткани, коже и других материалах. Производители текстильного оборудования и материалов могут положиться на Groz-Beckert: мода меняется - и продукты Groz-Beckert находятся каждый сезон на самом высоком уровне качества и точности.

ОФИЦИАЛЬНЫЙ ДИСТРИБЬЮТОР ФИРМЫ
GROZ-BECKERT НА ТЕРРИТОРИИ РОССИИ



Швеймаш

(495) **956-67-75**

www.shveymash.ru



GROZ-BECKERT®

СОДЕРЖАНИЕ

ОТРАСЛЬ И РЫНОК

- 5** Как поддержать инвесторов и дизайнеров



НЕТКАНЫЕ МАТЕРИАЛЫ

- 8** Ассортимент и качество нетканых утеплителей и наполнителей
- 11** «Фанема»: уникальные свойства продуктов

ИНТЕРВЬЮ

- 12** Ваш персонал под нашу ответственность
- 14** M&R PRINTING EQUIPMENT: наши 75% успеха

ОБОРУДОВАНИЕ

- 18** Из старого рождается новое, из проверенного создается лучшее



- 22** Многоголовочные вышивальные машины Harry HCR2
- 23** Швейные машины TYPICAL: проверено и рекомендовано!
- 25** «АТ ДЕСАЙН» приглашает на семинар
- 28** Презентация компанией Groz-Beckert программы SEWING⁵
- 29** Лицом к заказчику
- 31** Lectra: на пике совершенства
- 34** Высококачественная цифровая печать по текстилю для России
- 38** Беннингер во всеоружии

ФИРМА О СЕБЕ

42 Марка МН выходит на российский рынок



НОВОСТИ

10 «Знак качества» возвращается

Специалисты «БТК Групп» одели команду журналистов

17 Российская марка Stayer — 15 лет на рынке

РОССИЙСКИЕ БРЕНДЫ

44 «Леди Шарм» заботится об имидже российских женщин



Учредители

Ольга Рожкова
Ольга Яковенко

Издатель

ООО «КурьерИнформ»

Зарегистрирован Управлением
Федеральной службы по надзору
в сфере связи и массовых
коммуникаций по Санкт-Петербургу
и Ленинградской области
Свидетельство ПИ № ТУ78-00098
от 22.09.2008 г.

Руководитель проекта

Ольга Яковенко

Редактура и корректура

Марина Абакумова

Руководитель

отдела маркетинга

Ольга Рожкова

Дизайн

Игорь Булатовский

Верстка

Анастасия Дейнега

Рекламный отдел

Ольга Евтеева
Татьяна Слугина
Вадим Моисеев
Дмитрий Овчинников
Иван Мжельский

Отпечатано в типографии

ООО «АКРОС»

Установочный тираж 10 000 экз.

Заказ №0449-14 от 07.02.2014

Подписано к печати 07.02.2014

Распространение бесплатное
на предприятиях и в фирмах
текстильной и легкой промышленности,
на специализированных
выставках и семинарах.

Подписка через редакцию

Телефоны редакции:

С.-Петербург — (812) 764-5529

(812) 380-9475

Адрес редакции:

191040, Санкт-Петербург,

Лиговский пр., 56-Г, оф.318

lp@lp-magazine.ru

www.lp-magazine.ru

За содержание рекламных объявлений
редакция ответственности не несет. Все
рекламируемые товары и услуги имеют
соответствующие сертификаты
и лицензии.

Перепечатка материалов только
с разрешения редакции.


FASHION ICON



Vector
Fashion

/ VectorFashion Machine, VectorDenim, VectorLingerie...
Выберите тот Vector, который будет непрерывно повышать
производительность вашего раскройного цеха.

Lectra, там где встречаются мода и высшие технологии.



Lectra

lectra.com

КАК ПОДДЕРЖАТЬ ИНВЕСТОРОВ И ДИЗАЙНЕРОВ

Выражение «государственная поддержка легкой промышленности» до такой степени набило оскомину, что кажется — еще чуть-чуть, и произносить эту фразу станет дурным тоном. Но это вовсе не значит, что все вопросы с господдержкой решены. Напротив, она необходима как воздух. Недавно Минпромторг РФ сделал еще два шага в этом направлении. Первая инициатива дает предприятиям лёгкой и текстильной промышленности возможность получать субсидии на реализацию инвестиционных проектов по модернизации и созданию производств. Вторая направлена на поддержку российских дизайнеров. Поговорим об этом подробнее.

МАРИНА МОСКАЛЕВА

ДАЕШЬ ИНВЕСТИЦИИ!

Проект постановления Правительства РФ «Об утверждении Правил предоставления субсидий из федерального бюджета организациям легкой и текстильной промышленности на возмещение части затрат на уплату процентов по кредитам, полученным в российских кредитных организациях в 2013-2015 годах, на реализацию новых инвестиционных проектов по техническому перевооружению» появился еще в мае. Окончательное же решение принято 3 января.

Документ подготовлен Минпромторгом России в рамках подпрограммы «Лёгкая промышленность и народные художественные промыслы» государственной программы РФ «Развитие промышленности и повышение её конкурентоспособности».

В рамках программы можно компенсировать часть затрат на уплату процентов (начисленных после 1 января 2014 года) по кредитам, полученным в российских кредитных организациях в 2013-2016 годах и направленным на реализацию инвестиционных проектов. Субсидии предоставляются в размере 0,9 ставки рефинансирования ЦБ РФ.

КОНКУРСНАЯ КОМИССИЯ ПРОВОДИТ ЭКСПЕРТИЗУ ЗАЯВОК НА СООТВЕТСТВИЕ СЛЕДУЮЩИМ ПОКАЗАТЕЛЯМ:

А) минимальное значение производительности труда в результате реализации проекта составляет не менее 150% по отношению к среднеотраслевым показателям в 2011 году.



Б) Объем заемных средств составляет не более 70% общего объема расходов на реализацию проекта.

В) Расходы на модернизацию оборудования могут составлять не более 15% общего объема на приобретение основных средств.

Г) Ввод производственных мощностей по проекту состоится не ранее 1 января 2014 года.

Д) Расходы инвестиционного характера по проекту составят не менее 150 млн рублей.

К расходам инвестиционного характера по проекту относятся:

- Расходы на приобретение, сооружение, изготовление, доставку основных средств (в том числе таможенные пошлины и таможенные сборы),

строительно-монтажные и пусконаладочные работы, строительство или реконструкцию производственных помещений, приобретение оборудования;

- На приобретение прав на земельные участки или заключение договора аренды земельных участков для создания новых производственных мощностей;
- На работы, связанные с проектированием, реконструкцией, техническим перевооружением и модернизацией основных средств;
- На приобретение и внедрение систем автоматизации производства и оперативного управления;
- На разработку проектно-сметной документации;
- На обеспечение выполнения норм промышленной и экологической безопасности.

На эти цели в федеральном бюджете в 2014 году предусмотрено 250 млн рублей. По оценке Минпромторга, эта мера позволит на 6,5% повысить рентабельность выпуска продукции в отрасли, создать более 3 тыс. новых рабочих мест, обеспечить 20-процентное импортозамещение сырья и готовых товаров. На 1 рубль вложенных из федерального бюджета средств будет произведено промышленной продукции на 2,68 рубля.

Понятно, что такие расчеты — дело специалистов. Но все же это принципиально новый поворот, ранее наиболее близкой мерой поддержки легпрома было субсидирование части затрат на закупку оборудования. Мера весьма востребованная (хотя и вызывавшая ряд нареканий).

Со стороны кажется, что мера сама по себе хороша, но несколько запоздала: не так уж много сегодня желающих вложить деньги в легпром. Впрочем, планы по созданию новых производств есть у ряда предпринимателей. Тем, кто давно в этом бизнесе, зачастую просто некуда отступить (ведь на них «завязаны» большие коллективы предприятий, социальная стабильность и т.д.). Так что, как будет работать программа, покажет время.

КОММЕНТАРИЙ СПЕЦИАЛИСТА:

Гендиректор Союза российских производителей и экспортеров товаров легкой и текстильной промышленности **Станислав Зверев:**

«Эта мера — часть мероприятий по компенсации потерь отрасли от вступления России в ВТО. Легкая промышленность пострадала больше всех отраслей. Последнее правительственное решение является для отрасли прецедентным — оно, впервые имеет целевую направленность на модернизацию производства. Важно, что это коснется и процентных ставок, поскольку сегодня их размер делает нашу отрасль неконкурентной, даже если кредит вообще удастся получить. Я согласен с прогнозами Минпромторга, что субсидирование процентных ставок позволит повысить на 6,5% рентабельность продукции, поможет создать более 3 тыс. новых рабочих мест, обеспечить 20-процентное импортозамещение сырья и готовых товаров и т.д.»

ДОРОГУ РОССИЙСКИМ ДИЗАЙНЕРАМ

Вторая новость наступившего года состоит в том, что «Группа Медиа Артс» запустила портал «Имеетзначение.рф», созданный по заказу Минпромторга и на деньги федерального бюджета.

Интернет-ресурс заявлен как постоянно действующая онлайн-экспозиция продукции легкой промышленности отечественных марок, «уникальная информационная площадка для представителей российского бизнеса, формирующих современную индустрию страны: производителей, ритейла, закупщиков и инвесторов» (такой анонс события разошелся в сети).

КИРА ПЛАСТИНИНА ПЕРЕНЕСЛА ЧАСТЬ ПРОИЗВОДСТВА ОДЕЖДЫ ПОД СВОИМ БРЕНДОМ ИЗ КИТАЯ В МОСКОВСКУЮ ОБЛАСТЬ, ВОЗРОДИВ В ГОРОДЕ ОЗЕРЫ ФАБРИКУ, СУЩЕСТВОВАВШУЮ ЗДЕСЬ С 1827 ГОДА. ТЕПЕРЬ ОНА БУДЕТ НАЗЫВАТЬСЯ «КИРА ПЛАСТИНИНА — МАНУФАКТУРЫ». ПРЕДПРИЯТИЕ РАССЧИТАНО НА 450 РАБОЧИХ МЕСТ. АЛЁНА АХМАДУЛЛИНА ОТКРЫЛА ПРЕДПРИЯТИЕ В САНКТ-ПЕТЕРБУРГЕ И В СВОЮ ОЧЕРЕДЬ СЧИТАЕТ, ЧТО «В РОССИИ ШИТЬ УМЕЮТ И ВСЕГДА УМЕЛИ, СПЕЦИАЛИСТОВ ПРЕДОСТАТОЧНО».

Кампания по поддержке легпрома включает также рекламу портала в рамках премьерного показа фильма «В спорте только девушки» и вирусный ролик, продвигающий российские товары с посылом «имеет значение».

Было обещано, что портал в полной мере заработает в первой декаде февраля. В данный момент наполнение портала, мягко говоря, удивляет: на сайте есть такие дизайнерские имена, как Alena Ahmadullina, Alexandra Kazakova, Gulyaev, Kira Platinina, Leonid Alexeev, Mari Axel. То есть 6 имен. В брендах также значатся VASSA&Co, Kira Platinina, Chateau Fleur, к ним добавляется Калинка-Морозов (единственный бренд из представленных, название которого патристично пишется кириллицей). За время написания статьи отдельные имена чочевали из раздела в раздел (их относили то к дизайнерам, то к брендам). Чтобы вы поняли: это ВСЕ имеющиеся на сайте имена и бренды. Для сравнения: на одном из отраслевых порталов, который существует уже много лет, только на букву «А» — свыше 90 фирм.

Неудивительно, что эта история не оставила равнодушными как минимум специалистов. Так, исполнительный директор Союзлегпрома Игорь Ульянов в комментарии газете «Известия» отметил, что для сайта были выбраны дизайнеры, фактически не нуждающиеся в рекламе.

А председатель Национального антикоррупционного комитета Кирилл Кабанов и вовсе полагает, что сайт «Имеетзначение.рф» может стать коррупционным каналом, на котором компании смогут купить присутствие.

Свое возмущение высказали, ряд российских дизайнеров (как в федеральных СМИ, так и на региональных отраслевых порталах).

«В рамках первого этапа мы ориентировалась на известные российские марки и дизайнеров. В основном это дизайнеры, с которыми министерство работало в рамках московской Недели моды и Mercedes-Benz Fashion Week», — отвечает на это директор департамента государственного регулирования внутренней торговли, легкой промышленности и потребительского рынка Минпромторга Денис Пак.

Интересно, что сумма контракта, заключенного «Группой Медиа Артс» с министерством, составила 274,55 млн рублей. То есть она даже больше той суммы, что выделяется на поддержку инвестпроектов по всей стране.

Утекает только то, что на запуск сайта «Имеетзначение.рф» пошла лишь часть этих средств. Тендеры, которые осенью 2013 года выиграли структуры холдинга «Группа Медиа Артс», касались также организации модных показов и конкурсов профессионального мастерства молодых специалистов легкой промышленности, рекламных акций с участием российских товаропроизводителей и коллективных выставочно-ярмарочных стендов.

КОММЕНТАРИИ СПЕЦИАЛИСТОВ:

Президент Союза российских производителей и экспортеров товаров легкой и текстильной промышленности **Андрей Разбродин:**

«Два года тому назад, на этапе вхождения России в ВТО, наше сообщество вместе с нашими коллегами активно продвигали идею о том, что необходимо дополнительное финансирование рекламной и выставочной деятельности как систем продвижения товаров российского производства, российских брендов, российских производителей. Эта инициатива Минпромторга говорит о том, что мы были услышаны».

Но у нас в стране подобным продвижением никогда еще в таком аспекте не занимались, хотя аналогичные программы существуют в ряде стран мира, которые активно занимаются производством текстильной продукции или где хорошо развита именно fashion-индустрия. Поэтому было принято в Минпромторге решение двинуться сначала именно таким образом, начать с продвижения дизайнерских марок, с формирования вот этого нового контента. Я в этом не вижу ничего плохого, лишь бы только на этом ситуация не остановилась, не зависла. Это нормально, если воспринимать это решение как первый шаг, который требует дальнейшего развития, требует обсуждения, шиффовки и повышения эффективности...»

Майя Кузнецова, художник-модельер, член Союза дизайнеров РФ, доцент кафедры конструирования и технологии швейных изделий СПГУТД, автор и

руководитель проектов «Бюро Инновационных Образовательных технологий» и «Школа искусства костюма»:

«При подобных инициативах «сверху» с возможностью поддержки, в том числе, финансовой, всегда возникает вопрос: кто выбирает? Каким образом определены те немногочисленные и уже финансово успешные бренды, которые обозначены на сайте «Имеетзначение.рф»?

Каким образом в этот «избранный круг» российских дизайнеров попал бренд «Magi Axel», если его основательница приехала из Армении, не училась в РФ по специальности «дизайн костюма» (или что-то отдаленно приближенное к этой области), только что начала свою деятельность и, судя по некоторым публикациям, явно не особенно связывает себя с Россией. Вопрос не в том, что такого бренда не может быть принципиально в этом списке, вопрос в том, почему он оказался там раньше других проектов — многострадальных и уже несколько лет борющихся за свое место под солнцем России?

Дизайнерам нужна многосторонняя помощь: правовая, организационная, производственная, информационная. Очень часто проблема заключается не в том, что люди не хотят покупать российские дизайнерские товары (поэтому несколько миллионов сейчас потратят и спишут на вирусный ролик!), а в том, что у дизайнеров не хватает средств и возможностей на закупку импортных материалов по завышенным ценам, размещение мелкосерийного заказа. При высокой себестоимости трудно установить адекватную цену.

Для молодых дизайнеров нужны бизнес-инкубаторы, которые смогут централизовать работу разрозненных торговых марок на этапе их становления.

В случае, если профессиональная общественность не поднимет вопрос о распределении средств, выделенных на поддержку дизайнеров, если не будет решен вопрос о выдвижении дизайнеров экспертами или путем онлайн голосования, все произойдет по стандартному сценарию отмывания государственных средств.

Я попробовала сделать первый шаг для выяснения того, как работает проект, оставив на сайте в разделе «Обратная связь» сообщение от молодого дизайнера о желании сотрудничать. Остается ждать ответа.

Татьяна Савосина — член Союза дизайнеров России, победитель fashion-проектов «Бархатные сезоны» (Сочи), «Краса России» (Москва), «Покупайте российское» (Москва), «Лен-Фест» (Киев), «Салон Авторской моды» (Москва), «Текстильный салон» (Иваново). Успешно продает свою продукцию в России и за рубежом.

«Больше всего в этой истории меня удивляет то, что существует некая программа поддержки дизайнеров, о которой ни я, ни мои коллеги-дизайнеры ничего не знаем. Я постоянно общаюсь с коллегами, например, в Фейсбуке мы дружим с Егором Зайцевым и многими другими. И никто ни сном, ни духом.

Просто потрясающая ситуация. Тем более, мы все никогда не отказываемся ни от какой поддержки. Например, я активно использую господдержку по компенсации части затрат на выставочные расходы, льготные кредиты, которые предлагает фонд поддержки малого предпринимательства.

На мой взгляд, дизайнерам сегодня больше нужна поддержка не в продвижении товаров, а в производстве. Расходы не сопоставимы. Я сейчас сама веду свои дела по продвижению продукции. И в целом справляюсь с этим. А вот на то, чтобы обеспечить производство коллекций, мне постоянно требуются средства. Например, сейчас у меня масса заказов на лето. Но нужно закупать материалы. Такой объем еще не все поставщики могут обеспечить.

Ну и, наконец, дизайнеры, которые сегодня есть на упомянутом сайте, на мой взгляд, в особой поддержке не нуждаются. Да и производства у них, по большей части, находятся за границей. Так что к призывам покупать российское и поддержать отечественного производителя все это имеет мало отношения. Хотя сейчас, видимо, в связи с ростом курса доллара и евро, интерес к российским мощностям по пошиву растет. Мы это ощущаем на себе».

Промышленные швейные машины для профессионалов

VISTA SM, SIRUBA, OSHIMA, JUKI, TONY

Московская обл., Подольск,
ул. Комсомольская, 1
(495) 5000935, (985) 7615515,
(4967) 571910, (4967) 546134,
info@vigopod.ru

Дилеры:

Санкт-Петербург
т/ф (812) 3153663
www.podolsk-sokol.ru

Астрахань
т/ф (8512) 718454

Иваново
т/ф (4932) 311829

Нефтекамск
т/ф (34713) 46220

Пермь
т/ф (342) 2101035

Пятигорск
т/ф (879) 3331430

Янаул
т/ф (34760) 23983
zinger-yan@yandex.ru

www.vigopod.ru



АССОРТИМЕНТ И КАЧЕСТВО НЕТКАНЫХ УТЕПЛИТЕЛЕЙ И НАПОЛНИТЕЛЕЙ

В предыдущих статьях журнала «Легкая промышленность. Курьер» в 2011 году были освещены тенденции и перспективы развития производства и потребления нетканых утеплителей. В продолжение этой актуальной темы в данной статье даны оценки ассортимента качеству используемых материалов.

**Г. К. Мухамеджанов,
ОАО «НИИИМ»
Ю. Я. Тюменев,
Российский государственный
университет туризма и сервиса**

Под утеплителями подразумевают широкую номенклатуру теплоизоляционных материалов, используемых при пошиве верхней утепленной бытовой, спортивной, специальной и рабочей одежды, головных уборов и др. швейных изделий. Под наполнителями — целую группу материалов, в т. ч. синтетических «шариков», используемых в качестве формоустойчивого слоя при пошиве одеял, подушек, матрасов, халатов и др.

Ассортимент утеплителей (У) и наполнителей (Н) нетканого способа производства ежегодно расширяется, улучшается качество выпускаемой продукции на предприятиях-изготовителях.

Разнообразие способов формирования волокнистого холста с различным расположением волокон в структуре и скрепления сформированного волокнистого слоя, используемого сырья позволяет использовать У и Н во многих сферах применения: для верхней бытовой утепленной и спортивной одежды в условиях низких температур до минус 60°C, спецодежды силовых структур (Минобороны, ФСБ, МВД и МЧС РФ), в т. ч. в сочетании с термоскрепленным спанбондом, мембранной, полиэтиленовой пленкой и алюминиевой фольгой, а также для одеял, матрасов, подушек и халатов.

Ассортимент утеплителей. В зависимости от структуры и толщины У можно подразделить на плоские, объемные и высокообъемные; однослойные, многослойные, дублированные и армированные с термоскрепленным спанбондом полимерной и мембранной пленкой, алюминиевой фольгой, односторонним и двухсторонним подплавлением поверхности. Ассортимент У включает объемную х/б вату, ватины, иглопробивные, объемные, синтетические, клееные и термоскрепленные.

Ватины х/б, п/ш и шерстяные изготавливают из натурального сырья: хлопка, льна, шерсти и отходов производства, а также восстановленных волокон из тряпья вязально-прошивным способом. Поверхностная плотность х/б вагинов колеблется в пределах 200-400 г/м², п/ш и шерстяных — 200 г/м². Ватины в основном используются для пошива рабочей одежды и телогреек. Обладая теплозащитными свойствами, воздухопроницаемостью и гигроскопичностью, они продолжают оставаться хорошими теплоизолирующими материалами в условиях России. Однако дефицит натурального сырья и отсутствие



вязально-прошивного оборудования из-за прекращения его выпуска, а также вследствие плоской структуры и плохой восстанавливаемости после сжатия ватины постепенно вытесняются так называемыми синтетическими утеплителями.

Синтетические утеплители (СУ) изготавливаются из синтетических волокон, в основном из ПЭ, с добавлением бикомпонентных (БКВ) и термопластичных волокон термоскрепленным способом. Другие способы скрепления волокнистого холста (клеевой с жидкими акриловыми связующими, гидроструйный, иглопробивной, холстопрошивной безниточный) не нашли широкого распространения из-за неконкурентоспособности и др. факторов. Поэтому когда речь идет о СУ, то следует подразумевать нетканые полотна из синтетических волокон (ПЭ, ПП, ПА, ПЭТ и др.), полученные методом термического скрепления.

Преимущества термоскрепленных СУ перед другими способами очевидны: простота технологии, наличие полиэфирных волокон и БКВ различных толщины и структуры, достаточно высокие потребительские свойства, возможности регулирования «цена-качество» в зависимости от требований потребителей. Ассортимент СУ широк и разнообразен, с каждым годом появляются новые предприятия-производители и расширяются области их применения. Об этом свидетельствуют представляемые образцы СУ на весенних и осенних ярмарках текстильной и легкой промышленности на ВВЦ производителями и опыт работы Московского завода «Термопол».

Синтепон — это условное торговое наименование наиболее распространенных видов СУ, представляющих собой волокнистый холст, скрепленный термическим с использованием твердых связующих (БКВ) или клеевым с использованием жидких связующих (термоскрепленный или клеевый) способом. Изначально изготавливался клееный синтепон, обладающий объемностью и высокими упругими характеристиками, отсутствием миграции волокон в пакете модной одежды. Однако, использование жидких связующих, неэкологичность производства,

необходимость иметь очистные сооружения для отходов связующих явились сдерживающими факторами, поэтому клееный синтепон уступил термоскрепленному. В настоящее время практически прекращен выпуск клееного синтепона.

В последнее время при производстве термоскрепленного синтепона начало использоваться также вторичное регенерированное сырье из ПЭТ — бутылок, что отразилось на его качестве: значительная неравномерность, наличие утолщенных и утоненных мест, плохая восстанавливаемость и низкие упругие характеристики. Эти факторы явились причиной негативного отношения потребителей к синтепону из вторичного сырья.

Синтепон из первичного сырья вырабатывается на многих предприятиях:

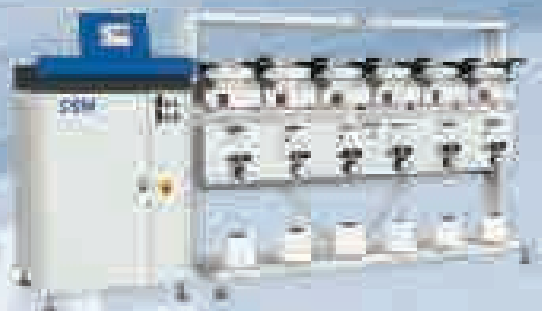
- 60÷300 г/м², силиконизированный синтепон, синтепон, дублированный с термоскрепленным спанбондом (15 г/м²). Синтепон термофиксируемый выпускается с односторонним и двухсторонним подплавлением поверхности с целью снижения миграции волокон и повышения устойчивости к многократному сжатию (восстанавливаемостью). Цена колеблется примерно от 8 до 16 руб. в зависимости от ширины и поверхностной плотности. Однако в связи с ростом цен на ПЭ-волокна и электроэнергию, стоимость не остается постоянной и может изменяться в сторону увеличения.
- Утеплитель «Шелтер» производства Подольской фабрики нетканых материалов «Весь Мир» производится термоскрепленным способом, механическим холстоформированием. В зависимости от физико-механических свойств и удобства при эксплуатации НУ «Шелтер» выпускается нескольких видов и торговых марок:
- «Шелтер Стандарт» придает изделиям упругость и формоустойчивость при эксплуатации;
- «Шелтер Профи СТ» — упругость, устойчивость к многократному сжатию;
- «Шелтер Софт» — комфортность и наполняемость;
- «Шелтер Лайт» — отсутствие миграции волокон с дополнительной тепловой обработкой и достаточно высокое тепловое сопротивление;
- «Шелтер АС» — с антистатической обработкой с целью уменьшения электрического заряда;
- «Шелтер АБ» — имеет антибактериальную устойчивость.

Свое название «Шелтер» получил от английского слова «Shelter» — «надежное покрытие».

Фабрика «Весь Мир» ведет постоянную работу по расширению ассортимента и улучшению качества утеплителей в соответствии с требованиями потребителей (заказчиков), используя при этом разнообразные виды волокон, в т. ч. специальные волокна, придающие биостойкость, антистатические и высокодеформационные характеристики. При механическом холстоформировании получают утеплитель с продольно-поперечной ориентацией волокон, что ограничивает расширение областей применения и возможности получения материалов изотропной структуры.

Утеплитель «Холлофайбер» производства Московского завода нетканых материалов «Термопол» продолжает оставаться одним из лучших видов утеплителей на российском рынке. Наименование этого объемного термоскрепленного утеплителя исходит от английского слова «hollow fiber», что означает «полое волокно». Полотно изготавливается из 100% пустотелого высокоизвитого полиэфирного силиконизированного микроволокна, имеющего вид спиральной пружины. Переплетаясь между собой, также волокна образуют пружинистую структуру, что позволяет им, в отличие от ватина и синтепона и т. п., быстро восстанавливать форму после сжатия и иметь высокую устойчивость к сохранению формы и упругости в течение длительного времени эксплуатации изделия. Существенное отличие полотна «Холлофайбер» от других типов утеплителей также заключается в том, что оно изготавливается аэродинамическим холстоформированием, при этом часть волокон в структуре расположена в вертикальном направлении. Завод ведет активную рекламную кампанию и, по утверждению специалистов, выпускает около 700 «рецептов»

Экономичный путь производства первоклассных бобин под крашение



SSM TW2plus-W DIGICONE® fastflex™

Инновативные решения зарекомендовавших себя технологий и концентрация на основном позволяют оптимизировать путь нити и упростить машину. Электронная система нитераскладки preciflex обеспечивает высокую гибкость в производстве крестомотальных паковов.

Эргономический дизайн и хорошая технология сведут затраты на техобслуживание и сервис к минимуму. TW2plus-W и мотальная технология fastflex™ позволяют перемотать разные виды пряжи.



Машины для производства пряжи и мотальные машины фирмы SSM для всех случаев применения

Крашение / перемотка

Пневмотекстурирование

Текстурир. ложн. круч.

Пневмоперепутывание

мотальновытяжная машина

Трошение

Опаливание

Швейные нитки

Подготовительные процессы

SSM

SSM Schärer Schweiter Mettler AG
CH-8810 Horgen · Швейцария
Тел. +41 44 718 33 11
Факс +41 44 718 34 51

www.ssm.ch

утеплителей для одежды, игрушек, постельных принадлежностей, мебели и т. д. Горизонтальное и вертикальное расположение волокон обеспечивает равномерную изотропную и пружинистую структуру. Завод получил международный сертификат «ЭкоТексСтандарт 100», что подтверждает безопасность и отсутствие вредных выделений при эксплуатации изделия. Утеплитель «Холлофайбер» обладает объемом, упругостью и высокими теплозащитными свойствами и используется в качестве утепляющей прокладки одежды, в т. ч. для силовых структур России.

В отличие от многих типов синтепона «Холлофайбер» придает одежде формоустойчивость за счет вертикальной ориентации волокон, пружинистой структуры полых ПЭ-волокон — высокую теплозащиту, надежное термоскрепление волокон (3 газовых печи, автоматическое поддержание заданной температуры), а дополнительная термообработка полотна при температуре около 200°C уменьшает миграцию волокон. Позитивный имидж торговой марки «Холлофайбер» в результате разумной рекламной политики обеспечивает конкурентное преимущество этого вида утеплителя.

Утеплитель «Термофинн» фирмы «Триал» производится по финской технологии из ПЭ-волокон и рекомендуется для верхней модельной, детской, спортивной, форменной, профессиональной рабочей одежды под торговыми марками Ультрасин, Ультрасин плюс, Холлотерм Эйр, Холлотерм Макро плюс и др. Поверхностная плотность 100-300 г/м², ширина 150-300 см.

Из зарубежных производителей на российском рынке представлены утеплители «Тинсулейт», «Файбертек», «Вальтерм», «Изософт», «Термолайт» и др.

Утеплитель «Тинсулейт» на отечественном рынке широко известен. Нетканый термоскрепленный утеплитель Тинсулейт, созданный американской компанией 3М на основе тончайших микроволокон, обладает способностью эффективно сохранять излучаемое тепло при наименьшем объеме. Он не впитывает влагу и поэтому сохраняет теплоизолирующие свойства в течение длительного времени даже во влажной среде. Теплая верхняя одежда, защищая от морозов до — 60°C, остается легкой, объемной и удобной для активной деятельности. Области применения разнообразны — от верхней одежды до перо-пуховых изделий и наполнителей.

Утеплитель «Вальтерм» (Италия) представляет собой высокотехнологичный материал с сотовой структурой. Он создает воздушную прослойку для сохранения оптимальной температуры тела, позволяя лишней влаге и поту испаряться, являясь в то же время барьером для холода. Одежда, создаваемая с утеплителем «Вальтерм», не деформируется и не требует усилий по уходу за ней. Поставщиками «Вальтерм» являются компания «Норд Винд» («Северный ветер») и Санкт-Петербургская фабрика «Forte-Primo».

Утеплитель «Термолайт» (DuPont) — «Термолайт Микро» представляет собой совокупность трех различных видов волокон:

- микротонкие волокна «Термолайт» (диаметр меньше 15 мкм) — основа материала, предназначенная для эффективного поддержания температуры;

- термически наложенные волокна большего диаметра для создания плотности и дополнительной изоляции;
- спиральные волокна с пустотами обеспечивают устойчивость после многократных сжатий.

Благодаря этим волокнам «Термолайт Микро» сохраняет тепло, не впитывает влагу и обладает высокими потребительскими свойствами.

Термолайт плюс состоит из смеси полых и полнотелых ПЭ-волокон с продольными отверстиями.

Утеплитель «Файбертек» представляет собой объемный слой из композиции пустотелых ПЭ-волокон, специально обработанных силиконом и дополнительно скрепленный с двух сторон спанбондом. Поверхностная плотность 120-400 г/м². Рекомендуется для форменной спецодежды, хорошо сохраняет тепло и поэтому может быть использован в условиях особого климатического пояса.

Эффективность теплозащитных свойств «Файбертек» определяется тем, что материал состоит из различных волокон, способных удерживать воздух, т. к. самым лучшим теплоизолятором является неподвижный воздух. Чем больше волокон содержится в единице объема, тем больше суммарная площадь их поверхности, что влияет на теплоизолирующую способность «Файбертек».

Продолжение следует

НОВОСТИ

«ЗНАК КАЧЕСТВА» ВОЗВРАЩАЕТСЯ

Минпромторг объявил итоги конкурса на лучший логотип знака качества «Сделано в России». Победителем конкурса стал Дмитрий Мордвинцев с изображением буквы «К», вписанной в пятиугольник. Мордвинцев — арт-директор студии «Акопов дизайн» Валерия Акопова — соавтора советского знака качества 1967 года и одного из членов жюри конкурса

По словам главы ведомства Дениса Мантурова, «знак качества» должен символизировать дополнительные — сверх базовых стандартов — свойства товаров, которыми должна обладать российская продукция, чтобы конкурировать и выигрывать у товаров из-за рубежа.

«Что касается самих критериев, это как раз процесс, который сейчас находится на стадии разработки, и там участвует достаточно широкий круг экспертов, ассоциаций, промышленных производителей, для того чтобы этот знак был действительно знаком, который определяет повышенное качество продукции», — подчеркнул министр. Он отметил, что в процессе отбора товаров, которые будут обозначаться новым «знаком качества», примут участие и рядовые потребители. Помимо товаров, новым знаком, как предполагается, в будущем будут обозначаться также и наиболее качественные услуги.

Сообщается, что маркировка «знаком качества» никак не повлияет на цену товаров, а также не потребует от производителей дополнительных затрат.

Первая продукция, снабженная маркировкой качества, может появиться уже до конца текущего года.

По словам президента Российского союза предпринимателей текстильной и легкой промышленности Андрея Разбродина, идея разработки знака качества «Сделано в России» очень перспективна и весьма актуальна для отечественных производителей, в первую очередь, тех, кто производит по-настоящему качественную продукцию, с использованием отечественных материалов, рабочих рук и технологий.

СПЕЦИАЛИСТЫ «БТК ГРУПП» ОДЕЛИ КОМАНДУ ЖУРНАЛИСТОВ

Российский холдинг легкой промышленности «БТК групп» в рамках партнерского проекта с российским информационным телеканалом RussiaToday разработал и произвел уникальные куртки для съемочных групп и телеведущих, которые будут освещать XXII Олимпийские зимние игры в Сочи.

Особенностью коллекции стал эксклюзивный дизайн, выполненный в фирменной цветовой гамме телеканала. На этапе разработки специалисты «БТК групп» тщательно изучили климатические особенности местности проведения зимних Олимпийских игр, а также специфику работы операторов и репортеров. Это позволило создать продукт, гарантированно обеспечивающий комфорт сотрудников телеканала в любых погодных условиях.

Каждая куртка конструктивно состоит из двух элементов: верхней куртки и съемного утеплителя, которые в зависимости от погодных условий и уровня физической активности можно носить вместе и по отдельности. В качестве материалов для изготовления коллекции были выбраны современные инновационные ткани компании Schoeller Textil AG (Швейцария), обладающие водо- и грязеотталкивающими свойствами и теплоизолирующим эффектом, применены уникальные разработки — бионическая ветрозащитная и водонепроницаемая мембрана и высокотехнологичный материал, используемый при производстве скафандров и регулирующий тепловой баланс человека.

Вице-президент по производству «БТК групп» Хайко Грунвальд сказал: «Проект по созданию специальных курток для сотрудников RT был реализован в крайне сжатые сроки — всего за 3 недели. Наша команда гордится полученным результатом и выражает уверенность в том, что коллектив RT по достоинству оценит легкость, тепло и комфорт инновационных курток».

«ФАНЕМА»: УНИКАЛЬНЫЕ СВОЙСТВА ПРОДУКТОВ

ОАО «Фанема» использует широкий ассортимент сырья в производстве своих полотен. Хотелось бы подробнее описать материалы, используемые в современных полотнах в смесях с полиэфирами для производства высококачественных утеплителей для обуви и одежды. Это джутовое волокно, шерсть и металлизированная термоплёнка. Свойства шерсти уникальны. Шерсть лечит: натуральная шерсть обладает обезболивающими, антибактериальными, противовоспалительными свойствами. Шерсть содержит полезный для здоровья ланолин, который является прекрасным природным антисептиком. Шерсть в чистом виде используется фабрикой для производства утеплителей для одежды и наполнителей для одеял, намятрасников.

Джут представляет собой волокнистое (лубяное) прядильное растение, уникальные свойства которого известны по всему миру. Он относится к семейству липовых. Одно уникальное свойство джутового волокна — высокая гигроскопичность, джут прекрасно впитывает и удерживает внешнюю влагу, не пропуская ее внутрь, тем самым обеспечивая сохранность «содержимого». Джут производства Бангладеш активно используется нашей фабрикой для производства биоматов, межвенцовых утеплителей, для производства обувных полотен и мебельных войлоков.

Шерсть воздухопроницаема: она имеет между ворсинками миллионы воздушных пузырьков, что облегчает доступ кислорода к коже человека, дает возможность избежать парникового эффекта и предупреждает возникновение простудных заболеваний.



Термоплёнка имеет низкий коэффициент водопоглощения (не меняет своих свойств при увлажнении); хорошо перерабатывается методом термоформования (способность к глубокой вытяжке); присутствие кислорода в цепи придает полимеру хорошую морозостойкость; наличие бензольного кольца определяет высокую теплостойкость. Термоплёнка дублируется с разнообразными полиэфирными, шерстяными полотнами, трикотажной сеткой. Используется в производстве обуви и одежды.



ФАНЕМА

ФАБРИКА НЕТКАНЫХ МАТЕРИАЛОВ

188322, г. Коммунар
Гатчинский р-н ЛО
ул. Антропшинская, 157
+7 (812) 460-53-07
+7 (812) 460-53-08
+7 (812) 460-53-10
www.fanemaspb.ru

Синтекрон
Синтепух
Холлофан
Ватин
Биоматы
Иглопробивные
полотна
Стёганные полотна
Шерстикрон
Полотно из бамбукового
волокна

ВАШ ПЕРСОНАЛ ПОД НАШУ ОТВЕТСТВЕННОСТЬ

Не секрет, что успешно работать и развивать бизнес — непростая задача в современных российских реалиях. Не только выжить в условиях рынка, но и добиться успеха оказываются способны лишь те компании, которые находят наиболее эффективные схемы работы, позволяющие достигнуть снижения различных производственных или иных затрат, сохраняя при этом высокое качество конечного продукта или услуги.

БЕСЕДОВАЛА
Ольга Яковенко

Среди наиболее успешных в современном бизнесе деловых схем весьма популярна сегодня модель, предусматривающая аутсорсинг — то есть, передача компании, оказывающей услуги аутсорсинга, функций тех или иных отделов, не являющихся для организации основными (например: реклама; управление персоналом; логистика; транспорт; уборка офиса; охрана). Еще одна схема оптимизации бизнеса — это аутстаффинг, который предполагает передачу не функций, а конкретных работающих в компании сотрудников.

Компания «Мегатэкс» — одна из ведущих аутсорсинговых компаний в России. Основными и важнейшими направлениями деятельности компании являются оказание услуг по аутсорсингу, аутстаффингу и лизингу персонала. Нам удалось побеседовать с генеральным директором компании «Мегатэкс» Хлусовым Александром Николаевичем и расспросить его о возможных преимуществах и особенностях аутсорсинга и аутстаффинга, поскольку эти схемы весьма актуальны и для сферы текстильной и легкой промышленности.

В каких сферах деятельности наиболее востребован аутсорсинг?

На сегодняшний день часто востребован аутсорсинг складского персонала. Например, компания, имеющая собственные склады, может передать организацию всех складских работ компании-провайдеру, которая и будет вести такими процессами, как погрузка-выгрузка, обеспечение должных условий хранения продукции, развозка и т. п. Специалисты же компании-заказчика получают возможность заниматься исключительно эффективной организацией бизнеса, не отвлекаясь на сопутствующие технические моменты. Аутсорсинг складского персонала широко практикуется в современной оптовой торговле и не только.

Какие основные задачи он решает?

Основные преимущества аутсорсинга



состоят в уменьшении числа сотрудников в штатном расписании заказчика, что, в свою очередь, ведёт к снижению расходов на персонал, которые несёт компания. Кроме того, происходит заметное снижение административной нагрузки, поскольку наша компания управление персоналом, выведенным за штат, принимает на себя. Таким образом, компания-заказчик имеет возможность увеличить заработную плату профильным специалистам, оставшимся в её штате, с целью их дополнительной мотивации. Как показывает практика, подобное стимулирование во всех случаях ведёт к увеличению как производственных, так и торговых показателей компании-заказчика. Значительно снижается риск возникновения различных юридических сложностей при вынужденном увольнении части персонала.

В чем его преимущество перед более традиционными договорными отношениями с поставщиками, компаниями, предоставляющими персонал, и исполнителями отдельных работ?

Всегда лучше обратиться в компанию, оказывающую комплекс услуг, нежели в ряд

компаний, оказывающих разного рода услуги. Это позволяет получить в итоге максимальный результат, т. к. все процессы управления на производстве, в офисе, на складе связаны между собой. Это исключает конфликты и риски для обеих сторон. Все работы выполняются согласованно, эффективно, если их предоставляет одна компания, а не несколько, никак не связанных между собой. Могут возникнуть разногласия, а это очень не удобно для самого заказчика.

Вы можете привести примеры успешного применения аутсорсинга — в цифрах и данных?

Специалисты отмечают, что на протяжении последних четырех лет рынок кадрового аутсорсинга уверенно растет, показывая динамику около 15-20% в год. Число клиентов компании «Мегатэкс» за последний год увеличилось в 3 раза по отношению к предыдущему 2013 му году.

А в каких случаях все-таки выгоднее воспользоваться аутстаффингом?

Ну, прежде всего, поясним, что аутстаффинг — это услуга по выводу персонала за штат компании-клиента и оформление его в штат компании, предоставляющей услугу.

На сегодняшний день многие СП и российские компании применяют вывод персонала за штат. Связано это со снижением издержек и рисков, которые сопутствуют привлечению мигрантов в трудовом процессе. Заработная плата иностранцев ниже зарплаты российских рабочих примерно на 30%. Это экономия более 30% от фонда оплаты труда, так как с зарплаты иностранцев не выплачиваются страховые взносы.

Как давно Ваша компания занимается аутсорсингом?

«Мегатэкс» более 10 лет занимается оказанием различных услуг крупнейшим предприятиям России, сотрудничая с такими компаниями, как ООО «Объединенные пивоварни Хайнекен», ОАО «Пивоваренная компания «Балтика», ООО «МДМ-Печать», холдинг «Сибур». Сейчас в числе клиентов «Мегатэкс» появились такие компании, как ООО «ПепсиКо Холдингс», ЗАО «Кока-Кола» Эйч-Би-Си Евразия, ОАО «Газпром нефть», ЗАО «Карат Плюс», ООО «Север-Метрополь» и другие крупные лидирующие компании российского рынка.

Это достаточно крупные компании. В той же швейной промышленности много средних и малых предприятий. С такими вы сотрудничаете? Какое минимальное количество персонала вы можете обеспечить?

На сегодняшний день мы сотрудничаем с компаниями любого формата. Есть компании с которыми мы начинаем сотрудничать предоставляя персонал по заявкам на 10–15 человек.

В чем ваши преимущества?

«Мегатэкс» имеет все необходимые лицензии и сертификаты на предоставление заявленных услуг. Является крупным налогоплательщиком, хорошо зарекомендовавшим себя в государственных органах РФ, как один из лучших работодателей на рынке. Высокие оценки нашей деятельности, данные контролирующими органами и клиентами, в первую очередь обусловлены безукоризненной трудовой дисциплиной и ответственностью наших сотрудников. Мы работаем так, чтобы наши клиенты поняли, что мы им необходимы. С максимальной отдачей и результатом, который от нас хотят видеть наши заказчики.

Многие предприятия текстильной и легкой промышленности особенно в регионах, с недоверием относятся к подобным услугам — аутсорсинг и аутстаффинг. Что Вы можете им сказать на это или посоветовать?

Хоть аутсорсинг и аутстаффинг — это относительно новый вид услуг для России, но с каждым годом он развивается и востребован всё больше и больше. Руководители

крупных компаний понимают, что это удобно, эффективно, выгодно для компаний-заказчика, а руководителям таких компаний позволяет сосредоточиться на основных, более важных задачах.

А если поконкретнее? Одна из болевых точек легкой промышленности — это нехватка рабочих специальностей, таких как швея, например. Вы можете помочь в этом вопросе?

Мы предоставляем персонал разных специальностей — это водители, грузчики, уборщики, сканировщики товара на складах, упаковщики, фасовщики, и швеи — не исключение. Мы готовы помочь, если требуется, и с обучением конкретной специальности.

Какие планы у Вашей компании в перспективе?

Выйти на международный рынок и создать Ассоциацию аутсорсеров с целью обмена опытом между аутсорсинговыми компаниями, поддержки начинающих аутсорсинговых компаний. Повысить ещё больше уровень оказываемых услуг за счёт привлечения квалифицированных специалистов. Оказывать услуги по обеспечению полных технологических процессов, когда ответственность за результат лежит на компании.

МЕГАТЭКС

www.megateks.net

В числе наших клиентов:

- ЗАО «Кока-Кола»,
- ОАО «Газпром Нефть»,
- ООО «Лукойл-Северо-Западнефтепродукт»,
- ООО «Хладокомбинат №1»,
- ООО «Север - Метрополь»,
- ООО «Объединённые пивоварни «Хайнекен» и др.



т. (812) 318 02 45

АУТСОРСИНГ

ПРИ АУТСОРСИНГЕ МЫ
БЕРЁМ НА СЕБЯ
ВСЬ ПРОЦЕСС УПРАВЛЕНИЯ
СЛУЖБОЙ\ФУНКЦИЕЙ\ПРОЦЕССОМ
В ВАШЕМ
ОФИСЕ\ПРОИЗВОДСТВЕ\СКЛАДЕ...

АУТСТАФФИНГ



КЛИНИНГ

Работа на всей территории РФ звонок по России бесплатный т. 8 800 2501432

M&R PRINTING EQUIPMENT: НАШИ 75% УСПЕХА

Трафаретная печать — пожалуй, самый древний и одновременно самый изысканный способ печати, позволяющий декорировать не только традиционные бумажные материалы, но и текстиль, стекло, пластик, разнообразные предметы причудливой формы. Не удивительна элитарность производителей трафаретной техники высшего класса, чьи имена на слуху профессионалов шелкографии, и поэтому очень интересно было побеседовать с ними непосредственно на производстве. Такая встреча состоялась в начале ноября 2013 года на производстве РПГ «Август» в городе Иваново.



Предлагаем Вашему вниманию интервью с господином Дэвидом Блейком, директором по интернациональным продажам группы компаний M&R PRINTING EQUIPMENT Inc., и Андреем Васильевым, генеральным директором и владельцем компании «Мировые печатные системы», официальным российским дистрибьютором американской фирмы.

БЕСЕДОВАЛА Ольга Яковенко



Шелкография очень популярна в США, её часто называют вашим национальным видом печати. Как вы оцениваете успехи трафаретной индустрии в России, в первую очередь, с точки зрения объёмов продаж оборудования?

Д. Б. Начав вместе с господином Васильевым в середине 1999 года, тринадцать лет назад, практически с нуля работу на российском рынке, мы достигли значительных успехов: объём поставляемых нами в Россию машин составляет около 75% всех европейских продаж и около 3% мирового бизнеса M&R.

А. В. Техника действительно востребована: ежегодно мы устанавливаем несколько десятков графических линий и до полусотни текстильных печатных машин M&R PRINTING EQUIPMENT. В 2013 году дополнительно установили две самые современные в мире машины: 14-красочную автоматическую карусель-чемпион M&R Challenger III D 14-16 с максимальным форматом

печати по трикотажному крою 900x1100 мм в городе Кохма и M&R SPORTSMAN DPE 8-18, специально созданную для печати водными, выравненными и пластизольевыми красками, в Великих Луках. На начало марта 2014 года запланирована инсталляция роскошного M&R Challenger II OS 12-14 с максимально возможным форматом печати до 900x1000 мм. Большое число сервоприводных 10- и 8-цветных полуавтоматов M&R Sportsman EX формируют машинный парк многих отечественных текстильных производств. Новейший 10-красочный автомат M&R Sportsman EX 2020 выбрала для своего производства и компания «STAN» из Екатеринбурга. **Все поставки осуществляются на заказ или есть возможность покупки готовой машины со склада?**

Д. Б. Большинство печатных машин по всему миру мы поставляем исключительно на заказ. Не понимаю людей, заявляющих: мне нужна 6-красочная машина в стандартной комплектации. Вероятно, они мало себе представляют нюансы трафаретной печати по текстилю, всегда заставляющие нас тщательно обдумывать конкретную комплектацию совместно с заказчиком. Наше кредо — комплексный подход, детальный анализ задач, стоящих перед клиентом. Стандартный срок реализации проекта — 6-8 недель.

А. В. Индивидуальный подход приветствуется и большинством профессиональных российских печатников. Однако бизнес есть

бизнес, и в России мы практикуем закупку и содержание на складе, как правило, нескольких «типовых» карусельных машин M&R для ручной текстильной печати для новичков и «стандартных» графических машин M&R Saturn Platinum II для графической печати. Слишком часто мы слышим от клиентов слова о необходимости немедленной поставки оборудования, в т. ч. в Белоруссию, Украину, Казахстан. К слову, никто из наших конкурентов не предлагает подобного ответственного сервиса. Не нужно забывать, что более 99% печатных машин для текстильной печати поступает в Россию и страны СНГ с собственного завода M&R в Польше. Налаженная логистика позволяет нам поставлять любую из готовых к отгрузке машин с завода в адрес клиента практически немедленно.

Раз речь зашла о конкурентах, кого вы считаете наиболее достойным противником?

Д. Б. Безусловно, МНМ и только МНМ. Не будет преувеличением сказать, что именно M&R и МНМ формируют сегодняшнюю элиту рынка оборудования для трафаретной печати. Однако среди наших преимуществ — наличие в продуктовой линейке плоскочечатных машин для решения графических задач и большие объемы выпускаемой техники — 400–500 единиц в год. Мы также производим все необходимое для формного процесса (в том числе и CtS) и оборудование для регенерации печатных шаблонов.

В каких странах расположены ваши заводы?

Д. Б. Сразу отведу вопрос о Китае: всю свою технику M&R PRINTING EQUIPMENT производит только в США и Польше. Отмечу преимущества польского производства, чьи мощности позволяют удвоить и даже утроить объем выпускаемой продукции. Другое его достоинство — эффективное решение проблем, связанных с характерной для Европы метрической системой. Хотя пока все графические машины производятся в США, мы работаем над переносом выпуска части недорогих версий в Польшу. Кстати, именно польские специалисты изготовили и поставили в Россию несколько лет назад первую машину Challenger III для компании «Август» (г. Иваново). Сегодня подавляющее количество «европейских» машин поступает на российский рынок именно с нашего завода в Польше.

Приближительно с конца 2008 года впервые были продемонстрированы именно на «ТЕКСТИЛЬЛЕГПРОМЕ» рядом с трафаретными машинами M&R и системы цифровой печати M&R i-DOT. В настоящее время M&R предлагает новейшие цифровые машины M&R M-LINK. Можно ли это расценивать как официальное признание окончательного выхода «цифры» на профессиональный уровень?

Д. Б. Безусловно, серьезные успехи на цифровом фронте уже достигнуты. Однако цифровая техника, видимо, никогда не заменит трафаретную в сфере создания специальных эффектов и нанесения толстых слоёв краски, глитеров. Также далеки от идеала предлагаемые для струйных систем чернила, слишком мала производительность струйных устройств. Безусловно, вы можете с их помощью «с листа» нанести изображения на 10–15 и даже 100 футболок, но вряд ли их качество сравнится с результатом профессиональной трафаретной печати по трикотажу. Несмотря на оптимистические заявления, цифровые технологии по-прежнему имеют проблемы при печати на тёмных материалах. Интересно складывается ситуация на рынке систем цифрового вывода трафаретных форм (CtS, Computer-to-Screen): по цене они становятся все доступнее, хотя и остаются привилегией достаточно крупных трафаретных производств. Не менее важно, что CtS всё активнее конкурируют с традиционными «аналоговыми» технологиями и в этой сфере M&R есть что предложить. **Каковы перспективы комбинированных решений, объединяющих в одной машине технологии цифровой и трафаретной печати?**

Д. Б. Увы, пока никаких, кроме рекламы и маркетинга. Идея объединения обеих технологий не жизнеспособна по причине несовместимой производительности. Для чего устанавливать на мощный трафаретный полуавтомат, выдающий до 850–1200 футболок в час, блок цифровой печати, тратящий на запечатывание одного образца до 2 или даже до 10 минут? Аналогичная история — с установкой на полуавтоматы специализированных модулей тиснения фольгой. Объясните, зачем платить 150 000 долл. за мощную трафаретную машину, которая будет использоваться всего на 10–20% из-за падения

СОЗВЕЗДИЕ ЛИДЕРОВ

ОБОРУДОВАНИЕ ДЛЯ ПЕЧАТИ ПО ТЕКСТИЛУ

Chameleon

лучнейший трафаретный станок


- ★ 4х и 5-ти красочные модели, радиусы печати до 10-красочных
- ★ 3-красочные модели, расширенные до 14-красочных
- ★ формат печати 111x141 см, 50x50 см



Sportsman E, EX, DPE

полуавтоматический трафаретный станок


- ★ 5-, 8-, 14-, 12-красочные модели радиусов печати
- ★ формат печати 111x141 см, 50x50 см или 200x70 см (DPE)



Challenger II, III, III D

полуавтоматический трафаретный станок


- ★ 10-, 12-, 14-, 15-, 18-красочные модели
- ★ формат печати 111x141 см до 90x110 см




ALPHA 8 / ENCORE

автоматическое решение трафаретной печати

- ★ модульный принцип построения
- ★ 8-, 14-, 20-, 40-цветных цветов
- ★ формат печати 20x70 см, 60x80 см и 80x110 см





«МИРОВЫЕ ПЕЧАТНЫЕ СИСТЕМЫ»
 117997 Москва, ул. Профсоюзная 84/50
 ☎ Россия М. Ф. офис 7
 ☎ +7 495 927 00 00, 495 927 00 00
 http://www.wps.ru, www.mpprint.ru
 info@wps.ru, info@mpprint.ru

производительности с 1000 до 150 футболок в час? Может быть, вместо этого стоит подумать о приобретении другой, более специализированной техники?

Недавно вы анонсировали выпуск новой модели ручной трафаретной карусельной машины M&R Krutzer. Как нужно это воспринимать в обстановке растущего интереса к полуавтоматам, осознания их несомненных преимуществ перед ручной техникой?

Д. Б. Ручная техника — отличный вариант недорогого оборудования для изготовления небольших тиражей хорошего качества. Специалисты высокого класса порой делают на ней чудеса. Однако даже они не собираются оспаривать преимущества трафаретных полуавтоматов: более точную приводку, постоянные, не зависящие от усилия рук печатника, угол наклона и давление ракеля, стабильное воспроизведение цвета от тиража к тиражу. Практически всем в мире известна наша ручная карусельная машина M&R Chameleon, главная черта которой — высокая стабильность, надёжность и повторяемость печати. Однако стоит Chameleon так же немало, по сравнению с ручным оборудованием других фирм-производителей. Производственники, уже поработавшие на самодельном оборудовании российских производителей (вернее было бы сказать, помучавшиеся), выбирают наш Chameleon. Для тех же, кто не обладает такими финансовыми возможностями, мы производим M&R Krutzer и M&R Sidewinder. В будущем, заменив ручную печать полуавтоматической, трафаретные производства резко повышают производительность, качество работы, получают возможность расширить число клиентов.

Какие трафаретные рамы рекомендуете использовать?

Д. Б. В Америке мы рекомендуем роллерные самонатягивающиеся от Newman Roller Frames. Разумеется, они обойдутся дороже, но их преимущества того стоят. На обычных вы не добьётесь натяжения более 35 ньютонов, в то время как самонатягивающиеся гарантированно обеспечат 40–50. Результат — высокое качество печати, меньший расход краски.

Как вы оцениваете перспективы развития «овальных» трафаретных машин для текстильной печати?

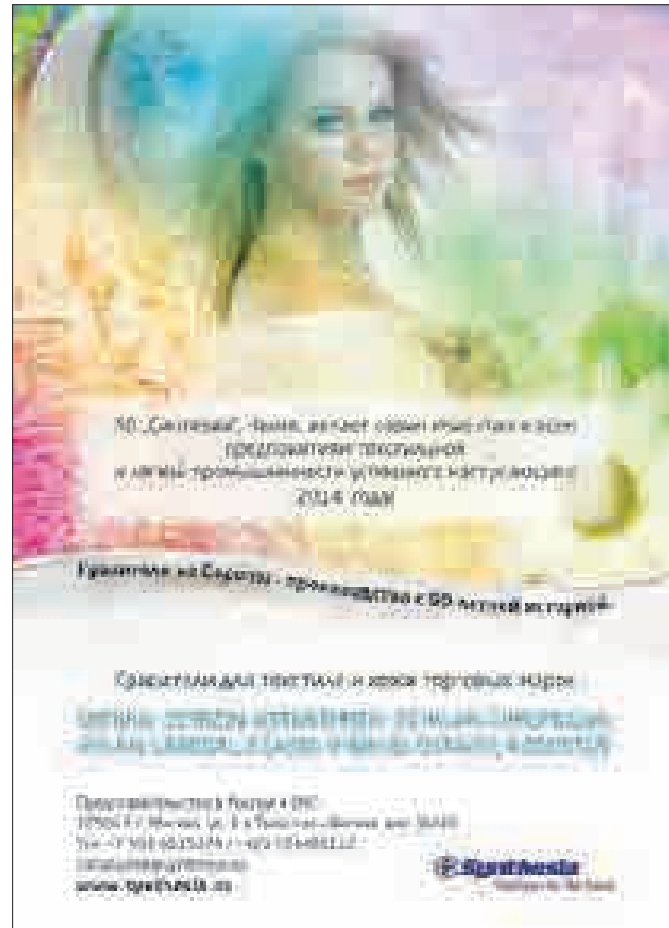
Д. Б. Задавая вопрос, Вы, вероятно, имели в виду нашу машину M&R ALPHA-8. M&R является лидером в производстве таких машин в мире, и большинство крупнейших печатных производств в мире использует именно наши машины. Собираемся развивать это направление и дальше. Скоро представим на суд специалистов обновлённый вариант прежней машины. Чем больше печатных столов необходимо заказчику, тем очевиднее её преимущества: диаметр эквивалентной карусельной техники слишком велик. Примеры использования в Японии и Китае карусельных машин с 22 и большим числом столов с очень малой вероятностью смогут быть повторены в Европе. Куда более привлекательна легко расширяемая овальная схема построения, дающая возможность использовать с максимальной эффективностью традиционно длинные цеховые помещения.

Неотъемлемое условие качественной работы техники — профессиональное и оперативное сервисное обслуживание. Как и в каком объёме оно реализуется?

Д. Б. Объём определяется контрактом, все работы в России и странах СНГ выполняют сертифицированные инженеры компании «Мировые печатные системы». Поэтому мы не рекомендуем осуществлять прямые закупки техники, минуя дилеров, ибо в таком случае клиент остаётся наедине со своими проблемами. Как правило, стоимость решения таких проблем много выше официальной «цены владения».

Какой совет дадите потенциальному покупателю трафаретной техники?

Д. Б. Решать задачу комплексно. Качественная печать начинается с качественных печатных форм, она невозможна без хорошего сушильного и экспонирующего оборудования. Даже мы, производя печатную технику, начинаем каталог с допечатного оборудования, которое производим самостоятельно, лично отвечая за качество. Осознав, сколь велика роль препресса, мы скорректировали свою философию и образ мышления. То же самое должен сделать и заказчик, в противном случае даже самая лучшая в мире машина окажется бесполезной.



РОССИЙСКАЯ МАРКА STAYER — 15 ЛЕТ НА РЫНКЕ

В середине декабря в отеле Holiday inn петербургская спортивная марка Stayer представила новую коллекцию одежды для спорта и отдыха «Осень-зима 2014/2015».

Профессиональные танцоры «протестируют» горнолыжную и сноуборд-линейку в специально созданных «экстремальных» ситуациях. Для этого на подиум доставили зорбы, снегоходы и даже Kango Jump. И хотя за окнами стояла плю-

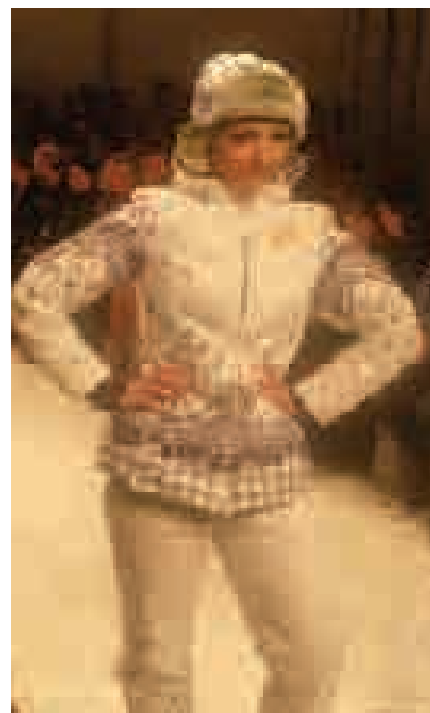
совая температура, подиум был усыпан хлопьями снега и буквально преобразился под действием эффектного светового перформанса. После того как зал накрыла «снежная пелена», публика ощутила зимнюю феерию. В свете лазерных огней, брызг конфетти и рева моторов на подиуме появилась веселая компания моделей в разноцветных горнолыжных костюмах с византийским орнаментом — это были посланцы будущей зимы от Stayer.

Именно русская зима вдохновила дизайнеров марки на создание утонченной

женской коллекции. «Ледяные узоры на окнах, легкое кружение снегопада, искрящийся снежный наст, хрустящий под ногами». Главной темой мужской горнолыжной одежды стали гаджеты — современные портативные устройства. Это светоотражающие элементы на куртках, узнаваемые силуэты, ассоциирующиеся с образами роботов. А также актуальные парки для сноубордистов, эксклюзивная линейка одежды для путешествий, образ которой навеян традиционной одеждой индейского племени навахо.

В работе над коллекцией были использованы эксклюзивные принты, высокотехнологичные материалы и функциональные отделки. В течение 15 лет компания выпускает одежду для спорта и отдыха профессионалов и любителей. Stayer также является многолетним партнером Федерации фристайла Санкт-Петербурга, национальной лиги инструкторов, научно-исследовательской экспедиции «Гималаи-Тибет».

Людмила Трофимова



ООО ЧНФ «А-Текс»

192019, Санкт-Петербург,
ул. Мельничная, д.14 Литер Т
тел. (812) 9589940, 9931094
www.machinesocks.ru

SOOSAN

Полностью автоматическая машина с компьютерным управлением. Программное обеспечение содержит более 200 программ с моделями изделий, которые можно менять по своему желанию. Одна основная система плюс пять цветных групп нитеводов с возможностью 16-цветного рисунка. Высокая скорость вязания и производительность около 360 пар за 24 часа. Модели DP1F и DP2F с возможностью вязания 3D и 2-системные.

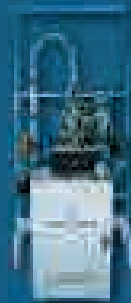


Формировочный шкаф

Универсальная паровая формировочная машина, предназначена для формования чулочно-носочных изделий из х/б, п/ш, акрила и другой пряжи. Подходит как для детских и женских колготок, так и мужских и детских носков. Большая производительность

Автоматическая кетельная машина, модель SW-25B

Двухголовочная зашивка, Автоматический контроль зашивки, ЖК дисплей, Подъем и опускание второй системы при зашивке углов мыска, Автоматическая подача, Автоматическое выравнивание, Автоматическая обрезка отработки, Автозашивка в одной операции, Регулирование плотности шва, Контроль обрыва нити, Регулирование натяжения нити



HONGWAI

Высокоскоростная чулочно-носочная, полностью электронная двухцилиндровая машина с различными видами переплетений, в том числе кулирная гладь, перекидная платировка лстичное плетение. Диаметр цилиндра 4", 41/2 количество игл от 96 до 176.

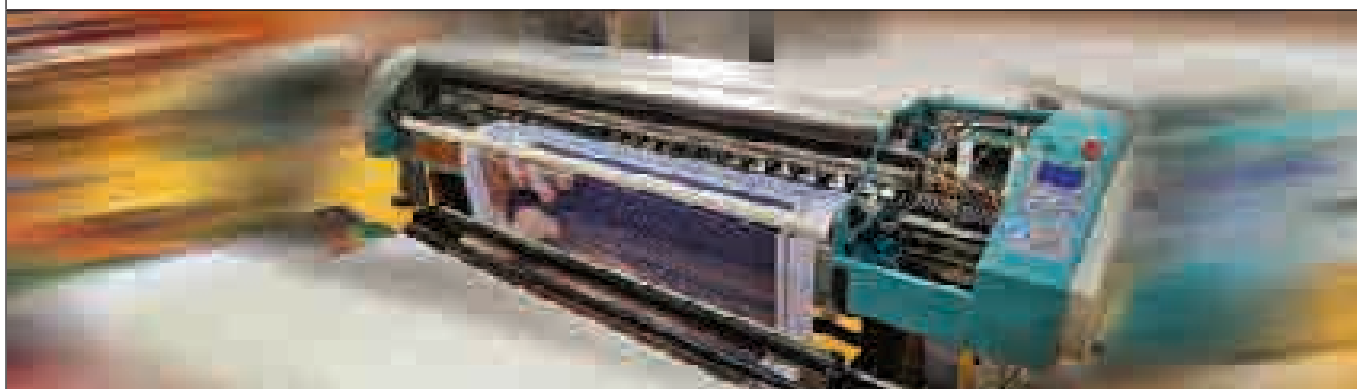


Колготочные машины UNIPLET

Машины марки SIXING (технологии UNIPLET) для производства эластиковых колгот. Возможность отбора селекторов для производства изделий с гладким переплетением, перекидной платировкой и жаккардовым переплетением.

ИЗ СТАРОГО РОЖДАЕТСЯ НОВОЕ, ИЗ ПРОВЕРЕННОГО СОЗДАЕТСЯ ЛУЧШЕЕ

В начале XXI века во многих сферах промышленности начался переход от аналоговых способов производства к цифровым. Не стала исключением и текстильная промышленность. В первую очередь изменения коснулись способов окрашивания тканей, благодаря которым появилась великолепная возможность заменить традиционные способы печати на совершенно новые.



Современные комплексы цифровой печати по тканям могут без какого-либо изменения в производственной линии заменить или дополнить имеющееся печатное оборудование. При этом можно выделить ряд преимуществ, получаемых благодаря цифровым технологиям, таких как снижение затрат и сокращение сроков на изготовление, отсутствие каких-либо ограничений на разработку новых дизайнов тканей, небольшие партии продукции, сокращение производственных площадей, минимизация брака за счет уменьшения влияния человеческого фактора, а также удобство и простота процесса.

Понимая все это, гиганты в области цифровой печати вводят в свои линейки оборудование для печати по тканям. Не стала исключением и всемирно известная корейская корпорация DGI (Digital Graphics Incorporation), продемонстрировавшая в прошедшем году обновленную линейку принтеров для печати по ткани. Второе поколение принтеров получило ряд новых технических и программных улучшений, благодаря которым стало возможным выйти на абсолютно новый качественный уровень. Тесное сотрудничество компании DGI с лидером в разработке устройств для формирования и обработки изображения компанией Konica Minolta позволило объединить накопленный многолетний опыт и воплотить его в новой линейке продуктов. Легендарное качество исполнения, внедрение инновационных технологий и доступные цены — вот слагаемые огромной популярности техники под маркой DGI во всем мире.

«Тяжелой артиллерией» предлагаемой линейки является промышленный комплекс цифровой прямой печати по ткани серии FD PRO.

МОДЕЛЬ FD PRO

- Ширина материала: до 1900 мм
- Ширина области печати: до 1850 мм
- Скорость печати: до 230 кв.м.
- Печатающие головки: Kyocera 2nd Generation
- Разрешение печати: 1200x1800 dpi

Предназначенный для печати по любым видам ткани активными, кислотными либо дисперсными чернилами, данный комплекс может стать вашим конкурентным преимуществом. Расширенная цветовая модель используемых чернил позволяет получать насыщенные, яркие, сочные цвета с плавными полутоновыми переходами, по стойкости и цветопередаче не уступающие образцам, отпечатанным с помощью традиционной трафаретной печати. Наличие в принтере конвейерного ремня с клеем для временной фиксации ткани на рабочем столе позволяет использовать комплекс для печати по сложным тканям — подвижным, тонким, эластичным, с повышенным содержанием ворса и объемным.



FD PRO

РЕШЕНИЯ ДЛЯ ШИРОКОФОРМАТНОЙ СУБЛИМАЦИОННОЙ ПЕЧАТИ

В последнее время огромную популярность набрала цифровая сублимационная печать по ткани, и это не удивительно. Благодаря существенно более простому техпроцессу в сравнении с трафаретной печатью, данный вид окраски полиэстеровых тканей освоили многие небольшие компании. С помощью широкоформатной сублимации вы получаете возможность создавать уникальные изделия для fashion-рынка, различные аксессуары и предметы одежды (галстуки, зонты, сумки, шарфы, платки и т.п.); также комплексы по широкоформатной сублимационной печати станут незаменимыми помощниками для производителей спецодежды, промо- и спортивной одежды, театральных и кукольных костюмов. Сублимационная печать позволяет освоить такие популярные нынче направления, как hometextile — производство фотостор, постельного белья, скатертей, панно для дизайнера интерьеров и многое другое.

Экологичность, гигиеничность, безопасность, светостойкость, эффектность, стойкость к истиранию и стиркам — вот далеко не полный список преимуществ сублимационной печати.

Прямая сублимационная печать по ткани у компании DGI представлена уникальным промышленным SoftSignage-комплексом шириной 3,2 метра FG-3206.

МОДЕЛЬ FG-3206

- Цветовая модель: 6 цветов (CMYKLCm)
- Ткань: Полиэстер с пропиткой
- Ширина материала: 3200 мм
- Скорость печати: до 120 кв.м/ч.
- Разрешение печати: 720x1,440 dpi



FG-3206

Данный комплекс рассчитан под нанесение изображения на пропитанные полиэстеровые ткани и как нельзя лучше подойдет для печати домашнего текстиля, а также печати популярных сейчас рекламных тканых панно, которые вытесняют винил в качестве премиального рекламоносителя. Благодаря оригинальной системе управления наложением капли, отпечатки на любом из видов подходящих полиэфирных тканей остаются четкими и яркими. Прецизионная многоваловая система подачи материала обеспечивает стабильность процесса печати не зависимо от плотности и качества запечатываемого материала.

- Трансферная сублимационная печать представлена двумя комплексами FTII-1804 и FTII-1606. Оба они оснащены промышленными печатающими головками Konica Minolta 1024M с уменьшенным до 9pl размером капли и запатентованной системой дегазации чернил, что является огромным конкурентным преимуществом в сравнении с аналогичными решениями других производителей. Встроенная система поддержания отрицательного давления в субтанках обеспечивает отличные скоростные характеристики благодаря бесперебойной подаче чернил в печатающие головки.

МОДЕЛЬ FTII-1804

- Цветовая модель: 4 цветов (CMYK)
- Ширина материала: 1860 мм
- Ширина области печати: 1860 мм
- Скорость печати: до 50 кв.м./ч.
- Разрешение печати: 720x1,440 dpi



FTII-1804

Мощная система предфиксации чернил после их нанесения на термотрансферную бумагу позволяет производить печать с большой скоростью, не боясь отмарки отпечатка. Автоматическая система натяжения носителя и пневматические прижимные ролики позволяют легко подбирать параметры натяжения носителя под бумагу любой плотности, обеспечивая точную ее подачу в область печати.

МОДЕЛЬ FTII-1606

- Цветовая модель: 6 цветов (CMYK LcLm)
- Ширина материала: 1700 мм
- Ширина области печати: 1650 мм
- Скорость печати: до 45 кв.м./ч.
- Разрешение печати: 720x1,440 dpi



FTII-1606

Каждый печатный комплекс из всего представленного ассортимента проходит тщательную проверку по всем параметрам на производственных линиях фабрики DGI и является PnP системой (Plug and Print — «включи и печатай»). Это значит, что все калибровки уже выполнены. Достаточно залить чернила, установить на персональный компьютер или ноутбук программное обеспечение и подключить электропитание, чтобы начать выпуск готовой продукции. Интуитивно понятный интерфейс, проста управления и обслуживания — вот за что поистине любят печатники оборудование под маркой DGI.

Компания «Зенон» является эксклюзивным поставщиком всей линейки промышленного оборудования производства компании DGI. Будьте уверены, что команда профессиональных менеджеров и квалифицированный инженерный состав помогут вам подобрать именно тот комплект оборудования, который будет соответствовать всем вашим требованиям.

Все более востребованными на рынке легкой промышленности становятся технологии по термотрансферному переносу изображения на ткань, шелкотрафаретные и сублимационные технологии маркировки и печати по текстильным изделиям. Поскольку «Зенон» много лет поставляет это оборудование, было решено предложить свои услуги и рынку легкой промышленности. В этом

номере вы познакомитесь с новинкой — термопрессами торговой марки SEFA.

SEFA специализируется на выпуске техники для широкоформатного нанесения изображения с 1973 г. Поэтому основой ассортимента являются широкоформатные термопрессы. Предлагаем ознакомиться как с ручными, так и автоматическими моделями.

Да, в настоящее время рынок насыщен китайскими широкоформатниками. Однако преимущество компании SEFA состоит в том, что все оборудование (за исключением нескольких моделей класса «супер-эконом») собирается во Франции. И на все свои модели компания дает гарантийные обязательства: 10 лет использования для нагревательных элементов и 2 года для механических узлов.

Механические (закрытие и открытие термопресса осуществляется вручную) широкоформатные модели представлены термопрессами с размерами печатных столов 50 x 80 см и 50 x 100 см.

МОДЕЛЬ SEFA P1050MS С РАЗМЕРАМИ ПЛИТ 50 X 100 CM:

Автоматическая линейка представлена двумя дополнительными моделями: 70 x 100 см и 50 x 120 см.



SEFA P1050MS

МОДЕЛЬ SEFA P1070PS С РАЗМЕРАМИ ПЛИТ 70 X 100 CM:

Также у SEFA присутствуют модели для профессиональной высокоскоростной широкоформатной сублимации: двухстольные прессы гранд-формата: две модели 150 x 100 см и одна — 180 x 120 см.



SEFA P1070PS

МОДЕЛЬ SEFA PST1510 С РАЗМЕРАМИ ПЛИТ 150 X 100 CM:



SEFA PST1510

Средняя ниша занята машинками небольших форматов — в основном, такие термопрессы «трудятся» на рынке производства сувенирной продукции. И здесь имеются как ручные, так и автоматические модели. Среди автоматов присутствует уникальная полуавтоматическая модель, с дополнительным давлением нижней плиты. Такой термопресс просто незаменим, когда речь идет о нанесении трансферных пленок на изделия с толстыми швами и крупными пуговицами.

МОДЕЛЬ SEFA DUPLEX AUTO С РАЗМЕРАМИ ПЛИТ 40 X 50 CM:



SEFA DUPLEX AUTO

МОДЕЛЬ SEFA AIR CLAM X

Модель SEFA AIR CLAM X с дополнительным давлением нижней плиты, которая создается с помощью воздушной мембраны (подушки), с размерами плит 40 x 50 см:



SEFA AIR CLAM X

Ниша «эконом» представлена простыми ручными моделями с плитами небольшого формата.

- Модель SEFA E-CLAM 2 с размерами плит 38 x 38 см.
- Модель SEFA LM130L для производства логотипов с размерами плит 13 x 13 см.



SEFA E-CLAM 2



SEFA LM130L

Компания «Зенон» является официальным дистрибьютором оборудования французского концерна SEFA в Российской Федерации. Вы можете приобрести необходимые вам термопрессы в московском или любом из региональных отделений компании.

Термопрессы SEFA являются оборудованием премиум-класса для термопереноса.

Элитное качество – прессы собираются во Франции. Идеально «пригнанные» механические детали, минимальные скачки температур, мягкость хода подвижных частей при закрытии и открытии плит – все это признаки прессов SEFA.

PST1510



Высокопроизводительный термопресс с двумя движущимися столами.

Размер плиты 150x100 см

P1070PS



Пневматический термопресс большого формата для печати по тканям.

Размер плиты 70x100 см

P1050MS



Среднеформатный механический термопресс с ручным открыванием и закрыванием плит.

Размер плиты 50x100 см

DUPLEX AUTO



Термопресс с движущейся станиной для повышения производительности печати.

Размер плиты 40x50 см

AIR CLAM X



Автоматический термопресс с дополнительным давлением нижней плиты, создающимся с помощью воздушной мембраны.

Размер плиты 40x50 см

E-CLAM



Термопресс настольного формата для термопереноса трансферными пленками, бумагами или для сублимационной печати.

Размер плиты: 38x38 см

LM130L



Термопресс для печати логотипов и небольших рисунков.

Размер плиты: 13x13 см



Высокоскоростные планшетные раскройные комплексы iEcho – это профессиональное оборудование промышленного класса, позволяющее автоматизировать процесс обработки материалов, снизить количество брака и свести затраты ручного труда к минимуму.

ПРИМЕНЕНИЕ



Текстильная и швейная промышленность



Производство изделий из кожи



Производство чехлов для автомобильных сидений и аксессуаров

Высокоскоростные планшетные раскройные комплексы iEcho

Вся линейка раскройщиков iEcho обладает возможностями работы с любыми стандартными материалами, используемыми в швейном производстве и индустрии производства изделий из кожи.

Раскройные комплексы iEcho могут быть укомплектованы тремя независимыми модулями, что позволяет использовать различные виды режущего инструмента в любой конфигурации.

Оборудование легко интегрируется в любые производственные цепочки, благодаря гибкому программному обеспечению, идущему в комплекте.

Данное ПО совместимо с компьютерными программами и системами автоматизированного проектирования (САПР) сторонних производителей, а так же обладает огромным количеством возможностей.



МНОГОГОЛОВОЧНЫЕ ВЫШИВАЛЬНЫЕ МАШИНЫ HARRY HCR2

В настоящее время спрос на машинную вышивку продолжает расти. Это связано с тем, что автоматизация позволяет выпускать неограниченный тираж изделий, а само оборудование имеет большие возможности. Так, вышивальные машины Harry относятся к высокотехнологичному оборудованию и предназначены для вышивки изделий из различных материалов.

М

ашинная вышивка — это вышивка, выполняемая автоматическими вышивальными машинами, работа которых осуществляется по заданной дизайнером программе.

Вид изделий, которые современные производители украшают вышивкой, очень разнообразен: футболки, платья, рубашки, куртки, толстовки, головные уборы (вязаные шапки, кепки), шарфы, сумки, одежда для промоакций и даже обувь.

По количеству головок все вышивальные машины делятся на одnogоловочные и многоголовочные. К многоголовочным относятся аппараты с количеством головок более одной. Одноголовочный аппарат позволяет выполнять один дизайн при помощи одной головки, а многоголовочный вышивает один дизайн несколькими головками. Кроме того, многоголовочные машины позволяют делать комбинированную вышивку.

Машины Harry модель HCR2 позволяют производить вышивку в бордюрной раме, в отдельных пяльцах, на готовых изделиях и головных уборах. Бордюрная рама является теми же пяльцами с размерами, равными общему полю вышивки всех головок машины. Пяльцы могут крепиться как непосредственно на бордюрной раме, так и на раме для готовых изделий.

Вышивка на головных уборах выполняется на специальном приспособлении цилиндрической формы. Такой цилиндр совершает движение с закрепленным на нем головным убором по двум координатам — вдоль оси вращения и вокруг нее.



HCR2-1502

В современных многоголовочных машинах Harry HCR2 число головок составляет от 2 до 8. Обычно головки машин оснащаются 15-ю иглами. Именно эта характеристика определяет максимальное количество цветов, которое может использоваться на данной машине. В случае установки дополнительных приспособлений (например, для вышивки пайетками) количество используемых игл уменьшается.

Максимальная скорость вышивки (количество стежков в минуту) является условной характеристикой производительности машины. Обычно максимальной рекомендованной скоростью от 800 до 1000 стежков в минуту соответствует

вышивке коротких стежков около 2–3 мм, а при выполнении длинных стежков (прыжков), например, 10 мм, скорость уменьшается в 2 раза, и максимальной становится 550 стежков в минуту.

Ещё одним значимым параметром является внутренняя память — чем она больше, тем больше дизайнов можно хранить. У Harry она составляет 40 000 000 стежков. Загружать дизайны на вышивальную машину Harry с компьютера можно при помощи USB или при помощи прямого соединения с компьютером. Программное обеспечение Harry Link/Lan позволяет быстро пересылать готовые дизайны с ПК на машину и объединять несколько вышивальных машин в рабочую сеть.



HCR2-1506

Все модели вышивальных машин Нарру снабжены сенсорным цветным дисплеем с русифицированным интерфейсом в двух вариантах (7 или 10 дюймов), автоматической обрезкой нити, встроенным шпуленамотчиком, лазерным указателем.

Продукцию компании Нарру представляет компания WELLTEX — комплексный поставщик товаров и услуг для

швейных предприятий, обладающий эксклюзивными правами по продвижению торговой марки Нарру в России, Украине, Белоруссии. Масштабная филиальная сеть WELLTEX позволяет широко представить продукцию Нарру в России, Белоруссии, Украине, оказывая в том числе и качественные сервисные услуги по наладке, установке и ремонту оборудования.

ШВЕЙНЫЕ МАШИНЫ TYPICAL: ПРОВЕРЕНО И РЕКОМЕНДОВАНО!

На международной выставке CISMA в сентябре 2013 года компания TYPICAL, лидер по качеству среди китайских производителей швейного оборудования, представила ряд новых промышленных швейных машин. Модели вызвали большой интерес у посетителей и получили положительные отзывы после тестирования на рынке Китая.

Компания «Веллтекс», эксклюзивный представитель компании TYPICAL на рынке России и Украины, предлагает ознакомиться с наиболее интересными моделями, которые уже более года используются на фабриках Китая и хорошо себя зарекомендовали себя в обслуживании и качестве. Надеемся, что эти машины активно будут использоваться и Российскими швейниками.

GC6717MD3-B — ПРЯМОСТРОЧНАЯ МАШИНА СО ВСТРОЕННЫМ СЕРВОПРИВОДОМ И ОБРЕЗКОЙ КРАЯ МАТЕРИАЛА

- Передний комплекс обрезки края материала: обрезка и окантовка одновременно
- Узкий верхний нож — 8 мм для возможности окантовки по радиусу
- Вакуумная аспирация пыли и ниток

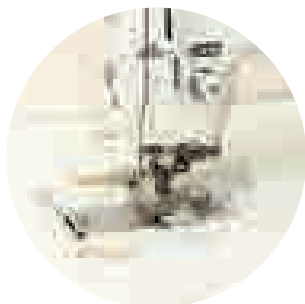
Ширина обрезки	4,8 mm	6 mm	
Ширина окантовки	6 mm	7 mm	
Ширина бейки	24 mm	28 mm	



GC6717MD3-B

GC6730MD3/P и GC6730MD3L/P — ПРЯМОСТРОЧНАЯ МАШИНА СО ВСТРОЕННЫМ СЕРВОПРИВОДОМ И АВТОМАТИЧЕСКИМИ ФУНКЦИЯМИ ДЛЯ РАБОТЫ ПО ШАБЛОНУ

- Новый способ работы на прямострочных машинах, который позволяет выполнять декоративные строчки по Вашему шаблону.
- Машины являются аналогами сложного и дорогостоящего оборудования для работы по контуру. Далеко не каждый швейник может позволить себе иметь дорогой автомат, а новые модели заметно удешевляют производство.



Возможность окантовки по радиусу



GC6730MD3/P и GC6730MD3L/P



Позволяет выполнять декоративные строчки по Вашему шаблону

GC6730MD3L/P — ПРЯМОСТРОЧНАЯ МАШИНА С АВТОМАТИЧЕСКИМИ ФУНКЦИЯМИ И УВЕЛИЧЕННЫМ РАБОЧИМ ПРОСТРАНСТВОМ ДЛЯ КРУПНЫХ ИЗДЕЛИЙ

- Размеры:
 - 460 мм и 660 мм
 - 920 мм и 1320 мм (скоро возможно будет заказать)
- Пуллер управляется шаговым двигателем
- Легко запрограммировать длину стежка электронного пуллера



GC6730MD3L/P

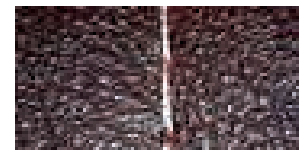
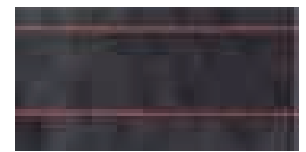
GC6730MD3/P — СТАНДАРТНАЯ ПРЯМОСТРОЧНАЯ МАШИНА С АВТОМАТИЧЕСКИМИ ФУНКЦИЯМИ И ЭЛЕКТРОННЫМ ПУЛЛЕРОМ

- Пуллер и лапка не зависят друг от друга. Пуллер легко программируется
- Во время шитья прижимная лапка и пуллер могут независимо друг от друга подниматься для того, чтобы легче прошить труднопрошиваемые перекрестные места
- Пуллер может выключаться при необходимости



GC6730MD3/P

Примеры работы:

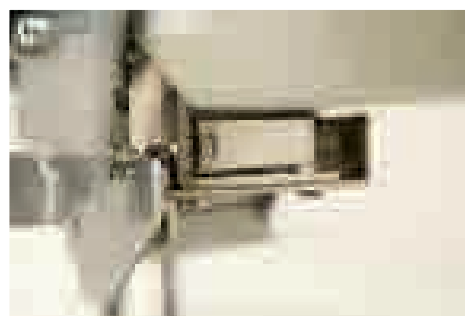
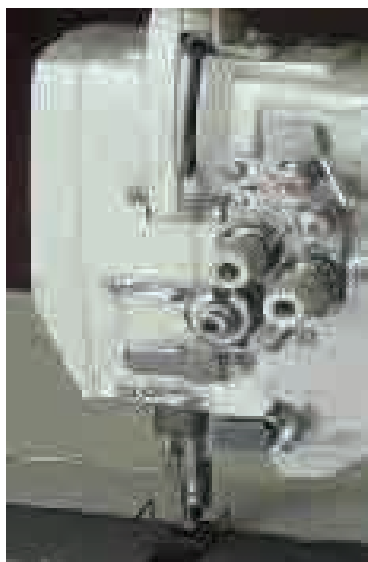


Нет пуллера

Есть пуллер

GC9751HD3/MD3 и GC9451HD3/MD3 — 2-ИГОЛЬНАЯ ПРЯМОСТРОЧНАЯ МАШИНА СО ВСТРОЕННЫМ СЕРВОПРИВОДОМ, АВТОМАТИЧЕСКИМИ ФУНКЦИЯМИ И АВТОМАТИЧЕСКИМ ПРИСПОСОБЛЕНИЕМ «УГОЛ СТРОЧКИ»

Главная особенность:
возможность запрограммировать количество стежков на углу строчки при отключении 1 иглы



GC9751HD3/MD3 и GC9451HD3/MD3



Автоматическое приспособление «Угол строчки»



«АТ ДЕСАЙН» ПРИГЛАШАЕТ НА СЕМИНАР

19 февраля 2014 г. в рамках выставки «Текстильлегпром» компания «АТ ДЕСАЙН» совместно с компаниями Heinz Walz GmbH и Anadolu Kimya проводит семинар «Современные тенденции в технике и технологии трафаретной печати. Краски ANTEX и оборудование SCHENK VARIprint».

Презентацию красок ANTEX для текстильной печати проведут технический директор компании Anadolu Kimya Mehmet Kerim Baygi, менеджер по экспорту Sebnem Saray и руководитель отдела технологов трафаретной печати компании «АТ ДЕСАЙН» Наталья Беляева. Слушатели получают возможность познакомиться с преимуществами водных красок ANTEX, среди которых эластичность и высокая стабильность во время печати, а также со специальными продуктами, которые делают конечную продукцию яркой и привлекательной для потребителей.

Вторая часть презентации будет посвящена немецким карусельным печатным машинам SCHENK VARIprint. Директор по продажам компании WALZ Jean-Louis Esquerda расскажет о конструктивных особенностях различных моделей печатных машин SCHENK VARIprint. Слушатели познакомятся с уникальной системой увлажнения, которая позволяет решить проблему подсыхания краски на сетках при печати водными красками.

По завершении семинара мы приглашаем всех участников на практическую демонстрацию решений, представленных во время семинара. Демонстрация состоится в 16.30 на стенде компании «АТ ДЕСАЙН» в павильоне №55 на стенде N 7B

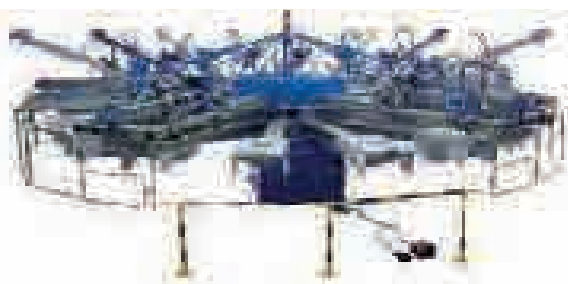
Приглашаем всех желающих на семинар, который пройдет 19.02.2014 в 13.30 в 75-м павильоне в аудитории 102.

atdesign

АТ ДЕСАЙН - РАСХОДНЫЕ МАТЕРИАЛЫ И ОБОРУДОВАНИЕ ДЛЯ ЦИФРОВОЙ, ТРАФАРЕТНОЙ И ФЛЕКСОГРАФСКОЙ ПЕЧАТИ

Трафаретные печатные машины

Автоматические карусельные машины для печати на любых видах тканей



Туннельные печи

Лучшее решение для закрепления краски



Расходные материалы для трафаретной печати

Краски для печати по текстилю; материалы для трансферов; клеи для столов; сетки; эмульсии; ракельное полотно

+7 (495) 748 37 12 info@atd.ru / www.atd.ru



Компания АТ ДЕСАЙН - официальный дистрибьютор Heinz Walz GmbH и Chiossi e Cavazzuti в России



ШВЕЙМАШ

www.shveymash.ru

с 1 марта 2014 г. фирма ШВЕЙМАШ
с 8:00 до 20:00 работает для Вас

Звоните

(495) 956-67-75



Условия АКЦИИ:

Минимальный комплект - 3 машины в ассортименте (JUKI+MAQI).

Акция действует только на товары, имеющиеся в наличии.

Количество ограничено.

Дополнительные скидки на данное предложение не распространяются.

Период проведения АКЦИИ: с 15.02.2014 по 31.03.2014 г.

Период действия акции может быть изменен организатором.

Место проведения АКЦИИ:

центральный офис: г. Москва, Варшавское ш., д. 11, офис 401



МАДИ
 прямострочная машина
 LS 9800 MX-D4-ND-J
19900 руб.

ШУКИ[®]
 оверлоки MO-6504S
23990 руб.

... 22 года работаем для Вас!

ШУКИ[®]

MO-6504

трехниточный оверлок (комплект)

----- **23990 руб.**

MO-6514

четырёхниточный оверлок (комплект)

----- **24490 руб.**

MO-6516

пятиниточный оверлок (комплект)

----- **26990 руб.**

МАДИ

- Прямой привод.
- Автоматические функции:
 - обрезка нитей,
 - закрепка,
 - подъем лапки.
- Позиционирование иглы.
- Встроенный светодиодный светильник.
- Выносной пульт управления.

ПРЕЗЕНТАЦИЯ КОМПАНИЕЙ GROZ-BECKERT ПРОГРАММЫ SEWING⁵

С 18 по 21 февраля 2014 года в Москве пройдет Международная ярмарка товаров и оборудования текстильной и легкой промышленности «Текстильлегпром» — одно из наиболее успешных и крупных событий текстильной промышленности в России и странах СНГ. С 2002 года «Текстильлегпром» имеет международный статус, и для многих компаний отрасли участие в ярмарке — это отличный способ продемонстрировать свои новейшие достижения. Не исключением стала и немецкая компания Groz-Beckert.

Компания Groz-Beckert — ведущий мировой производитель игл для промышленных машин, прецизионных деталей и точных инструментов, а также систем и услуг по производству и соединению текстильных материалов. Основанная еще в 1852 году, компания насчитывает сегодня около 8000 сотрудников и достигает оборота свыше 500 млн. евро, имеет широкую сеть представительств производственных и торговых дочерних компаний в более чем 150 странах мира. Благодаря постоянному совершенствованию качества продукции и расширению номенклатурного ряда сегодня Groz-Beckert выпускает около трех с половиной тысяч видов продукции.

Продукты и услуги компании применяются как в основовязании, производстве трикотажа и войлока, тафтинге, так и в швейном производстве.

В качестве основной инновации на стенде фирмы «Швеймаш» Groz-Beckert представит свою новую программу SEWING⁵. Это понятие включает в себя обширную концепцию услуг и сервиса от Groz-Beckert, поддерживающую ассортимент высококачественной продукции.

Пять S в SEWING⁵ означают Supply, Solutions, Service, Superiority и Sustainability — взаимодействие этих составляющих элементов обеспечивает последовательную ориентацию на клиентов и высокое качество услуг, предлагаемых компанией Groz-Beckert.

«Supply» включает в себя осуществление надежных поставок и логистические процессы, обеспечивающие поставку



нужного количества игл в нужное время и в нужное место. Разветвленная дилерская сеть компании Groz-Beckert по всему миру и эффективные бизнес-процессы делают это возможным.

«Solutions» — эта концепция сопровождения компанией Groz-Beckert своих клиентов в течение всего процесса изготовления продукции. Целью является решение или предотвращение функциональных проблем путем консультаций

с использованием инновационных решений и продуктов. Одним из примеров является специальная игла новой конструкции SAN[®] 10 XS с еще меньшим вытесняющим поперечным сечением в зоне ушка, которая будет продемонстрирована на стенде. Она позволяет безукоризненно обрабатывать тонкий и чувствительный материал. Благодаря предельно бережному отношению к материалу и минимально возможным проколам

из тонкого трикотажного и тканого материала создается одежда с превосходным внешним видом и высоким комфортом ношения.

«Service» означает комплексную поддержку и ориентацию на клиентов, которая максимально эффективно проявляется при сопутствующем и последующем сервисе. Примерами являются обучение пользователей, семинары по продажам, а также быстрая и простая обработка заказов и возвратов.

Сертифицированное качество, специализированные продукты и применение самых современных технологий — вот

основные факторы «Superiority». Усовершенствование заключается в том, что качество продукта начинается уже с упаковки, которая позволяет не только надежно транспортировать и хранить иглы. На новом упаковочном ярлыке дополнительно имеется DataMatrix — код, с помощью которого можно проверить, идет ли речь об оригинальном продукте. Эту новинку также можно будет увидеть на стенде фирмы «Швеймаш».

Постоянная экологическая ответственность — «Sustainability» — играет важную роль в компании Groz-Beckert.

Конкретно это выражается в безопасном и экологически безвредном производстве продукции по всему миру и в упаковках из экологически приемлемого материала, а также в сертифицированных системах управления качеством, деятельностью в области окружающей среды и энергопотреблением.

Совместно со своими клиентами компания Groz-Beckert разрабатывает решения, позволяющие достойно отвечать на вызовы рынка. Инновационная программа SEWING⁵ призвана стать одним из решающих факторов в совершенствовании продукции и сервиса.

GROZ-BECKERT®



ЛИЦОМ К ЗАКАЗЧИКУ

Не секрет, что положение легкой промышленности в нашей стране сегодня — весьма не легкое. Рынок становится жестче. Многие сферы влияния уже разделены, обостряется конкуренция между российскими производителями и продавцами «серого» и даже «черного» импорта. Мировой экономический кризис, нулевой прирост промышленного производства в России, вступление нашей страны в ВТО добавили проблем всем, кто свой коммерческий успех, да и будущее в целом связывает именно с Россией. Для выживания, а тем более развития в таких условиях необходимы совершенно особые решения.

У

А. А. Ганулич

читывая все эти обстоятельства, фирма «ШВЕЙМАШ» в значительной степени меняет свою торговую политику, в максимальной степени идя навстречу своим заказчикам. С этого месяца фирма начинает практику ежемесячных акций, направленных на решение самых актуальных проблем наших заказчиков. Информация об этих акциях будет регулярно вывешиваться на сайте фирмы www.shveymash.ru и публиковаться в профессиональных отраслевых журналах, освещаться на всех тематических выставках и ярмарках.

В качестве примера рассмотрим содержание первой подобной акции.

3 ШВЕЙНЫЕ МАШИНЫ ЗА 64 000 РУБЛЕЙ

За эту сумму заказчик станет обладателем двух машин челночного стежка с полной автоматикой и высококлассного оверлока. Сбудется мечта любого малого швейного предприятия. Оно получит две машины с прямым приводом, дозированной автоматической смазкой,



Автоматизированная швейная машина фирмы JUKI класс DDL-8700B-7.

позиционированием иглы, обрезкой ниток, закрепкой, подъемом лапки и выносным пультом управления, и по своему выбору — машину фирмы JUKI обметочного стежка 1- или 2-игольную 3-, 4- или 5-ниточную. Внимательно посмотрите на цену. Вне акции эти машины можно приобрести, заплатив 77 000 рублей. Расчет показывает, что скидка превышает 17%!

Фирма «ШВЕЙМАШ» интенсивно ведет переговоры со своими поставщиками, чтобы реализовать в ближайшее время еще одну идею. Комплексная поставка

без увеличения цены. Мы выйдем за рамки поставок только оборудования — вместе с машиной заказчик бесплатно получит иглы на один год работы и нитки на определенный период шитья. Точнее здесь указать сложно, так как расход ниток слишком сильно зависит от конкретного ассортимента и конкретных материалов.

В 2014 году покупателей фирмы «ШВЕЙМАШ» ждут многочисленные новинки, которые будут поставляться по специальным ценам в зависимости от общей стоимости закупки.



Полуавтомат фирмы JUKI класс LBN-1790A с пультом управления серии MC 600.



Полуавтомат фирмы JUKI класс LK-1900B с пультом управления серии MC 600.

НОВЫЕ ВИДЫ ОБОРУДОВАНИЯ ПО СПЕЦИАЛЬНЫМ ЦЕНАМ

Посмотрим на некоторые из новинок. Полуавтомат для изготовления прямой петли с электронным управлением, смещенным рукавом и «полусухой» головкой серии LBN-1790A обладает самой высокой частотой вращения главного вала в мире для подобных машин — 4200 об/мин. Кроме того, машина снабжена пультом управления MC 602 с разъемом USB для подключения к компьютерной сети, упрощены операции по обслуживанию. Новое семейство пультов управления серии MC 600 позволяет уменьшить время на выполнение вспомогательных приемов, обрезки ниток, прорубки петли, подъема-опускания зажима, и на этой основе повысить общую производительность полуавтомата. Подкласс LBN-1795AS снабжен зажимом длиной 120 мм, что делает возможным выполнять петли увеличенной длины.

Серия полуавтоматов для изготовления закрепок LK-1900B шьет на частоте вращения главного вала 3200 об/мин, а система активного натяжения ниток входит в нее в качестве стандартной и в состоянии контролировать правильность каждого стежка. У пульта управления MC

670 те же достоинства, что описаны выше. Стандартные варианты LK-1091B для закрепления краев петель с глазком, LK-1902B для настраивания шлевок.

Полуавтомат для пришивания пуговиц челночным стежком выполнен на описанной базе и обозначается LK-1903B.

Корпорация JUKI совершенствовала и свои машины неавтоматического действия: зигзагообразного стежка серии LZ-2280A и 1-игольную челночного стежка серии DDL-8700B-7. Первая включает традиционные подклассы с новым устройством обрезки ниток, и выполняет строчку с предельно низким натяжением верхней нити. Вариант LZ-2287A выполняет 3-угольный фигурный зигзаг шириной до 10 мм на частоте вращения главного вала 5000 об/мин, что на сегодняшний день является высшим мировым достижением. Во второй машине применен прямой встроенный привод и пульт управления, интегрированный с головкой для удобства работы.

Порадует заказчиков в этом году и фирма GEMSY, которая выпустила серию обметочных машин с прямым встроенным приводом и с дифференциальным нижним и верхним двигателями материала для обработки труднотранспортируемых

материалов: GEM 7924D, GEM 7925D, GEM 7925D-H.

Еще один традиционный партнер фирмы «ШВЕЙМАШ» — польская компания REXEL выведет в этом году на российский рынок свою новую ленточную раскройную машину с вылетом рукава 1250 мм. Таким образом, станет возможным раскраивать на ней наиболее габаритные детали изделий.

Фирма «ШВЕЙМАШ» активизирует свою программу дисконтных карт «С вами вместе 20 лет!» Она стартовала два года назад и показала неплохие результаты. Дисконтная карта предоставляет своим владельцам 10% скидку на приобретаемое оборудование, 15% скидку на запчасти, приспособления и аксессуары, 50% (!) скидку на услуги, предоставляемые фирмой, такие как анализ действующего производства и разработка рекомендаций по его совершенствованию.

КУПИ ОБОРУДОВАНИЯ НА 1 МИЛЛИОН РУБЛЕЙ И СТАНЬ УЧАСТНИКОМ ДИСКОНТНОЙ ПРОГРАММЫ!

Заходите на наш сайт и звоните в офис. Проводимые фирмой «ШВЕЙМАШ» акции непрерывно совершенствуются и расширяются.

СДЕЛАЙТЕ ПРАВИЛЬНЫЙ ВЫБОР

Подписки в розницу
 • 7 (812) 380-9475
 • 7 (812) 704-6503
 info@magazine.ru
 www.lp-magazine.ru

LECTRA: НА ПИКЕ СОВЕРШЕНСТВА

Для компании Lectra, всемирно известного разработчика комплексных решений САПР, инвестиции в инновации и исследования являются бесспорным приоритетом. Так, программы САПР регулярно обновляются новыми версиями, предоставляя своим текущим и потенциальным заказчикам возможности будущего и выводя их процессы создания, разработки, производства и управления продуктом на качественно новый уровень с каждой новой версией.

Р

азрабатывая программное обеспечение, автоматизированные системы раскроя и сопутствующие услуги для отраслей, в которых используются трикотаж, кожа, промышленные ткани и композитные материалы, Lectra предлагает полный диапазон решений, позволяющих ее заказчикам автоматизировать, упростить и ускорить процесс дизайна, разработки, производства и управления продукцией. Все эти решения адаптированы к требованиям каждого из обслуживаемых компаний Lectra мировых рынков: производство модных изделий (одежды, аксессуаров, обуви), автомобильная промышленность (автомобильные сиденья, интерьеры, подушки безопасности), мебельная промышленность, а также широкий круг других секторов, таких как аэрокосмическая и судостроительная отрасли, производство ветровой энергии и средств индивидуальной защиты. Рассмотрим процессы создания и разработки.

СОЗДАВАТЬ КРЕАТИВ С KALEDO®V3R3

Компании, занимающиеся производством, продажей и обслуживанием модной продукции, коллекция за коллекцией, сезон за сезоном испытывают ежедневное давление при производстве уникальных стилей в соответствии с ожиданиями потребителей. «Они должны найти правильный баланс между творчеством и быстрым производством», — комментирует Даниель Харари, генеральный исполнительный директор Lectra. — С дополнительным давлением ограничений на издержки, нахождение конструктивного решения для обеспечения творческих идей наряду с ускорением рабочего процесса имеет решающее значение для того, чтобы идти в ногу с меняющейся модной средой».

Новая версия пакета программ для текстильного дизайна Kaledo V3R3 является последней в ряде изменений.

Поскольку рабочий процесс каждого дизайнера уникален, Kaledo V3R3 предлагает клиентам гибкие и надёжные варианты для усовершенствованного подхода к решению поставленных перед ними задач с более широким спектром инструментов для творчества, а также повышение удобства для скорости, контроля и точности. «Последняя версия Kaledo была разработана рука об руку с некоторыми из наших самых изобретательных клиентов. Они очень любезно согласились сотрудничать с нами в процессе использования консультативного подхода. Также свой вклад привнесли линейные испытания», — добавляет Анастасия Шарбен, директор по фэшн-маркетингу компании Lectra.

Работа становится проще и быстрее благодаря улучшенному дизайнерскому решению.

С новой усовершенствованной цветовой палитрой и современными инструментами сочетания цветов последняя версия Kaledo позволяет дизайнерам более эффективно создавать и изменять сочетание цветов на печатных, тканых или трикотажных основах, обеспечивая при этом точность от начала до конца. Kaledo также способствует улучшению рабочего процесса дизайнеров и поддержанию лучшего контроля над их эскизами.

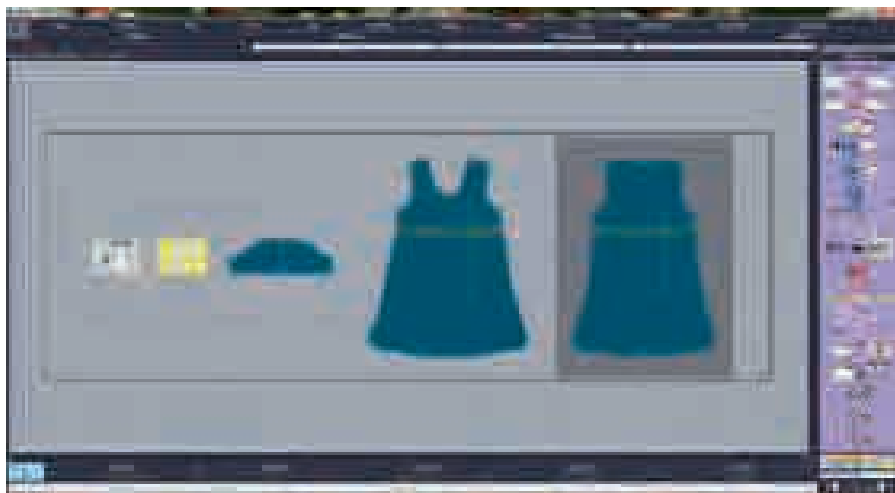
Согласование способа подготовки эскизов для связи с партнёрами и поставщиками имеет фундаментальное значение для обмена краткими и точными данными. «Информация преподносится интуитивно понятным и визуальным способом, что позволяет командам обмениваться информацией не только между собой, но и с поставщиками для получения реалистичных тканей с минимальным количеством ошибок и снижения количества потраченных впустую образцов», — говорит Анастасия Шарбен.

РАЗРАБАТЫВАТЬ СТИЛЬ С MODARIS® V7R2

Для разработки стилей с минимальным количеством ошибок и впустую потраченного времени, модельерам нужны быстрые, точные и мощные инструменты. Недавно разработанное компанией Lectra решение Modaris отвечает этим задачам.

«Черт прячется в мелочах, — замечает Анастасия Шарбен. — Группам по разработке продукции нужна точная информация, начиная с ранних этапов разработки коллекции. Чем точнее лекала, например, тем ближе к творческим замыслам дизайнера будет окончательный результат».

Новая версия Modaris V7R2 включает несколько усовершенствований, оптимизирующих разработку лекал



Modaris v7

и предлагающих дополнительные варианты для повышенной скорости, гибкости и контроля. Главным образом, теперь Lectra включает инновационный инструмент для создания плиссировки, помимо других обновлений.

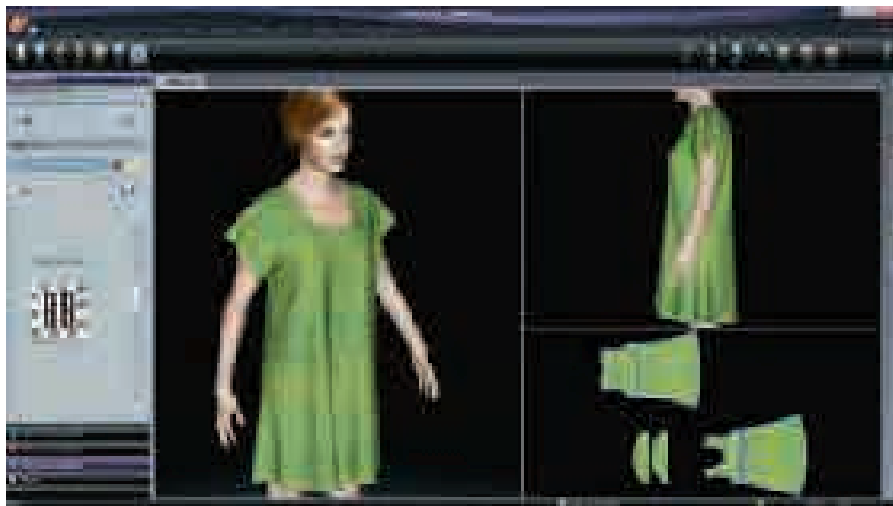
Многие годы Modaris отражает концепцию «разумных» связей, которые соединяют компоненты лекала вместе, чтобы при изменении одной детали модификация передавалась на все примыкающие детали; такой метод работы значительно снижает риск ошибки при точной доработке или создании новых моделей. Modaris также предоставляет возможность соединить классировку с деталями лекала и изменять измерения на самой детали или при помощи шкалы динамических измерений. Как только деталь изменена, все связанные детали и градация делают то же самое, обеспечивая значительную экономию времени, поскольку необходимость выполнять неоправданную работу исчезает. Намного проще следовать исходной выкройке или базовому элементу, который часто определяет покроя.

НОВЫЙ УДИВИТЕЛЬНЫЙ ИНСТРУМЕНТ ДЛЯ ПЛИССИРОВКИ

Создание плиссировки, мелких складок ткани разных размеров и в разных направлениях требует большого количества времени, а риск сделать ошибку при этом высок, особенно при создании разноразмерных рядов и применении различных наборов правил классировки — все в попытке идти в ногу с ускоряющимся темпом моды. Одним словом, даже самые опытные модельеры считают создание и классировку плиссировки кропотливой задачей.

«60% нашей следующей коллекции подразумевает плиссировку. Благодаря этой усовершенствованной версии Modaris не сложенные в складки детали автоматически подсчитываются, снижая ошибки в лекале в 3 раза и минимизируя расходы на ткань», — говорит Даниэль Фрежье, менеджер по производству компании «Cotélas», известного французского бренда готовой одежды. Используя этот «разумный» инструмент для плиссировки, дизайнеры экономят время на разработку стиля и индустриализацию. «Мы уже заметили 50% экономию времени в отношении моделей с плиссировкой», — добавляет Даниэль Фрежье.

Этот последний выпуск также включает целый ряд других усовершенствований, направленных на наиболее гладкую, быструю и более точную разработку продукции, например, возможность усложнить лекала техническими деталями и применить особенности непосредственно к деталям лекала. Пользователи также имеют возможность комбинировать элементы разных лекал для создания новых стилей, что позволяет им эффективно использовать свои знания и квалификацию.



MD3D Green Dress 1 tcm32-190449

СОВРЕМЕННЫЕ ТЕХНОЛОГИИ 3D В КОНСТРУИРОВАНИИ ЛЕКАЛ

Виртуальный демонстрационный зал дает возможность слаженной совместной работы над лекалом и позволяет детально его продумать до изготовления первого физического образца. 3D-технологии сокращают расходы и затраты времени и обеспечивают создание успешных коллекций, ведь решения принимаются до вложения значительных средств.

Интегрируя дизайн и производство, Modaris создает реалистичные виртуальные образцы с учетом лекала и свойств ткани на 3D-манекенах.

Создание образцов — самый дорогостоящий и трудоемкий этап разработки новых моделей; на этом этапе принимаются ключевые решения. 3D-технологии — это революция в создании образцов, так как дает возможность изучить различные варианты дизайна до фактических расходов на пошив. Это значительный шаг к рациональному использованию ресурсов и взвешенному вложению средств в актуальные успешные коллекции.

КОНТРОЛИРОВАТЬ РАСХОДЫ

Расход ткани — важный фактор для контроля расходов. Система точного предварительного расчета расходов обеспечивает принятие взвешенных решений, создает пространство для переговоров с поставщиками и упрощает контроль за использованием материалов для получения стабильной прибыли. Контроль и планирование расхода ткани помогают компаниям оптимизировать размещение заказов на производстве и регулировать оптовые цены/расходы.

ИНТЕЛЛЕКТУАЛЬНЫЙ ИНТЕРФЕЙС И ПОЛНАЯ СВОБОДА ВЫБОРА

Многофункциональный набор инструментов позволяет варьировать основные элементы кроя и посадки: лекало накладывается на виртуальные манекены со стандартными или задаваемыми размерами, благодаря чему дизайнер может изменять общий вид и пропорции модели.

Для художников-модельеров предусмотрена возможность регулировать длину, степень облегания и другие параметры, также можно выбрать один из 140 заданных видов ткани или импортировать собственный. При разработке моделей и градации с использованием 3D-образцов 80% элементов, включая крой и рисунок, могут быть перенесены на новые модели.

Lectra предлагает эксклюзивный интеллектуальный интерфейс, который позволяет сделать разработку лекал и размерного ряда более эффективными за счет объединения связанных моделей в группы. При изменении лекала или 3D-модели модификации автоматически вносятся во все связанные образцы. Благодаря использованию виртуальных манекенов с задаваемыми параметрами интеллектуальный интерфейс позволяет сразу разработать полный размерный ряд модели.

Изменения, вносимые в лекала или динамическую таблицу размеров, переносятся на трехмерное изображение, и наоборот, изменения трехмерной модели автоматически переносятся на лекало.

В программе доступны трехмерные манекены для всех возрастов и различных типов телосложения.

ИНТЕГРАЦИЯ ДИЗАЙНА, РАЗРАБОТКИ И ПРОИЗВОДСТВА С DIAMINO® V6

Эксперты Lectra хорошо понимают сложности индустрии моды, в особенности — интеграции дизайна, разработки и производства и предлагают оптимальные решения для разработки и успешного исполнения.

«Сегодня потребители хотят только появившуюся, новую и качественную продукцию по разумной цене. Поэтому компании модной, автомобильной и мебельной промышленности должны постоянно совершенствовать методы работы для лучшего достижения своих целей. Поскольку сырье значительно влияет на стоимость потребительских товаров, снижение расхода материалов оказывает существенное влияние на стоимость и, как следствие, на цену, — говорит Даниэль Харари. — Наш

последний выпуск Diamino как раз решает данный вопрос».

Этап создания лекала, при котором детали раскладываются на ткани, коже или другом материале перед кроем, — деликатный и очень важный шаг для производителей, потому как он включает оценку многих различных «а что, если...» сценариев для максимизации расхода материала. Зачастую сроки сжатые, и именно в такие моменты вопросы, касающиеся материала, дают о себе знать.

«Создание лекал в контексте моды является еще более сложным процессом с учетом количества производимой одежды и многих переменных факторов, вступающих в игру в ходе разработки. Diamino минимизирует неоправданную работу, чтобы сделать упор на скорости и эффективности, что делает его использование особенно выигрышным в условиях модного рынка, — говорит Анастасия Шарбен. — Этот новый выпуск значительно повышает число лекал, которые могут быть обработаны автоматически, что снижает скорость обработки заказа наполовину при одновременном сокращении отходов материала, снижении ошибок, связанных с человеческим фактором, и уменьшении стоимости рабочей силы».

Разработка, управление и дополнительная обработка лекал тщательно проверяются, чтобы сделать выполнение общего процесса быстрее и проще. «Мы наблюдали 0,3% повышения в экономии материалов по сравнению с предыдущей версией Diamino», — подтверждает Франсиско Карлос Томацони, менеджер раскройного цеха бразильской компании повседневной одежды «Malwee».

Более того, непрофильные специалисты, например, менеджеры по продукции, менеджеры раскройных цехов, отделы исследований и группы по разработке продукции теперь имеют доступ к этой информации. Ткани теперь можно визуализировать



DiaminoV6R1Blouse

на плане лекала для увеличения воздействия на выбор по цене тканей с предоставлением четких визуальных инструкций при повторном наложении и ориентации. «Теперь мы лучше контролируем расход материала и затраты, и усовершенствовали свою способность предвидеть проблемы», — говорит Давид Люнардон, САП-менеджер компании «Staff International», части Diesel Group.

Качество тканей всегда было трудным вопросом для производителей. Улучшенные алгоритмы позволяют экономить большое количество времени при автоматической обработке отдельных особенностей ткани. Diamino теперь также поддерживает такие особенности производства, как трубчатые ткани и оттенки, чтобы пользователи могли быстро нейтрализовать потенциальные факторы, замедляющие производство. «Благодаря новой возможности управлять трубчатыми тканями мы наблюдаем снижение времени обработки на 30% и рост экономии на тканях на 5%», — говорит Джеоване Рек, владелец бразильской компании-производителя повседневной одежды «Abrange».

5-й СЕЗОН ИНТЕРНАЦИОНАЛЬНОЙ АНТИСТАВА
МОДА и СТИЛЬ
КАЗАНЬ-ВЕСНА

06
—
10
марта
2014

Российская Федерация, Республика Татарстан, г. Казань, Спасская набережная, д. 1
телефон: (843) 870-2987, 593-31-11
URL: http://www.millego.com
www.millego.com

FASHION

ВЫСОКОКАЧЕСТВЕННАЯ ЦИФРОВАЯ ПЕЧАТЬ ПО ТЕКСТИЛЮ ДЛЯ РОССИИ

Рынок печати по текстилю растет высокими темпами, и по всем прогнозам, рост будет продолжаться. Причем доля «цифры» на этом рынке год от года возрастает. И это вполне объяснимо: так, например, для запечатки 30 000 линейных метров ткани цифровым способом в 2007 году требовалось 40 дней, в 2009 году — 9 дней, а сегодня — только 12 часов...

Для начала — немного статистики. За предыдущие 10 лет рынок печати по текстилю вырос на 30%, ежегодно увеличиваясь приблизительно на 1 млрд. кв. м в год, на следующие 10 лет рост планируется на 4% ежегодно. По различным оценкам, объем запечатываемой ткани классическим трафаретным способом на настоящее время составляет от 29 до 35 млрд. кв. м в год. Печать на цифровых принтерах и печатных устройствах добавляет к этим показателям еще приблизительно 1,5%. В настоящее время на Европу приходится 70% доли рынка цифровой печати, на Америку — 15% и на Азию 15%. В ближайшее время эти пропорции сохранятся.

В Азии продолжает печатать в основном классическим трафаретным способом. Это — Китай, Индия, Бангладеш, Турция и некоторые другие страны. Их продукция предназначена для небогатых регионов, в которых проживает основная часть населения Земли. Вопросы эксклюзивности и моды там не актуальны, а стоимость изделия является основным приоритетом. Поэтому потребляются большие объемы ткани с более-менее одинаковыми принтами. Сроки поставки готовой продукции, правильная цветопередача — не критичны.

Вопросы экологичности, высокой стоимости рабочей силы, аренды земли или производственных площадей в странах Азии пока позволяют производить продукцию с самой низкой себестоимостью по отношению с другими регионами.



MS JP5evo

В странах Америки и, особенно, Европы — законодательницы моды, все большее значение приобретают факторы индивидуальности, креативности, сроков выполнения заказов и правильности цветопередачи на ткани задумок дизайнера. Только так можно поддержать и увеличить потребительский спрос. Цифровая печать идеально соответствует указанным требованиям. Цифровое производство экологически чистое, максимально приближено к потребителям продукции, для него не проблема напечатать единичный принт, причем может быть подобрано оборудование с различной производительностью и стоимостью для разных видов работ. При этом все показатели оборудования постоянно и быстро совершенствуются. Приведем такой пример: для запечатки 30 000 линейных метров ткани

цифровым способом, в 2007 году требовалось 40 дней, в 2009 году — 9 дней, а сегодня — только 12 часов. Для производителей предлагается широчайший по производительности набор печатных устройств: от принтера начального уровня MS JP5evo (производительностью до 100 линейных метров в час) до самой быстрой в мире цифровой печатной машины MS LaRio (производительностью до 75 линейных метров в минуту).

Цифровое производство должно быть максимально приближено к конечному пользователю его продукции. При его географической доступности, гибкости и производительности у швейников появляются возможности быстро допечатать ходовые дизайны для популярных коллекций — тем самым снимается потребность хранить



MS LaRio

выбирает лучшую технику для российских производителей. И к ней сегодня можно отнести линейку печатных устройств итальянской фирмы MS Printing Solution (в дальнейшем — MS). Эта фирма имеет богатую историю производства отличной традиционной техники для текстильной промышленности. Но она одной из самых первых уловила тенденцию перехода в Европе к цифровой печати и борьбе за экологическую чистоту производственных процессов и сосредоточила свои усилия на выпуске печатных устройств, производя самую полную в мире линейку (по производительности) принтеров и цифровых печатных машин. Причем, как для прямой печати по ткани, так и для печати по сублимационной бумаге с последующим переносом принта при помощи каландра на полиэстер. Характерной особенностью печатной техники от MS является то, что практически все машины унифицированы. Они используют самые современные печатные головки Куосега, повторяющийся конструктив от младших моделей к старшим, уникальное решение по сушке запечатанной ткани. Сушка является внутренним элементом принтеров практически не увеличивая их габариты. Подача ткани в принтер и приемка запечатанного материала осуществляется с одной стороны. Эти и многие другие особенности позволяют экономить место при создании производственной линии и облегчают работу с оборудованием.

От MS «СТЕНСАРТ» предлагает печатное оборудование:

- принтеры MS JP4 (155 кв.м. в час — только по бумаге), MS JP5evo, JP6,

заранее приобретенные рулоны ткани не пользующейся спросом. Теперь можно печатать ровно столько и именно то, что требуется покупателю.

Направление «СТЕНСАРТ» фирмы «НИССА Дистрибуция» занимается многими видами так называемых «специальных видов печати» по практически всем возможным природным и искусственным материалам. И именно оно первым стало развивать прямую печать по рулонам ткани как натуральным (хлопок, вискоза, лен, шелк и другие), так и искусственным (полиэстер,

полиамид) и смесовым, выполняя роль системного интегратора. Проектируются и реализуются производственные линии, удовлетворяющие любым требованиям покупателя и позволяющие наращивать производственные мощности при необходимости. Основой производственной линии, конечно же, является цифровая печатная машина. «СТЕНСАРТ» имеет богатый опыт сотрудничества с лучшими мировыми брендами, производящими подобную технику, такими как ZIMMER (Colaris), Reggiani (Renoir), d.gen.

На быстрорастущем, постоянно меняющемся рынке «СТЕНСАРТ»



Сушка является внутренним элементом принтеров, практически не увеличивая их габариты



Подача ткани в принтер и приемка запечатанного материала осуществляется с одной стороны

JP7 с производительностью соответственно 100, 210 и 335 линейных метров в час;

- печатные машины JPKevo и LaRio (самая быстрая цифровая печатная машина в мире) с производительностью 10,5 и 75 линейных метров в час.

Для сушки запечатанной ткани MS производит тепловые сушилки разной производительности:

- MS Curve-D, MS Front-D, MS Power-D и MS Maxi-D, а для фиксации чернил — зрельники различной производительности. Для мойки ткани предлагается «open wide» MS Washer.

Однако, ни одна компания в мире не производит весь спектр текстильного оборудования. И даже нет ни одной компании с полным набором оборудования для печати по всем видам текстиля. Поэтому «СТЕНСАРТ» создает печатные линии, используя оборудование ведущих мировых производителей: Klieverik, OMAR, SETeMa, HASAR Makina, BENEKS, Erhardt+Leimer и другие.



MS Curve-D, MS Front-D, MS Power-D и MS Maxi-D



Зрельники различной производительности

ОБОРУДОВАНИЕ ДЛЯ ПРЯМОЙ ЦИФРОВОЙ ПЕЧАТИ ПО ТЕКСТИЛЮ

ПРОФЕССИОНАЛЬНЫЕ РЕШЕНИЯ

- Высокая скорость печати
- Широкий диапазон ширины ткани
- Высокая производительность
- Высокая точность печати
- Высокая надежность



www.stensart.ru
www.nissadistribution.ru





NISSA | DISTRIBUTION

fashion industry*

международная выставка легкой и текстильной промышленности



Трендовый ассортимент

торговые марки из 20 стран

ежедневные показы

13-16
марта
2014
Санкт-Петербург

Телефон: 8 (812) 309-0000

Телефон: 8 (812) 309-0000
www.fashionindustry.spb.ru
Средства массовой информации

БЕННИНГЕР ВО ВСЕОРУЖИИ

Текстильные изделия, подвергающиеся мокрой предварительной отделке на линиях фирмы Беннингер АГ, имеют хорошую совместимость с окружающей средой. Для самых разных продуктов был рассчитан так называемый углеродный и водный следы (carbon and water footprints) и разработана общая математическая модель. Особенно ценным преимуществом оказалось малое потребление воды на линиях Беннингер для мокрой отделки тканей и трикотажа. От этого зависит и низкое энергопотребление и соответствующее выделение CO₂. Отличные результаты достигаются и по расходам химикатов, точный и контролируемый расход которых благотворно сказывается на охране окружающей среды.

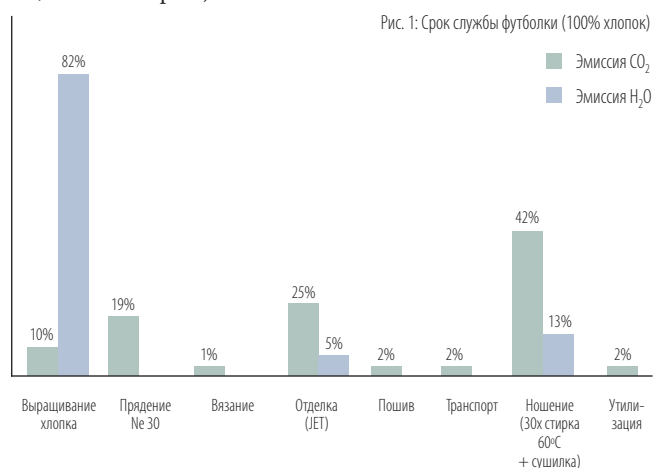


**ЮРГЕН ШТРЕ́ЛЕ
ГЕРХАРД ШРАМЕК**
БЕННИНГЕР АГ,
УЦВИЛЬ, ШВЕЙЦАРИЯ

Под углеродным следом (Carbon Footprint) понимается общее количество выделяющихся парниковых газов по отношению к произведенному продукту и выражается в виде выделений CO₂ – в граммах CO₂ на килограмм текстиля. Водный след (Water Footprint) – это дополнение к углеродному следу, которое чаще всего выражается в литрах воды, использованной при производстве килограмма текстиля. В цикле «жизни» текстильного изделия присутствует много составляющих. Большую часть потребления воды в цикле жизни хлопка составляет орошение. А производство химического волокна ведет к росту выделения CO₂. Ежедневное потребление воды, бытовые стирки и сама утилизация использованного и непригодного текстиля требуют использования воды и, в свою очередь, загрязняют её и ведут к выбросам CO₂. Такие выбросы имеют существенное значение при рассмотрении общего «цикла жизни», и наглядно представлены на рис. 1 на примере цикла футболки. Ограничимся рассмотрением только той части, на которую фирма Беннингер АГ оказывает влияние – а именно на процесс мокрой предварительной отделки.

ВЫБРОСЫ CO₂ В ПРОЦЕССЕ МОКРОЙ ПРЕДВАРИТЕЛЬНОЙ ОТДЕЛКИ

Выделение CO₂ напрямую вызвано потреблением энергии и косвенно – использованием рабочей химии и ТВВ (химикаты, смазки и проч.).

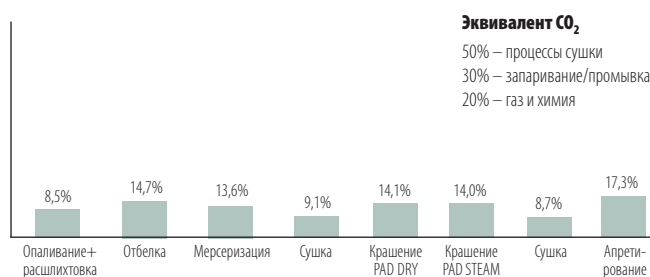


ПОТРЕБИТЕЛИ ЭНЕРГИИ ПРИ МОКРОЙ ОТДЕЛКЕ ХЛОПКА И ЕГО СМЕСЕЙ

Процесс / Потребитель	Преимущественно используемый тип энергии	Выделение CO ₂
опаливание	газ	небольшое
промывка / нагрев	пар	большое
запаривание / условие проведения реакции	пар	среднее
сушка / энергия испарения	газ / уголь / пар	большое
транспортировка	электричество	небольшое
кондиционирование / вытяжка	электричество	небольшое
химикаты	—	небольшое

На рис. 2 показаны составляющие выбросов CO₂ на примере классического процесса мокрой отделки хлопковой брючной ткани. Для каждого этапа отделки определены свои показатели выбросов CO₂. Можно отметить, что примерно 50% отнесется к сушке и 30% к промывке и запариванию. Оставшиеся 20% следует отнести на использование химикатов, на газ для опаливания и на электроэнергию. Это деление отражает полностью непрерывный процесс мокрой отделки. В классической отделке трикотажа по методу выборки красителя доминирует нагрев воды (до 90 л/кг) – 60%.

Рис. 2: Составляющие эмиссии CO₂ в процессах мокрой предварительной отделки на примере брючной хлопчатобумажной ткани



РЕГИОНАЛЬНЫЕ РАЗЛИЧИЯ

Исследования углеродного и водного следа в текстильной отделочной промышленности четко показали наличие региональных различий. Выбросы CO₂ сильно зависят от используемых энергоносителей. Это касается как нагрева сушильных агрегатов, так и производства пара. Если в Европе в большинстве случаев используют газ и дизельное топливо, то в Азии в

Рис. 3: Процесс холодного крашения



Plusование

Вылеживание

Промывка

основном уголь. При одинаковой величине энергии выбросы CO₂ для природного газа составляют лишь 50% от выбросов при сжигании угля. В Европе в большинстве случаев используются современные бойлерные системы, в Азии же – простые системы с примерно 25%-ным использованием энергии. Выбросы CO₂ при производстве тока – для прядения имеют гораздо большее значение, чем для мокрой отделки (здесь доля энергопотребления < 5%) и имеют большие региональные различия. Получение электроэнергии от ГЭС и АЭС положительно воздействует на баланс CO₂ в отличие от ТЭЦ. Западная Европа и Южная Америка, прежде всего Бразилия, резко отличаются по этим показателям от Южной и Восточной Азии, Ближнего Востока и США и, частично, Восточной Европы, которые преимущественно используют тепло ТЭЦ.

ОПТИМИЗАЦИЯ ВЫБРОСОВ CO₂

1. ОТКАЗ ОТ ПРОЦЕССОВ ПРОМЕЖУТОЧНОЙ СУШКИ

Путем отказа от промежуточной сушки достигается самая эффективная экономия. Хорошая возможность экономии заложена и в проведении процесса мерсеризации по способу «мокрый по мокрому», т. е. без предварительной сушки. Для этого в мерсеризационную машину после отделения раствора смачивания, обогреваемого за счет тепла сточных вод, ставится мощный отжим. Концентрация щелочи непрерывно контролируется и поддерживается на постоянном уровне при помощи современных сенсоров и программы управления щелочью. Амортизация этой модернизированной мерсеризационной машины составляет меньше 1 года.

При холодном крашении фиксация активного красителя происходит путем вылеживания при комнатной температуре. Современные станции холодного крашения с контролируемыми условиями крашения, а также с последующим проявлением красителя позволяют практически неограниченно применять этот способ крашения целлюлозного волокна в ткани или в трикотаже во всем мире. Экономия состоит не только в том, что фиксация красителя происходит при комнатной температуре, но и в исключении процесса промежуточной сушки после зреления красителя. «Сердце» станции холодного крашения – это плюсовка. Красильная плюсовка фирмы Беннингер «Küsters DyePad» – единственная в мире, в которой используется оригинальная

техника S-валов. Это позволяет формировать профиль жала валов, наиболее соответствующий тому или иному артикулу, что делает этот способ знакомым как с экологической и экономической точки зрения, так и с точки зрения качества.

2. НИЗКИЙ РАСХОД ВОДЫ БЛАГОДАРЯ ВЫСОКОМУ ПРОМЫВНОМУ ЭФФЕКТУ

В ходе исследований доказано, что противоток и хорошее разделение раствора могут существенно снизить потребление воды. Промывка в противотоке – сегодня это уже неоспоримая норма. Отделение раствора от одной промывной камеры к последующей, несмотря на существенное повышение эффекта промывки, все еще редко используется конструкторами машин. Зачастую при этом переоценивается сложность исполнения и стоимость таких промывных отделений. Рассмотрение общих затрат показывает, что эти расходы более чем оправданы. При последовательном отделении раствора меньше балласта в виде грязи переносится в последующее промывное отделение. При одинаковой промывной зоне это означает, что при отделении раствора и расходе промывной воды 4 л/кг достигается такой же результат промывки, как при использовании 10 л/кг без отделения раствора (рис. 4). Вот уже многие годы фирма Беннингер при промывке доверяется принципу «ЭКСТРАКТА» (EXTRACTA). Между отдельными промывными камерами при помощи пневматически прижимаемых валов достигается отделение раствора (рис. 5). На общем энергопотреблении положительно сказывается и низкое потребление воды. Потребность в энергии на нагрев промывной воды составляет примерно 30% для тканей и 40% для трикотажа – вполне достаточно оснований для использования эффективных промывных систем и снижения выбросов CO₂.

Кривая промывки для нового отделения фирмы Беннингер более эффективна в отношении ресурсосбережения при низких затратах на обслуживание и сервис.

3. РЕКУПЕРАЦИЯ ЦЕННЫХ ПРОДУКТОВ

Самая известная область использования – это повторное использование тепловой энергии горячей воды. Для этого используются теплообменники типа вода/вода. С особым успехом этот способ применяется на линиях

BENNINGER



Беннингер НИТ-ЛАЙН:
ключ к выпуску отличной
продукции, высочайшей
эффективности и
воспроизводимости при
минимальном использовании
ресурсов.

You can feel it's Benninger

Benninger AG
9240 Uzwil, Switzerland
T +41 71 955 85 85
F +41 71 955 87 47
benswiss@benningergroup.com

www.benningergroup.com



Рис. 4: Кривые промывки для различных количеств воды и принципов промывки

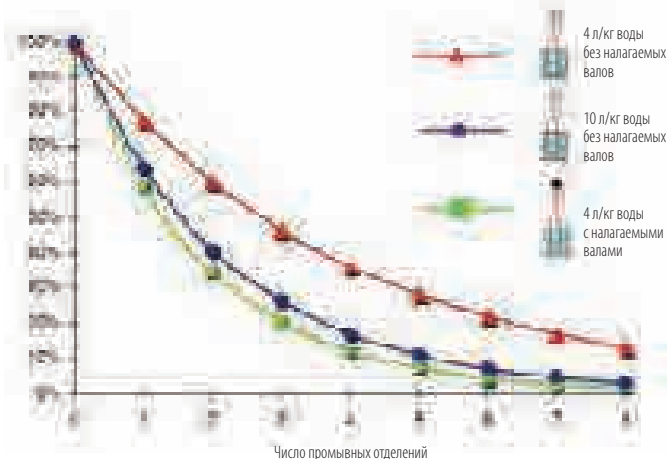


Рис. 5: ЭКСТРАКТА, отделение раствора между промывными камерами

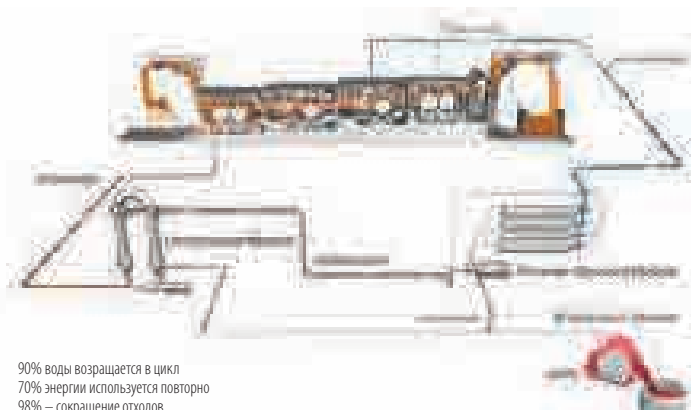
Беннингер, работающих непрерывно. В нужное время необходимое количество свежей воды нагревается от горячих сточных вод. Одновременно эти стоки охлаждаются, что, в принципе, обычно и требуется на производствах мокрой отделки. Амортизация установки теплообменников на линиях Беннингер составляет менее 6 месяцев.

Новая возможность рекуперации ценных материалов открывается при использовании фильтрационной техники для процессов рекуперации сточных вод. Современные химикаты и термостойкие керамические мембраны способствуют все более частому применению этой технологии в текстильной промышленности. Беннингер с 2008 успешно работает в этой области. Рекуперация почти 90% водных стоков положительно сказывается не только на экологическом балансе – очищенные сточные воды можно использовать во всех процессах мокрой отделки текстиля. Несмотря на то, что фильтрационные мембранные установки работают на электроэнергии, общий энергетический баланс и, тем самым, углеродный след сокращается примерно на 12%. Уже сейчас реально создание текстильного производства с нулевыми стоками (sogenanntes Zero Discharge).

4. ОПТИМИЗАЦИЯ СУЩЕСТВУЮЩИХ ТЕКСТИЛЬНЫХ ПРОЦЕССОВ С ТОЧКИ ЗРЕНИЯ ЭКОЛОГИЧНОСТИ

На фирме Беннингер работает команда специалистов, которая на основе анализа сточных вод текстильного производства, используемых машин и аппаратов проводит их оптимизацию и составляет соответствующий углеродный и водный след. По аналогии с так называемым концептом «рыбьего скелета» (Fishbone Konzept) японского эксперта по качеству Кауро Ишикава (Kauro Ishikawa) фирма Беннингер разработала «принцип пяти М» для

Рис. 6: Двухступенчатая мембранная фильтрационная установка для рекуперации воды и использования энергии



90% воды возвращается в цикл
70% энергии используется повторно
98% – сокращение отходов

оценки экологичности текстильного производства, по которому оцениваются и оптимизируются: способы (Методы), Машины, химикаты и прочие используемые вещества (Материал), баланс по Массам и бережное отношение к природе персонала (Man, человек).

ПРИМЕРЫ

Несмотря на то, что в мокрой отделке классических тканей непрерывным способом во многих случаях заложен огромный потенциал экономии воды и энергии (некоторые возможности в этой области уже были упомянуты выше), были выбраны только те конкретные примеры, которые демонстрируют заинтересованному читателю новые способы и маршруты ведения процессов.

ЗАМЕНА КРАШЕНИЯ С ВЫБОРКОЙ НА НЕПРЕРЫВНЫЙ ПРОЦЕСС

Отделка трикотажа по способу выборки красителя в красильных джет-аппаратах, несмотря на все усилия машиностроителей по снижению модуля ванны, требует все большего количества воды и, тем самым, энергии. Напротив, непрерывный способ мокрой отделки расправленным полотном дает прежде всего экономии воды и энергии наряду с повышением качества. Выбросы CO₂ при непрерывном способе отделки можно сократить примерно на 2/3 по сравнению с процессом с выборкой красителя при модуле ванны 1:7. Поставляемые фирмой Беннингер отбельные и промывные линии ТРИКОФЛЕКС (TRIKOFLEX), а также плюсовки Küsters DyePad обеспечивают это наилучшим образом.

Преимущества крашения махровых артикулов непрерывным способом такие же, как и для трикотажа. Мировые лидеры в производстве махровых артикулов уже инвестировали в оборудование Беннингер и используют с выгодой не только низкие расходные нормы, но и с гордостью сообщают о сокращении выбросов CO₂ более чем на 50%.

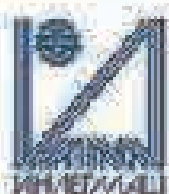
ТЕКСТИЛЬНОЕ ПРОИЗВОДСТВО БЕЗ СТОЧНЫХ ВОД

Киотский протокол утвердил цели и планы по сокращению выбросов парниковых газов. Текстильная промышленность тоже может внести свой вклад. После точного анализа следует расчет оптимизации расходов воды и энергии. И здесь текстильщикам протягивает руку непрерывный способ мокрой отделки и крашения. В скором времени отказ от метода выборки красителя станет необходимостью. Фирма Беннингер обладает не только Know-how определения углеродного и водного следа для различных этапов и процессов мокрой отделки, но и предлагает машины для бережного обращения с водой и энергией. Особая тема – это рекуперация воды и тепла линий Беннингер, с внедрением которой возможно создание безотходного текстильного производства.

124

www.inlegmash-expo.ru

ИНЛЕГМАШ-2014



*14-я международная выставка
оборудования для производства
и обработки текстиля*

*22–25
апреля*



Россия, Москва, ЦВК «Экспоцентр»

Забронируйте свой стенд онлайн



Организаторы:
ВАО «Экспоцентр»,
«Мesse Düsseldorf GmbH» (Германия)

 **ЭКСПОЦЕНТР**
МЕЖДУНАРОДНЫЙ ЦЕНТР ВЫСТАВОК
МОСКВА


Messe
Düsseldorf

МАРКА МН ВЫХОДИТ НА РОССИЙСКИЙ РЫНОК

Начало 2014 года стало поворотным этапом в укреплении позиций китайской компании МН на российском рынке швейной фурнитуры. В результате успешной совместной работы между компанией МН и ООО «Арта» теперь стало возможно приобрести мелким оптом и в розницу продукцию под маркой МН в России.



К

омпания МН была создана в Китае в городе Нинбо недалеко от Шанхая в 1999 году и имеет более чем десятилетний опыт успешного сотрудничества со многими российскими клиентами. За эти годы компания МН непрерывно росла и развивалась, и постепенно превратилась в крупную производственно-торговую корпорацию. На сегодняшний день она объединяет четыре крупных производственных базы, а также современные складские комплексы общей площадью 20 000 м².

Компания МН специализируется на работе в сфере швейной фурнитуры, а также готовой одежды, ткани, предметов быта и т.д. Основная продукция включает нитки, кружево, тесьму, ленты, липучку, молнии и многое другое. Компания имеет собственные торговые марки, среди них широкой известностью пользуется продукция под марками МН и TWO BIRDS.

Компания Ningbo MN Industry Co., LTD активно работает с зарубежными клиентами. Собственные мощные ресурсы, позволяющие осуществлять контроль и своевременный обмен информацией, составляют основное конкурентное преимущество компании МН. В течение последних нескольких лет

компания входит в число ста крупнейших предприятий города Нинбо, является крупной экспортирующей компанией провинции Чжэцзян, входит в состав 500 крупнейших предприятий в Китае в сфере сервиса, а также входит в состав 100 крупнейших экспортирующих частных предприятий Китая.

Производственная база вышивальных ниток занимает более 20 000 м². Ежегодный объем производства вышивальных ниток составляет 2500 тонн. Благодаря современному оборудованию





полного производственного цикла компания МН может удовлетворить различные требования клиентов к характеристикам и упаковке для вышивальных ниток из вискозы и полиэстера.

Производственная база швейных ниток занимает 24 000 м². Ежегодный объем производства швейных ниток составляет 6000 тонн. Возможно производство ниток по характеристикам от 30S до 60S.

Производственная база по изготовлению тесьмы и платков занимает площадь в 45 000 м² и специализируется на производстве платков, кружева, кистей, резинки, шторной тесьмы и т.д.

Производственная база по изготовлению вышитого кружева занимает 83 000 м², на ней располагаются более 480 станков компьютерного вышивального оборудования, из них 39 станков привезены из Японии и Швейцарии.

НОВОСТИ

ГДЕ ЗЫБКАЯ ГРАНЬ МЕЖДУ ИСКУССТВОМ И ДИЗАЙНОМ

29 января в рамках первого консульского приема генерального консула королевства Нидерландов Йеннеса де Мола состоялся показ студентов кафедры "Дизайн костюма" факультета дизайна и декоративно-прикладного искусства СПГЭУ (заведующая кафедрой Е. Бадмаева).

По словам преподавателя, известного дизайнера Владимира Бухинника, дружба кафедры с консульством длится уже четвертый год. Воспитанники Елены Бадмаевой и Владимира Бухинника ежегодно участвуют в праздновании дня рождения королевы Нидерландов, где показывают свои креативные работы, посвященные Голландии.

В этот торжественный вечер, проходивший как проводы 2013 года (год Голландии в России), студенты под руководством Владимира Бухинника представили коллекцию под названием «Живая форма» — посвящение совершенному голландскому дизайну, которым, конечно же, трудно не вдохновиться.

Как известно, голландский дизайн отличается инновационностью, прогрессивностью и в то же время имеет репутацию самого практичного, рационального и оригинального. Творцы здесь не обязательно придерживаются кого-либо одного стиля, актуальна эклектика. Соседство новых технологий с ремесленными традициями приводит к неожиданным открытиям, демонстрируя новые правила для творчества, в условиях которых исчезает грань, разделяющая искусство и дизайн. И самое примечательное — в голландском дизайне находит отражение повседневная жизнь. Все это блестяще продемонстрировали студенты в своих работах, которые стали голландской эмблемой вечера, добавив позитива в дружескую атмосферу.

Студенческие модели объединили креатив и потрясающая энергетика. Корововскую Стасю (работа «Родные просторы») вдохновили равнинные ландшафты Голландии, ассоциирующиеся с российскими просторами. В модели «Немалевиш» Браташовой Кати квадрат как исток голландского минимализма. «Тот самый цветок» Сивак Светы — о легендарном голландском тюльпане. «Кусочки сыра — всем!» Русаковой Люси — интерпретация знаменитых голландских сыров и добродушия нации. Provocationная модель «Где же Адам?» Корововской Стаси — о свободомыслии Амстердама. «Рыба моей мечты» Лысцевой Кати — посвящена выставке акул из Голландии. «220» Аляевой Насти — про электромагнитные исследования знаменитого голландского ученого. «Привет Виктору и Рольфу» Русаковой Люси — посвящение известным голландским модельерам. «се!» Браташовой Кати: народы северных стран любят мороженое и зимой — они темпераментны в душе. «Новогодняя невеста» Васильевой Марины — посвящение Новому году, который, как свадьба, забываем, а невеста — великолепна, как наряженная елка. Превосходная работа «На Марсе тоже любят



тюльпаны» дизайнера Юлии Косяк (выпускница кафедры) — авторские очки послужили реквизитом для фотографий гостей. Букет желто-красных тюльпанов от юных творцов стал специальным подарком для хозяев вечера.

В эксклюзивном интервью Йеннес де Мол сказал, что коллекция дизайнеров произвела на него приятное впечатление. Ему понравилось, как необычно прозвучала голландская тема. Диалог с вузом длится несколько лет, он выразил надежду на продолжение дружеских отношений. Консул отметил, что также интересуется модой, оказывает поддержку голландским дизайнерам, участвующим в российских неделях моды. «В частности, я присутствовал на одном из показов AFW, которая проходила осенью в здании Академии художеств, расположенном как раз напротив Консульства по другую сторону Невы», — прокомментировал консул.

Людмила Трофимова

«ЛЕДИ ШАРМ» ЗАБОТИТСЯ ОБ ИМИДЖЕ РОССИЙСКИХ ЖЕНЩИН

Петербургская марка «Леди Шарм» продолжает увеличивать объемы и на сегодняшний день является лидером в своей нише. Компания уже почти четверть века работает на внутреннем рынке. Выпускает современную модную одежду от 52 размера, удовлетворяя запросы, в первую очередь, российских женщин.



Людмила Трофимова

Едва ли найдется другая такая марка, с любовью работающая над образами россиянок, предлагающая в сезон 260 моделей — разнообразие конструкций просто поражает. В ассортименте: блузы, юбки, платья, брюки, шорты, топы, куртки, жакеты, пальто. Можно сказать, что полноценный гардероб от «Леди Шарм» — уже реальность. Четвертый год дизайнеры компании под руководством

Анны Лобановой разрабатывают сезонные коллекции, которые соответствуют тенденциям моды и в то же время отвечают индивидуальным особенностям россиянок. Этим летом компания собирается представить линию молодежной одежды и прет-а-порте де люкс.

«Леди Шарм» активно развивается. У генерального директора марки Валентины Иосифовны Мироновой получается быть на шаг впереди и в системах ведения бизнеса. Главная новость сезона — «Леди Шарм» станет одним из первых и основных участников петербургского отраслевого кластера, задействованных в строительстве будущего

индустриального парка легкой промышленности в одном из промышленных районов города. Теперь Валентине Иосифовне приходится чаще принимать высоких гостей из администрации города у себя на производстве в Гатчине, где отшивается вся продукция «Леди Шарм», поступающая в магазины различных регионов России и ближнего зарубежья. По словам генерального директора, с выпуском каждой новой коллекции клиенты увеличивают заказы, открывают новые магазины, особенно это касается Урала и Сибири, где есть большой спрос.

О новой коллекции будущего сезона осень/зима 2014-2015 — «Species»

рассказала главный дизайнер марки Анна Лобанова. «В сезоне осень-зима 2014-2015 сделаны ставки на яркие и глубокие цвета, ведь именно в холодное время года хочется тепла и хорошего настроения. Для моделей новой коллекции характерно подчеркивание роскошных форм и женственности. Если говорить о философии коллекции, в переводе «Species» — это специи, отсюда названия капсул, которые говорят сами за себя: «Мускатный орех», «Базилик», «Карри», «Кардамон», «Перец и Соль», «Тимьян», «Чили», «Мак», «Шафран». Без специй наша жизнь была бы неяркой и пресной. Как со специями в жизни, так и с капсулами одежды «Леди Шарм» жизнь заиграет новыми красками...»

Рассказывая о новом направлении марки, нарядных платьях коллекции де люкс, Анна отметила их актуальность и востребованность. «Женщина, облаченная в платье, всегда обладала нескончаемой грацией и шармом, восхищала своей нежностью, изысканностью и благородством. Именно по этой причине элегантные платья никогда не выходят из моды и пользуются популярностью, они уместны на любых мероприятиях. И сегодня для каждой женщины, которая влюблена в роскошные платья, настоящей находкой станет коллекция роскошных платьев от «Леди Шарм».

В компании особое отношение к используемым материалам, и аргументы приводятся достаточно убедительные, свидетельствующие о том, что здесь заботятся о своих клиентах. Это не может не понравиться. «Мы поклонники качественных тканей. При выборе материалов для новой коллекции обращаем внимание на несколько моментов: мягкость (ткань должна ласкать тело), минимальную деформацию при носке, комфортность в носке, гигроскопичность (тело должно дышать)».

В конце января в магазины уже поступила коллекция весна-лето 2014 под

символическим названием «Птицы». Цветовая гамма: насыщенные, сияющие тона — синий, зеленый, серебристый и золотистый, а также черный и белый и их комбинации. Настроение сезона определяют земляные, морские и темно-пастельные тона. В цветовой палитре выделено пять основных тем: чувственность, спокойствие, взрыв, плодородие и прозрачность. Также среди цветовых трендов женской одежды присутствует еще одна яркая колористическая пара — насыщенный вишнево-красный и невероятно привлекательный цвет лазурного неба.

Цветовая гамма и названия мини-коллекций навеяны фантастическими птицами — Ибис, Якобин, Иаша, Колибри Сафо, Райская тонагри, Амазилия, Альциона, Шама, Нильтава, Королек, Якамара, Сиалия. Дизайнеры «Леди Шарм» пофантазировали на тему «женщина-птица», придав каждому из образов неповторимые черты: загадочность, романтичность, хрупкость, трогательность, смелость, независимость, чувственность, жажду жизни. Главное пожелание женщинам от творцов «Леди Шарм» — сохранять чувство полета круглый год — весной, летом, осенью, зимой.



ООО «Леди Шарм»
199106, г. Санкт-Петербург, ул. Шевченко, д.6,
тел. 8 (812)322 44 98, факс 8(812) 322 48 82
E-mail: info@ledisharm.com
www.ledisharm.com



42

ФЕДЕРАЛЬНАЯ ОПТОВАЯ ЯРМАРКА ТОВАРОВ И ОБОРУДОВАНИЯ ТЕКСТИЛЬНОЙ И ЛЕГКОЙ ПРОМЫШЛЕННОСТИ

текстильлегпром  
textilelegprom



18-21

ФЕВРАЛЯ 2014

МОСКВА, ВВЦ
пав. 20, 55, 57, 69, 75

О Р Г А Н И З А Т О Р Ы Я Р М А Р К И :



ОТКРЫТОЕ АКЦИОНЕРНОЕ ОБЩЕСТВО
РОСЛЕГПРОМ



ОБЩЕСТВО С ОГРАНИЧЕННОЙ ОТВЕТСТВЕННОСТЬЮ
РЛП Ярмарка



ЗАКРЫТОЕ АКЦИОНЕРНОЕ ОБЩЕСТВО
ТЕКСТИЛЬЭКСПО

ООО „РЛП-Ярмарка“
Тел./факс: +7(499) 246-2507
e-mail: yarmarka@legpromexpo.ru
www.legpromexpo.ru
www.legprommarket.ru

ЗАО „Текстильэкспо“
Тел./факс: +7(495) 748-7135
e-mail: fair@textilexpo.ru
www.textilexpo.ru



CPM

BODY&BEACH
FROM THE BEACH TO THE CITY

Hall 2.4 2.5
 110 Brands
 Fashion Shows

CPM

INTERNATIONAL FASHION TRADE FAIR | MOSCOW | FEBRUARY 25-28, 2014

25. - 28.2.2014

WWW.CPM-MOSCOW.RU

WWW.CPM-MOSCOW.RU

CPM IS A TRADE SHOW FOR THE FASHION INDUSTRY



techtex

RUSSIA

Международная выставка материалов на волокнистой основе.
Сырье, оборудование, продукция

Russia Moscow

Технология вашего успеха

11 – 13 марта 2014

ЦВК «Экспоцентр»

www.techtex.ru



Аграрий



Строитель



Одежда



Текстиль



Мебель



Цветы



Бумага



Бумага



Бумага



Бумага



Бумага



Бумага



messe frankfurt



heimtextil

RUSSIA

Международная выставка домашнего текстиля
и тканей для оформления интерьера

Будущее начинается сегодня!

24 - 26 сентября 2014

МВЦ «Крокус Экспо»

Россия, Москва

www.heimtextil.ru



messe frankfurt

TREND CENTER OF HOME TEXTILE WORLD

EVTEKS

20-ая Международная Выставка
Домашнего Текстиля

21-25 мая 2014

CNREXPO
YEŞILKÖY-İSTANBUL

Стамбул / Турция



Предварительная
регистрация

20th
year



www.cnrevteks.com



CNR EXPO Yeşilköy 34149 İstanbul, TURKEY

Тел: +90 212 465 74 74 Факс: +90 212 465 74 76-77 www.cnrexpo.com

Эта выставка организована с разрешения Союза Палат и Торговых Бирж Турции в соответствии с законом 5174

CNRHOLDING



**42 ФЕДЕРАЛЬНАЯ ОПТОВАЯ ЯРМАРКА
ТОВАРОВ И ОБОРУДОВАНИЯ ТЕКСТИЛЬНОЙ И ЛЕГКОЙ ПРОМЫШЛЕННОСТИ**

**текстильлегпром
textilegprom**



**SALON
OF KNITWEAR**

**МЕЖДУНАРОДНЫЙ
САЛОН ТРИКОТАЖА**

**CHILDREN'S
Salon**

**МЕЖДУНАРОДНЫЙ
ДЕТСКИЙ САЛОН**

**LINGERIE
SALON**

**МЕЖДУНАРОДНЫЙ
САЛОН БЕЛЬЯ**

CLOTHING & ACCESSORIES

**МЕЖДУНАРОДНЫЙ САЛОН
ОДЕЖДЫ,
ГОЛОВНЫХ УБОРОВ
И АКСЕССУАРОВ**

**18-21
февраля
2014**

**Москва Павильон
ВВЦ №75**

Организатор салонов:

ЗАО «Текстильэкспро», 119071, Москва, Пятницкий переулок, д. 15
тел. +7 (495) 748-71-35; факс: +7 (495) 748-71-34
e-mail: info@textilegprom.ru • www.textilegprom.ru

ТЭСО ТЕКСТИЛЬЭКСПО

сделайте правильный

Выбор



ПРЯДИЛЬНОЕ И ТЕКАЦКОЕ ОБОРУДОВАНИЕ

ОБОРУДОВАНИЕ ДЛЯ ПРОИЗВОДСТВА ТЕХНИЧЕСКОГО ТКАНИНА

САПР И ГАСКРОЙНОЕ ОБОРУДОВАНИЕ

ШВЕЙНОЕ ОБОРУДОВАНИЕ

МЕРИЛЬНО-ВРАКОВОЧНОЕ ОБОРУДОВАНИЕ

ОБОРУДОВАНИЕ ДЛЯ ЦИФРОВОЙ И ТРАФАРЕТНОЙ ПЕЧАТИ

ЧУЛОЧНО-НОСОЧНОЕ ОБОРУДОВАНИЕ